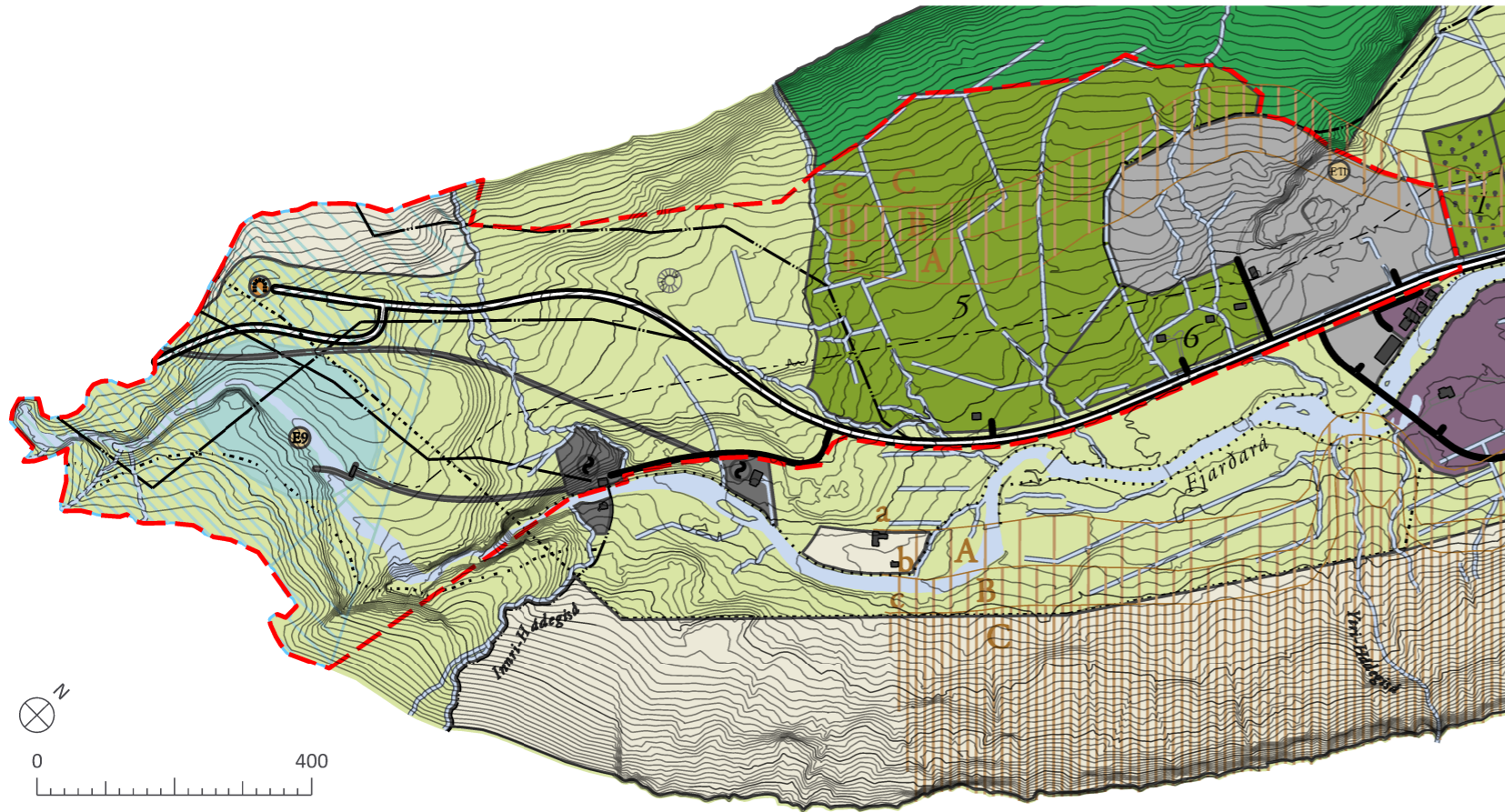
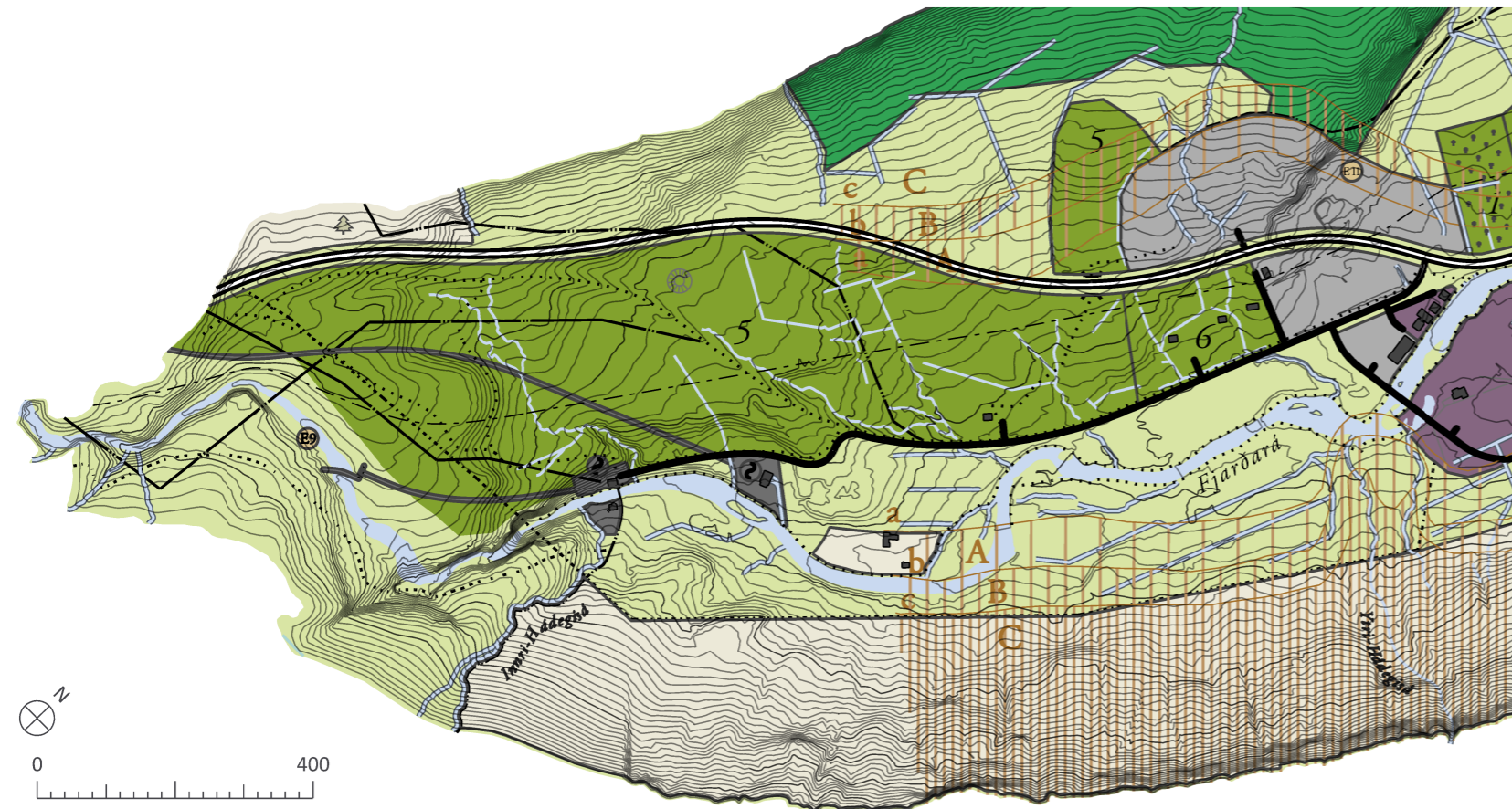


# Aðalskipulag Seyðisfjarðar 2010-2030 - Þéttbýlisuppdráttur

Breyting vegna Fjarðarheiðaganga; ný vegtenging, jarðgöng og gangamunni, nýtt efnistökusvæði, færsla á vatnsbóli og vatnsverndarsvæði og breytt landnotkun vegna færslu á golfvelli.



GILDANDI UPPDRÁTTUR 1:10.000



BREYTTUR UPPDRÁTTUR 1:10.000

## LANDNOTKUN

- ÞÉTTBÝLI
- ÍBÚÐARSVÆÐI
- SVÆÐI FYRIR FRÍSTUNDAÞYGGÐ
- VERSLUNAR- OG ÞJÓNUSTUSVÆÐI
- MIÐSVÆÐI
- SVÆÐI FYRIR ÞJÓNUSTUFNANIR
- ATHAFNASVÆÐI
- IÐNAÐARSVÆÐI
- HAFNARSVÆÐI
- FYRRVERANDI SORPFÖRGUNARSVÆÐI
- OPIN SVÆÐI TIL SÉRSTAKRA NOTA
- ÓBYGGÐ SVÆÐI
- LANDBÚNAÐARSVÆÐI
- BLÖNDUÐ LANDNOTKUN
- SJÓR, ÁR, VÖTN OG LÆKIR
- UPPISTÖÐULÓN
- EFNISTÖKUSVÆÐI
- HVERFISVERNDARSVÆÐI (ÍBÚÐARÞYGGÐ)
- AÐFÆYINGAR- OG FERÐAMANNASVÆÐI
- SKÓGRÆKTAR- OG LANDGRÆÐSLUSVÆÐI

## ÝMIS TÁKN

- MÖRK AÐALSKIPULAGSBREYTINGAR
- MÖRK SVEITARFÉLAGSINS
- JARÐAMÖRK
- == STOFNVEGIR
- == TENGIVEGIR
- == AÐRIR VEGIR - TIL SKÝRINGAR / EKKI TIL STAÐFESTINGAR
- GÖNGUSTÍGAR / GÖNGULEIÐIR
- REIÐSTÍGAR / REIÐLEIÐIR
- RAFVEITA OFANJARÐAR
- RAFVEITA Í JÖRD
- SÍMALÍNA OFANJARÐAR
- SÍMALÍNA Í JÖRD; FELLUR AÐ MESTU Í VEGI
- LJÓSLEIÐARI
- SÆSTRENGUR - FARICE
- VATNSVEITA
- SKÓLP / ÚTRÁS
- HÚS / BYGGING
- × HÚS Í EYÐI / RÚST
- ⊠ FORNLEIFAR
- JARÐGÖNG
- VITI
- ÚTSÝNISSTAÐUR
- ⊕ TRJÁRÆKT
- ⊕ LENDINGARSTAÐUR
- ⊕ SNJÓFLÓÐAVARNARGARÐUR
- ⊕ AURSKRÍÐUVARNIR
- STÖÐVARHÚS
- AÐVEITA
- STÍFLA
- ⊕ UNDIRGÖNG

## HÆTTUSVÆÐI OFANFLÓÐA

- HÆTTUSVÆÐI C (ÓBYGGÐ SVÆÐI)
- HÆTTUSVÆÐI B (ÓBYGGÐ SVÆÐI)
- HÆTTUSVÆÐI A (ÓBYGGÐ SVÆÐI)
- STAÐARÁHÆTTA 3,0 AF 10.000 Á ÁRI - LÍNA c
- STAÐARÁHÆTTA 1,0 AF 10.000 Á ÁRI - LÍNA b
- STAÐARÁHÆTTA 0,3 AF 10.000 Á ÁRI - LÍNA a
- ÚTLÍNUR HÆTTUMATSSVÆÐIS

## SKÝRINGAR OPINNA SVÆÐA

- 1 KIRKJUGARÐUR
- 2 ÍBRÓTTAVÖLLUR
- 3 GERFIGRASVÖLLUR
- 4 BÍLASTÆÐI VIÐ ÍBRÓTTAVÖLL / KIRKJUGARÐ
- 5 GOLFVÖLLUR
- 6 SVÆÐI TIL HESTAMENNSKU
- 7 TJALDSTÆÐI
- 8 SKRÚÐGARÐUR
- 9 SKÍÐASVÆÐI
- 10 VARNARGARÐAR

## VATNSVERNDARSVÆÐI

- BRUNNSVÆÐI
- GRANNSVÆÐI (ÓBYGGÐ SVÆÐI)
- FJARSVÆÐI (ÓBYGGÐ SVÆÐI)
- MÖRK VATNSVERNDARSVÆÐA

Skipulagsgögn fyrir svæðið eru þessi:

- Breyttur þéttbýlisuppdráttur 1:10.000
- Breyttur sveitarfélagsuppdráttur 1:50.000
- Greinargerð með umhverfisskýrslu

## SAMPÝKKTIR

Aðalskipulagsbreyting þessi, sem auglýst hefur verið skv. 36. gr. skipulagslaga nr. 123/2010 var samþykkt í Umhverfis- og framkvæmdaráði þann \_\_\_\_\_ og í sveitarstjórn Múlaþings þann \_\_\_\_\_ Tillagan var auglýst frá \_\_\_\_\_ með athugasemdafresti til \_\_\_\_\_

f.h. Múlaþings

Staðfest af Skipulagsstofnun \_\_\_\_\_



Þéttbýlisuppdráttur Aðalskipulags Seyðisfjarðar 2010-2030  
Múlaþing  
Breyting vegna Fjarðarheiðaganga; ný vegtenging, jarðgöng og gangamunni, nýtt efnistökusvæði, færsla á vatnsbóli og vatnsverndarsvæði og breytt landnotkun vegna færslu á golfvelli.

VERK:	BLAÐSTÆRÐ:	UNNIÐ:	RÝNT:
2370-038	A3	KDG	HRB/IS

MÆLIKVARÐI:	DAGS:	DAGS.BREYT:
1:10.000	27.01.2023	

SAMPÝKKT: