

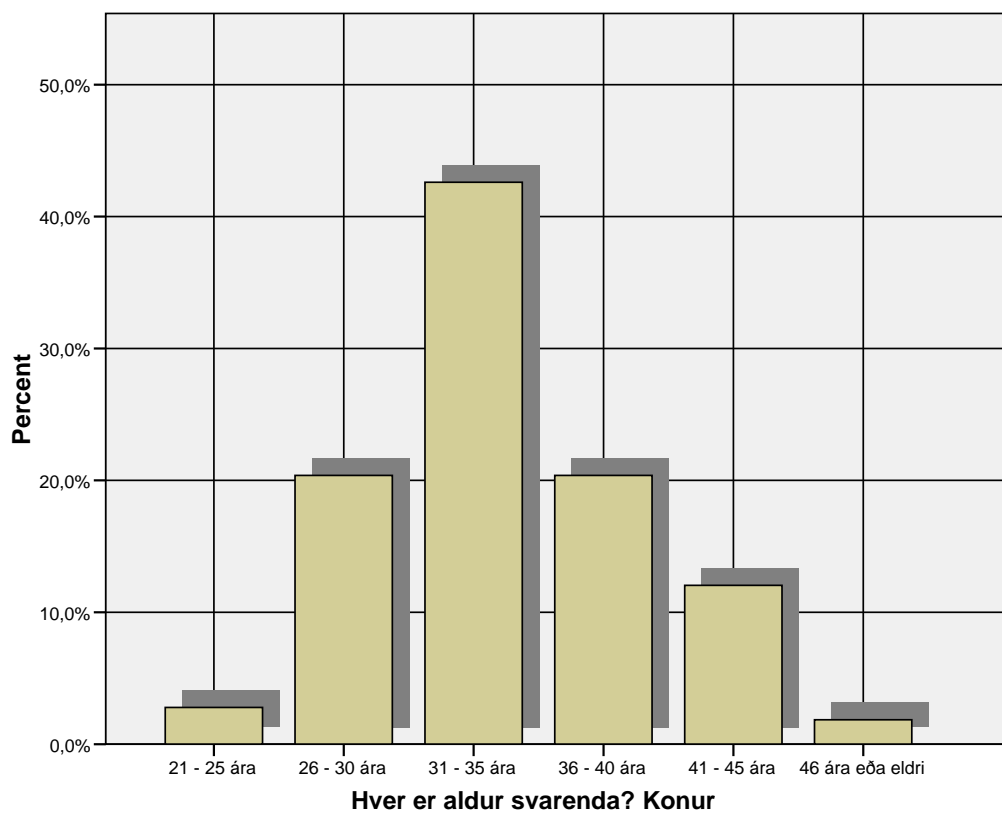
## **Fæðingar- og foreldraorlof nýting og viðhorf foreldra**

Unnið af nemendum í Fél 403  
fyrir Jafnréttisnefnd Fljótshéraðs

Maí 2007

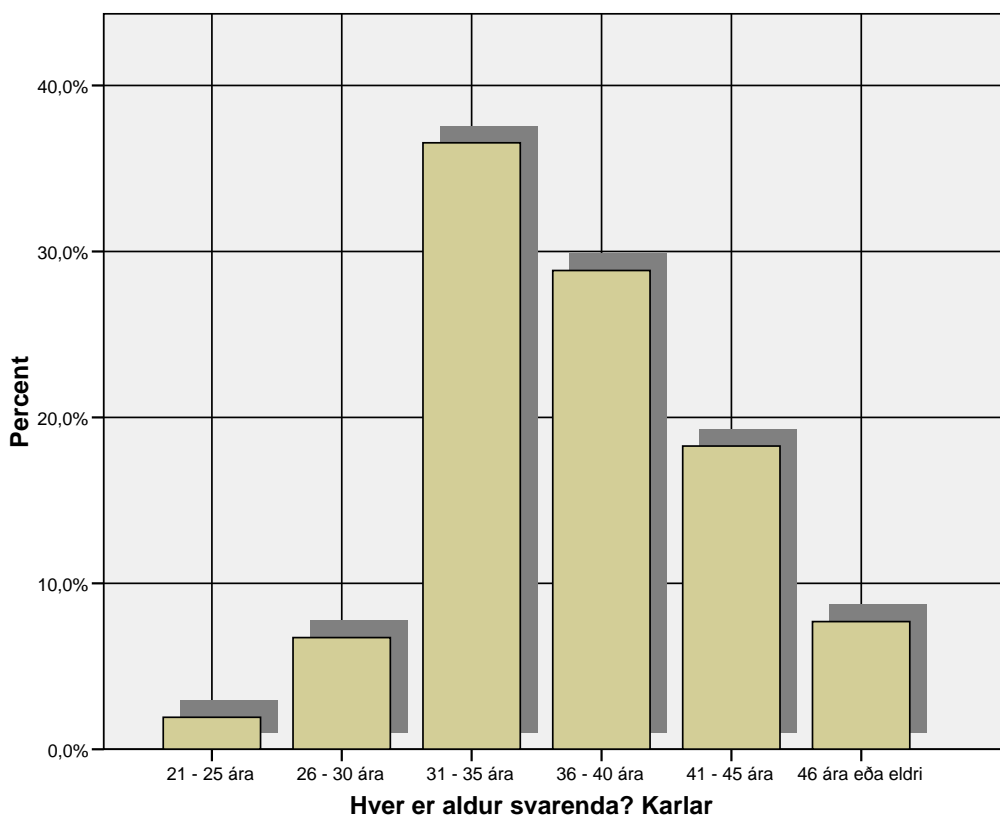
Hver er aldur svarenda?

		Frequency	Percent	Valid Percent	Cumulative Percent
Valid	21 - 25 ára	3	2,7	2,8	2,8
	26 - 30 ára	22	19,6	20,4	23,1
	31 - 35 ára	46	41,1	42,6	65,7
	36 - 40 ára	22	19,6	20,4	86,1
	41 - 45 ára	13	11,6	12,0	98,1
	46 ára eða eldri	2	1,8	1,9	100,0
	Total	108	96,4	100,0	
Missing	0	4	3,6		
Total		112	100,0		



Hver er aldur svarenda?

		Frequency	Percent	Valid Percent	Cumulative Percent
Valid	21 - 25 ára	2	1,8	1,9	1,9
	26 - 30 ára	7	6,3	6,7	8,7
	31 - 35 ára	38	33,9	36,5	45,2
	36 - 40 ára	30	26,8	28,8	74,0
	41 - 45 ára	19	17,0	18,3	92,3
	46 ára eða eldri	8	7,1	7,7	100,0
	Total	104	92,9	100,0	
Missing	0	8	7,1		
Total		112	100,0		

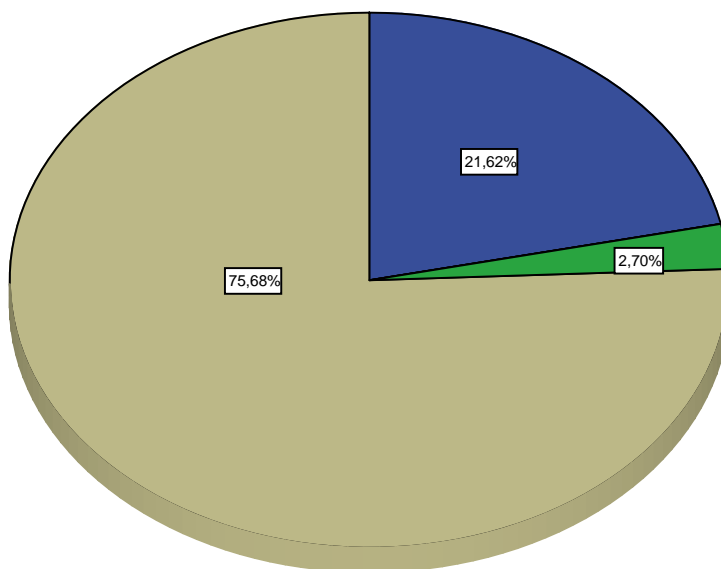


### Hverjir svara könnuninni?

		Frequency	Percent	Valid Percent	Cumulative Percent
Valid	Móðir	24	21,4	21,6	21,6
	Faðir	3	2,7	2,7	24,3
	Bæði	84	75,0	75,7	100,0
	Total	111	99,1	100,0	
Missing	0	1	,9		
Total		112	100,0		

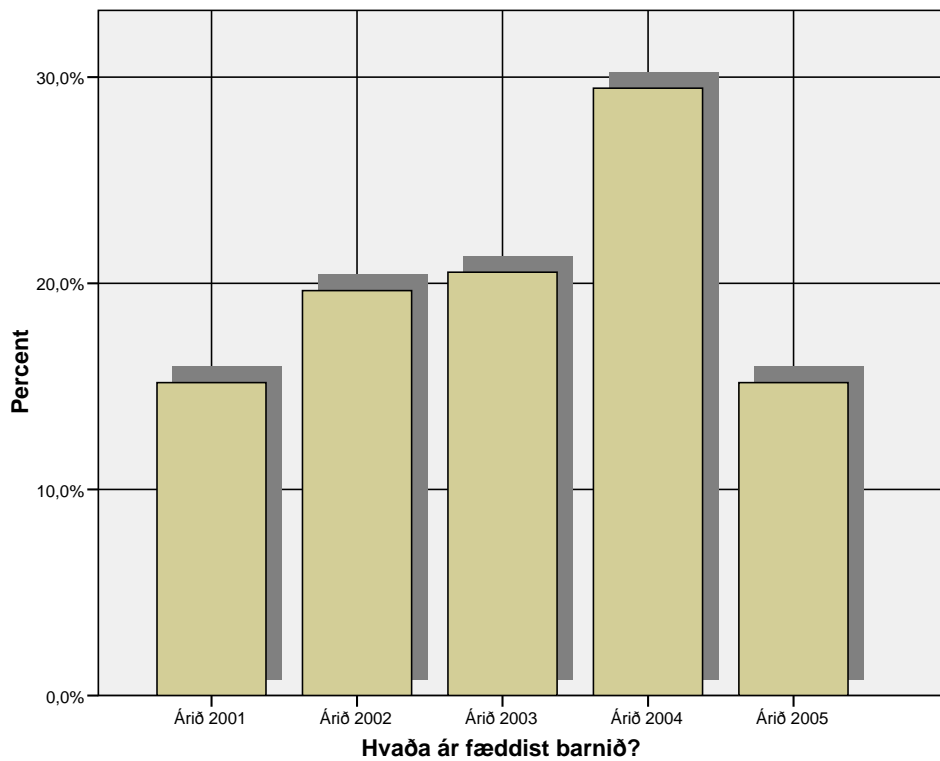
### Hverjir svara könnuninni?

- Móðir
- Faðir
- Bæði



Hvaða ár fæddist barnið?

		Frequency	Percent	Valid Percent	Cumulative Percent
Valid	Árið 2001	17	15,2	15,2	15,2
	Árið 2002	22	19,6	19,6	34,8
	Árið 2003	23	20,5	20,5	55,4
	Árið 2004	33	29,5	29,5	84,8
	Árið 2005	17	15,2	15,2	100,0
	Total	112	100,0	100,0	

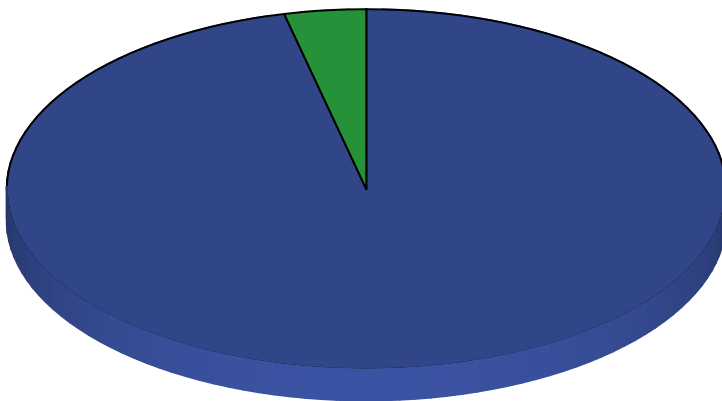


Hver var hjúskaparstaða þín við upphaf fæðingarorlofs?(konur)

		Frequency	Percent	Valid Percent	Cumulative Percent
Valid	Í hjúskap eða sambúð	105	93,8	96,3	96,3
	Einhleyp(ur)	4	3,6	3,7	100,0
	Total	109	97,3	100,0	
Missing	0	3	2,7		
Total		112	100,0		

Hver var hjúskaparstaða þín við upphaf fæðingarorlofs? (konur)

- Í hjúskap eða sambúð
- Einhleyp(ur)

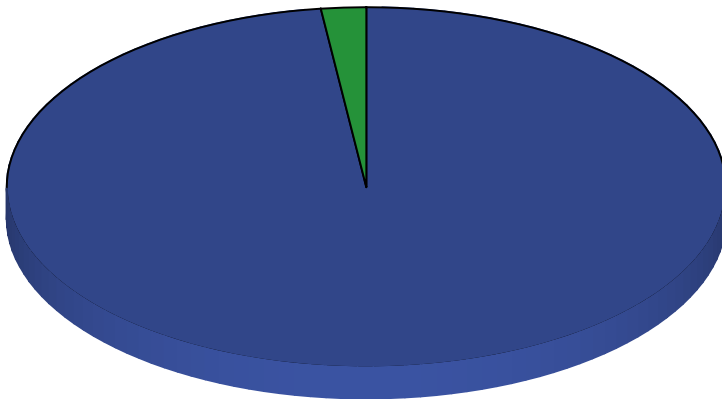


Hver var hjúskaparstaða þín við upphaf fæðingarorlofs?(karlar)

		Frequency	Percent	Valid Percent	Cumulative Percent
Valid	Í hjúskap eða sambúð	97	86,6	98,0	98,0
	Einhleyp(ur)	2	1,8	2,0	100,0
	Total	99	88,4	100,0	
Missing	0	13	11,6		
Total		112	100,0		

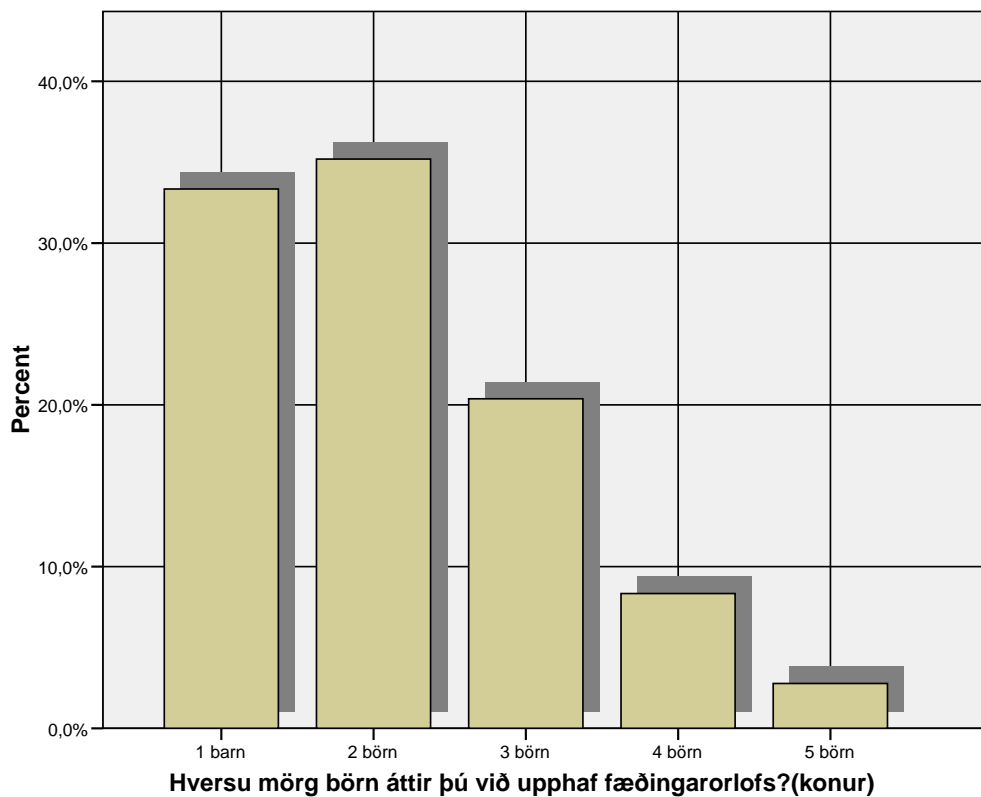
Hver var hjúskaparstaða þín við upphaf fæðingarorlofs? (karlar)

- Í hjúskap eða sambúð
- Einhleyp(ur)



Hversu mörg börn áttir þú við upphaf fæðingarorlofs?(konur)

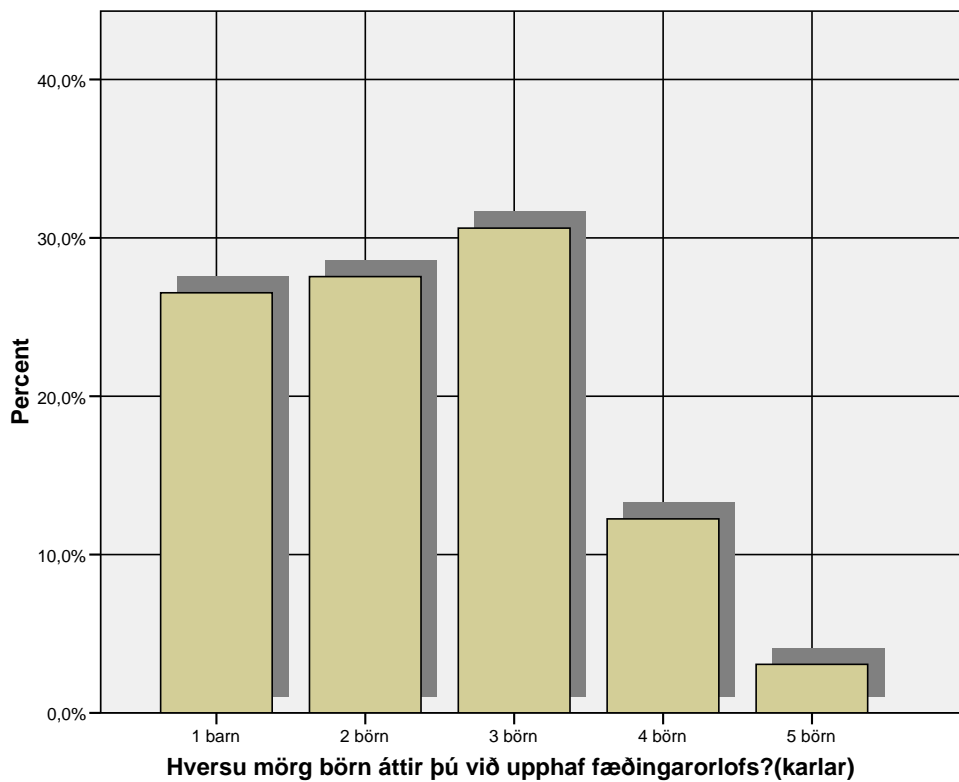
		Frequency	Percent	Valid Percent	Cumulative Percent
Valid	1 barn	36	32,1	33,3	33,3
	2 börn	38	33,9	35,2	68,5
	3 börn	22	19,6	20,4	88,9
	4 börn	9	8,0	8,3	97,2
	5 börn	3	2,7	2,8	100,0
	Total	108	96,4	100,0	
Missing	0	4	3,6		
Total		112	100,0		





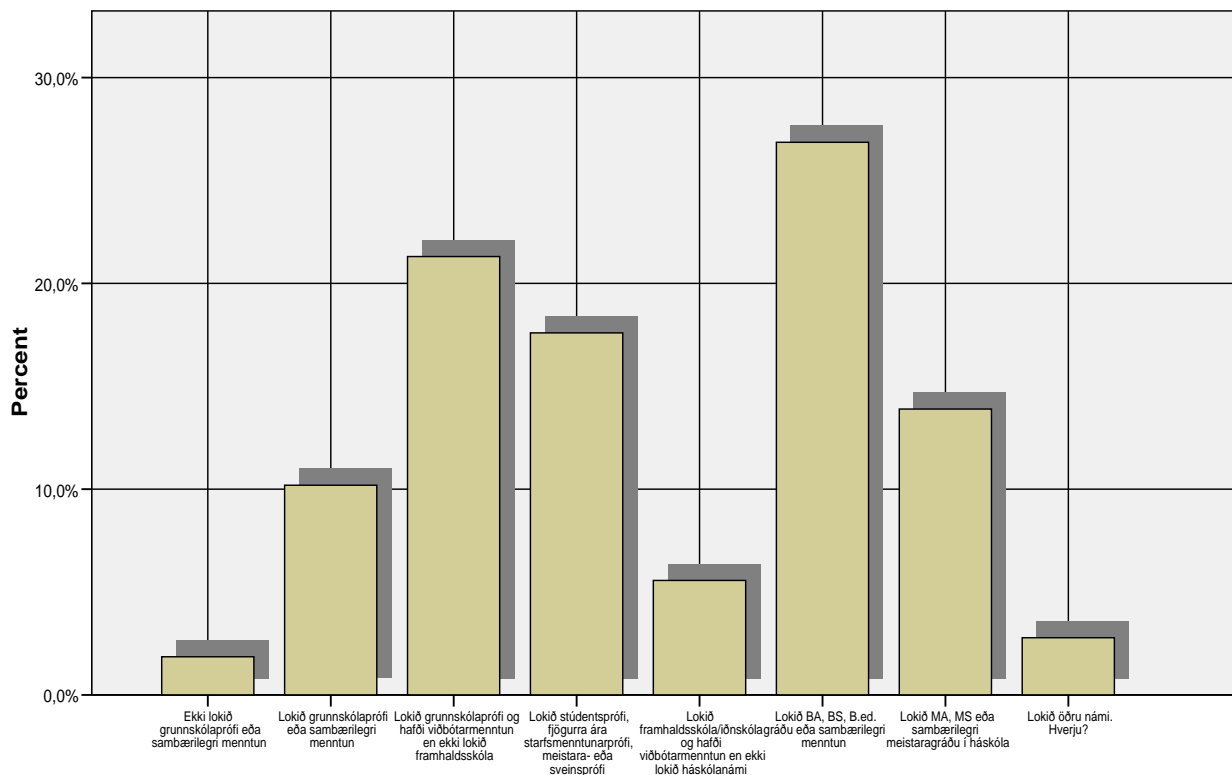
Hversu mörg börn áttir þú við upphaf fæðingarorlofs?(karlar)

		Frequency	Percent	Valid Percent	Cumulative Percent
Valid	1 barn	26	23,2	26,5	26,5
	2 börn	27	24,1	27,6	54,1
	3 börn	30	26,8	30,6	84,7
	4 börn	12	10,7	12,2	96,9
	5 börn	3	2,7	3,1	100,0
	Total	98	87,5	100,0	
Missing	0	14	12,5		
Total		112	100,0		



Hvaða menntun hafðir þú lokið við upphaf fæðingarorlofsins?(kvk)

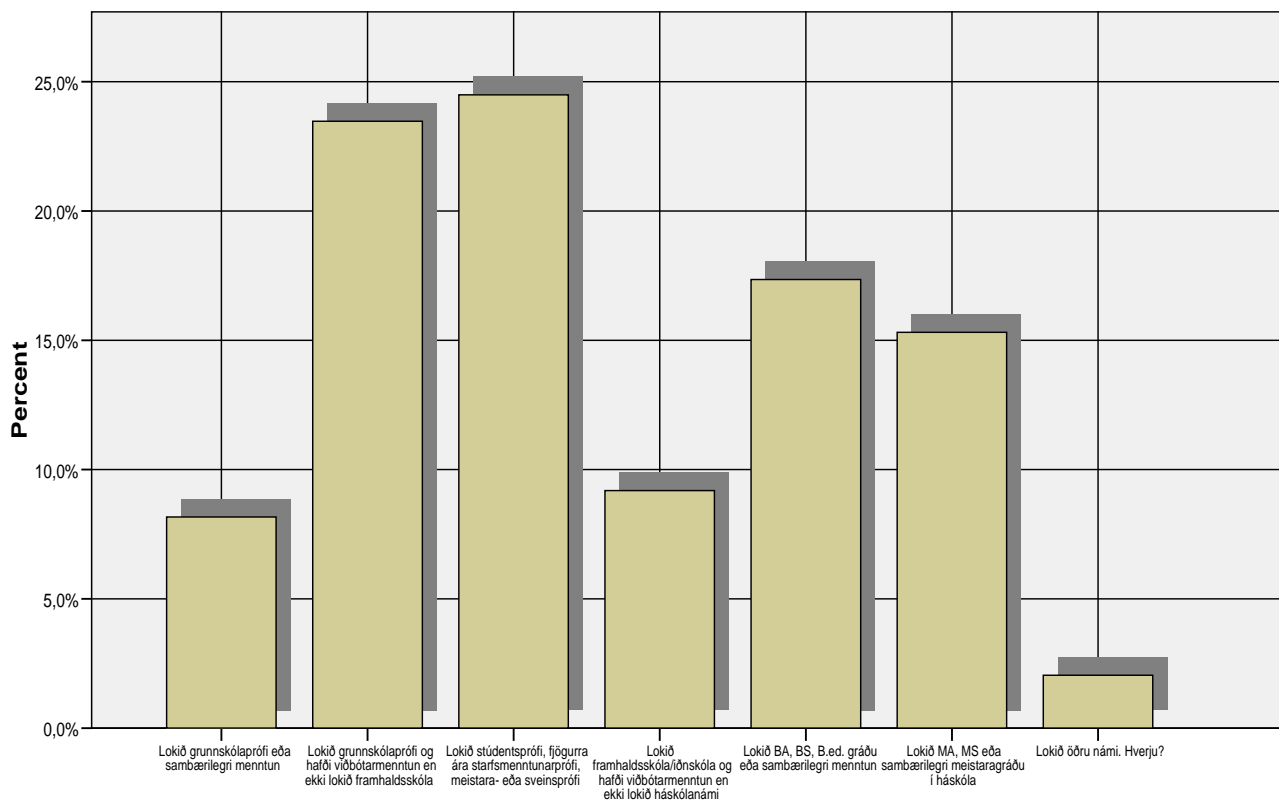
		Frequency	Percent	Valid Percent	Cumulative Percent
Valid	Ekki lokið grunnskólaprófi eða sambærilegri menntun	2	1,8	1,9	1,9
	Lokið grunnskólaprófi eða sambærilegri menntun	11	9,8	10,2	12,0
	Lokið grunnskólaprófi og hafði viðbótarmenntun en ekki lokið framhaldsskóla	23	20,5	21,3	33,3
	Lokið stúdentsprófi, fjögurra ára starfsmenntunaprófi, meistara- eða sveinsprófi	19	17,0	17,6	50,9
	Lokið framhaldsskóla/ðnskóla og hafði viðbótarmenntun en ekki lokið háskólanámi	6	5,4	5,6	56,5
	Lokið BA, BS, B.ed. gráðu eða sambærilegri menntun	29	25,9	26,9	83,3
	Lokið MA, MS eða sambærilegri meistara-gráðu í háskóla	15	13,4	13,9	97,2
	Lokið öðru námi. Hverju?	3	2,7	2,8	100,0
	Total	108	96,4	100,0	
Missing	0	4	3,6		
Total		112	100,0		



Hvaða menntun hafðir þú lokið við upphaf fæðingarorlofsins?(kvk)

Hvaða menntun hafðir þú lokið við upphaf fæðingarorlofsins?(kk)

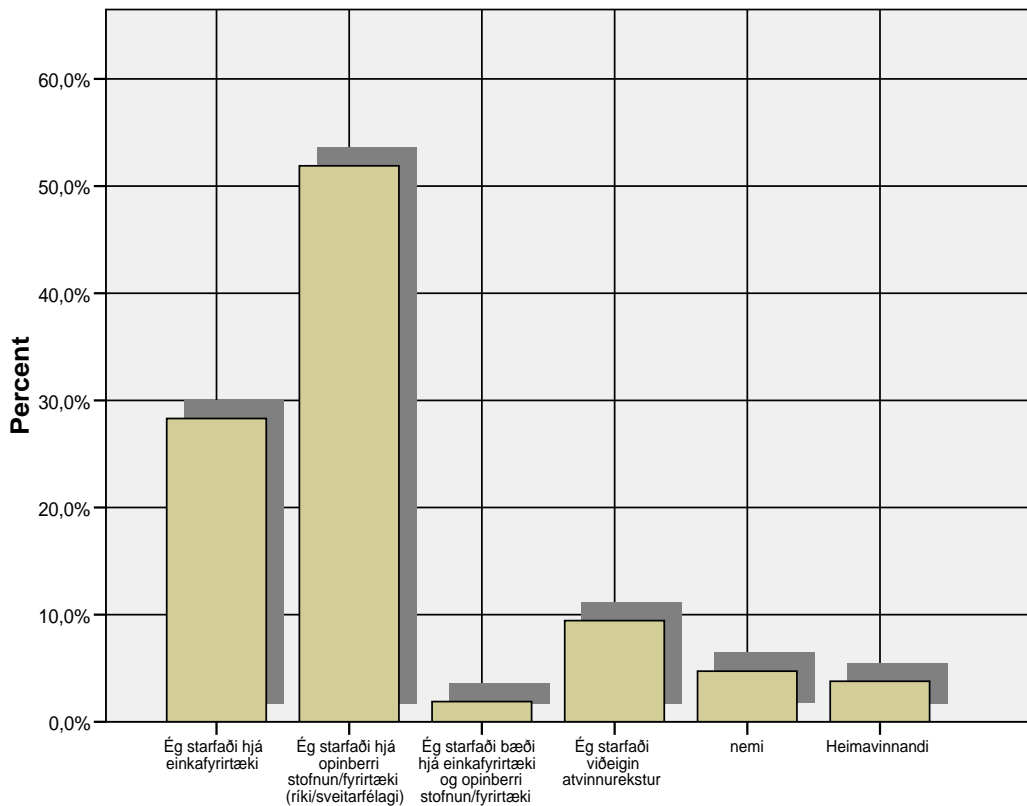
		Frequency	Percent	Valid Percent	Cumulative Percent
Valid	Lokið grunnskólaprófi eða sambærilegri menntun	8	7,1	8,2	8,2
	Lokið grunnskólaprófi og hafði viðbótarmenntun en ekki lokið framhaldsskóla	23	20,5	23,5	31,6
	Lokið stúdentsprófi, fjögurra ára starfsmenntunarprófi, meistara- eða sveinsprófi	24	21,4	24,5	56,1
	Lokið framhaldsskóla/iðnskóla og hafði viðbótarmenntun en ekki lokið háskólanámi	9	8,0	9,2	65,3
	Lokið BA, BS, B.ed. gráðu eða sambærilegri menntun	17	15,2	17,3	82,7
	Lokið MA, MS eða sambærilegri meistara-gráðu í háskóla	15	13,4	15,3	98,0
	Lokið öðru námi. Hverju?	2	1,8	2,0	100,0
	Total	98	87,5	100,0	
Missing	0	14	12,5		
Total		112	100,0		



Hvaða menntun hafðir þú lokið við upphaf fæðingarorlofsins?(kk)

**Starfaðir þú hjá einkafyrirtæki eða hjá opinberri stofnun/fyrirtæki þegar fæðingarorlofið hófst?  
(konur)**

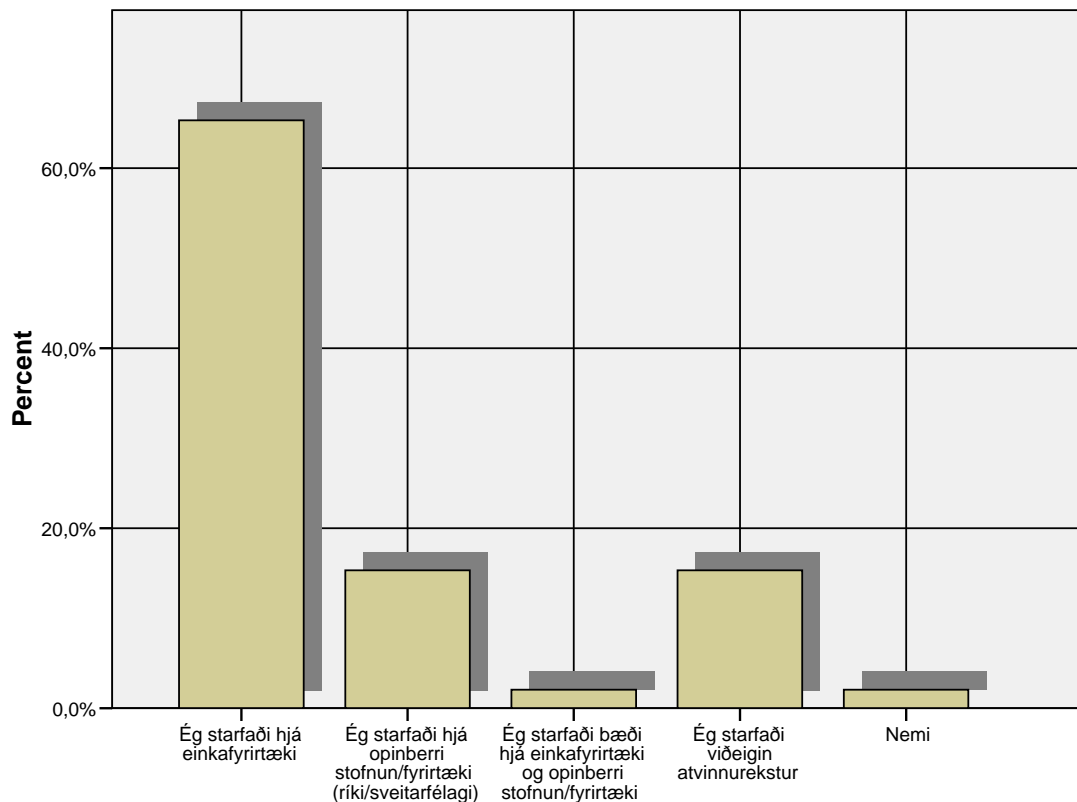
		Frequency	Percent	Valid Percent	Cumulative Percent
Valid	Ég starfaði hjá einkafyrirtæki	30	26,8	28,3	28,3
	Ég starfaði hjá opinberri stofnun/fyrirtæki (ríki/sveitarfélagi)	55	49,1	51,9	80,2
	Ég starfaði bæði hjá einkafyrirtæki og opinberri stofnun/fyrirtæki	2	1,8	1,9	82,1
	Ég starfaði viðeigin atvinnurekstur	10	8,9	9,4	91,5
	nemi	5	4,5	4,7	96,2
	Heimavinnandi	4	3,6	3,8	100,0
	Total	106	94,6	100,0	
Missing	0	6	5,4		
Total		112	100,0		



**Starfaðir þú hjá einkafyrirtæki eða hjá opinberri stofnun/fyrirtæki þegar fæðingarorlofið hófst? (konur)**

**Starfaðir þú hjá einkafyrirtæki eða hjá opinberri stofnun/fyrirtæki þegar fæðingarorlofið hófst?  
(karlar)**

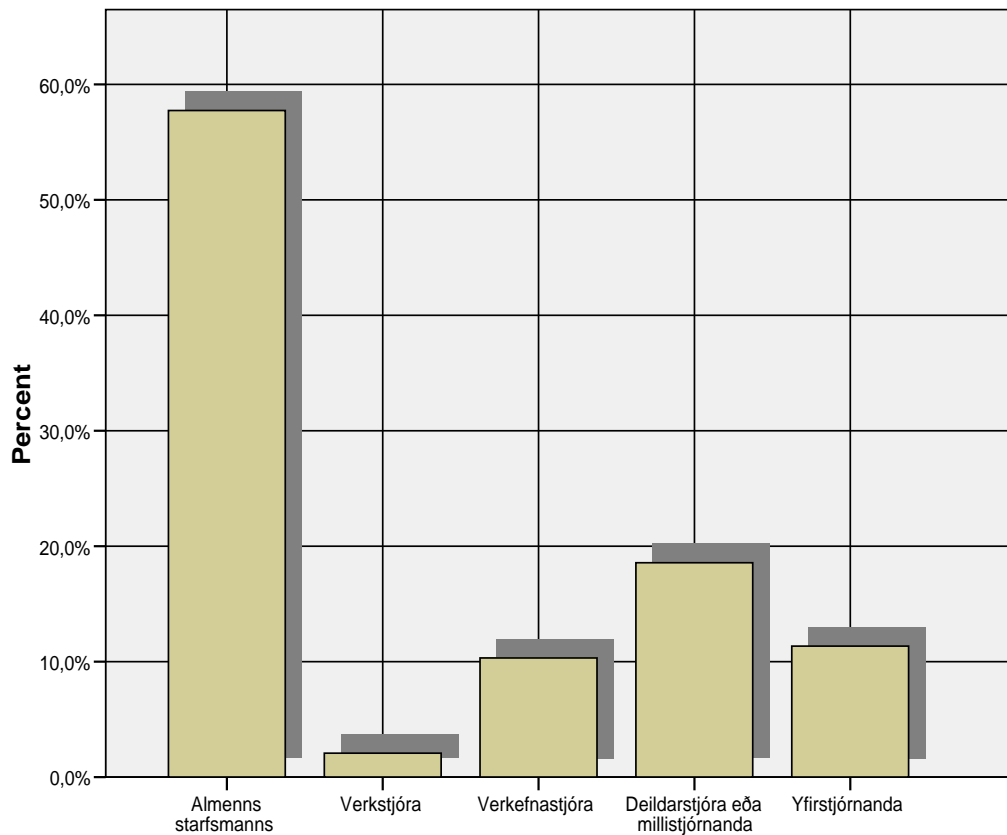
		Frequency	Percent	Valid Percent	Cumulative Percent
Valid	Ég starfaði hjá einkafyrirtæki	64	57,1	65,3	65,3
	Ég starfaði hjá opinberri stofnun/fyrirtæki (ríki/sveitarfélagi)	15	13,4	15,3	80,6
	Ég starfaði bæði hjá einkafyrirtæki og opinberri stofnun/fyrirtæki	2	1,8	2,0	82,7
	Ég starfaði viðeigin atvinnurekstur	15	13,4	15,3	98,0
	Nemi	2	1,8	2,0	100,0
	Total	98	87,5	100,0	
Missing	0	14	12,5		
Total		112	100,0		



**Starfaðir þú hjá einkafyrirtæki eða hjá opinberri stofnun/fyrirtæki þegar fæðingarorlofið hófst? (karlar)**

**Myndir þú flokka starf þitt innan stofnunarinnar/fyrirtækisins undir starf: (konur)**

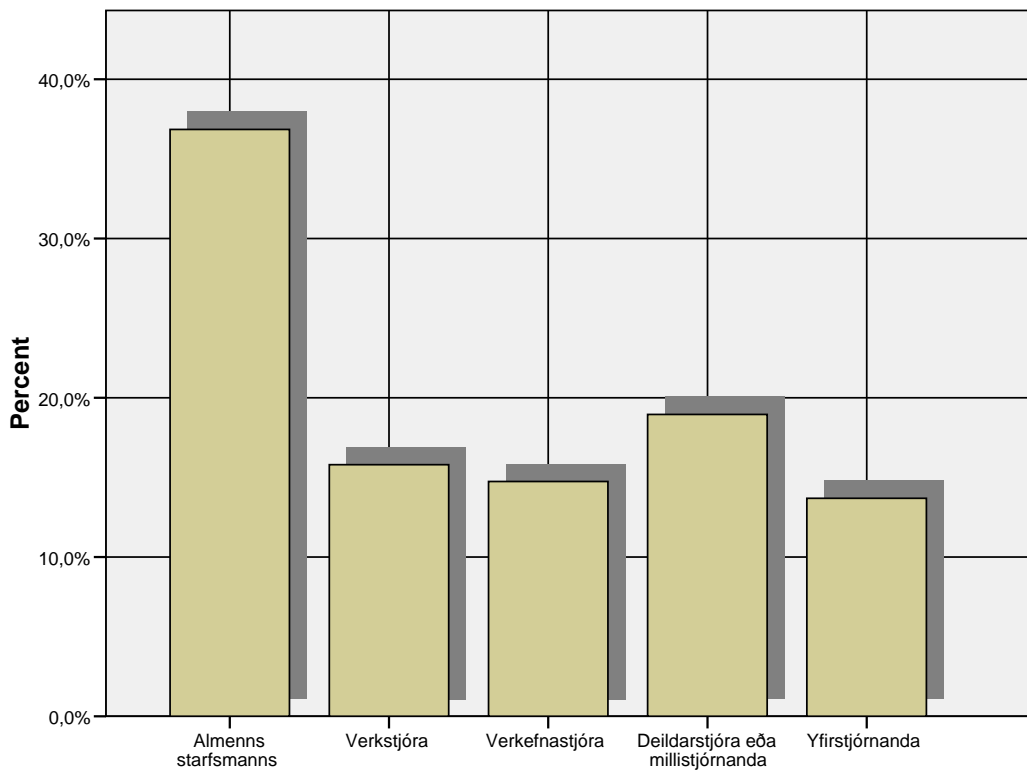
		Frequency	Percent	Valid Percent	Cumulative Percent
Valid	Almenns starfsmanns	56	50,0	57,7	57,7
	Verkstjóra	2	1,8	2,1	59,8
	Verkefnastjóra	10	8,9	10,3	70,1
	Deildarstjóra eða millistjórnanda	18	16,1	18,6	88,7
	Yfirstjórnanda	11	9,8	11,3	100,0
	Total	97	86,6	100,0	
Missing	0	15	13,4		
Total		112	100,0		



**Myndir þú flokka starf þitt innan stofnunarinnar/fyrirtækisins undir starf: (konur)**

**Myndir þú flokka starf þitt innan stofnunarinnar/fyrirtækisins undir starf: (karlar**

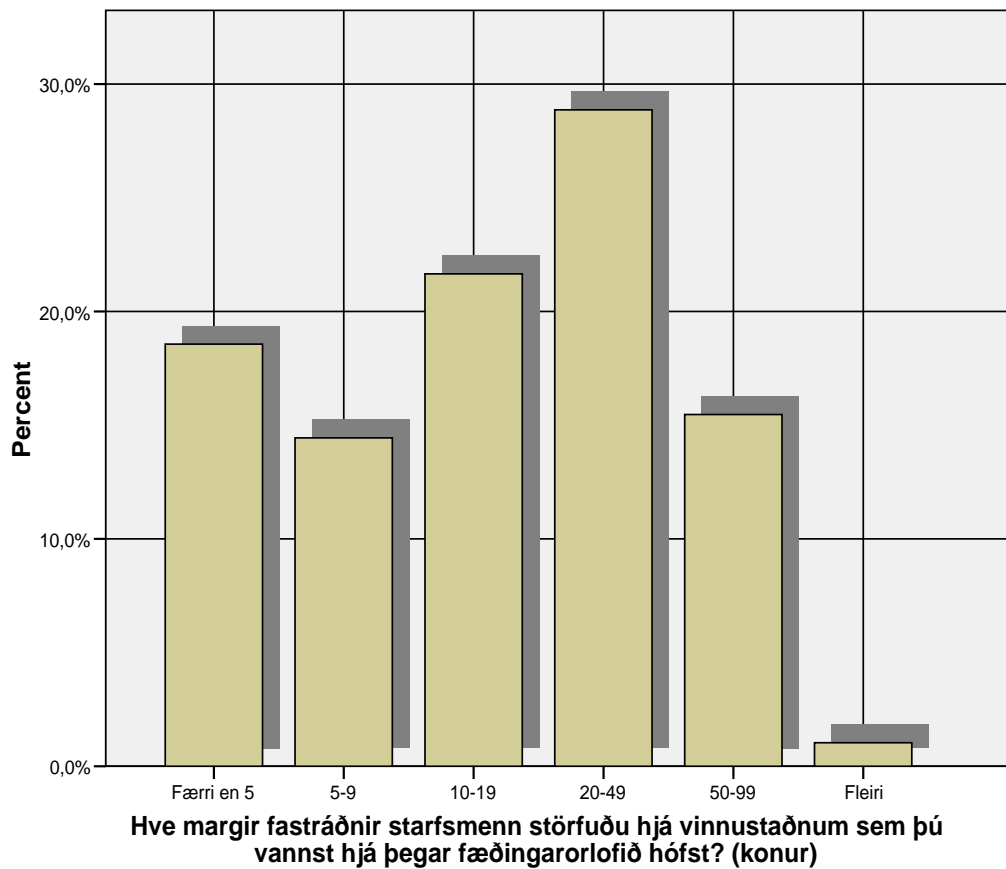
		Frequency	Percent	Valid Percent	Cumulative Percent
Valid	Almenns starfsmanns	35	31,3	36,8	36,8
	Verkstjóra	15	13,4	15,8	52,6
	Verkefnastjóra	14	12,5	14,7	67,4
	Deildarstjóra eða millistjórnanda	18	16,1	18,9	86,3
	Yfirstjórnanda	13	11,6	13,7	100,0
	Total	95	84,8	100,0	
Missing	0	17	15,2		
Total		112	100,0		



**Myndir þú flokka starf þitt innan stofnunarinnar/fyrirtækisins undir starf: karlar**

**Hve margir fastráðnir starfsmenn störfuðu hjá vinnustaðnum sem þú vannst hjá þegar fæðingarorlofið hófst? (konur)**

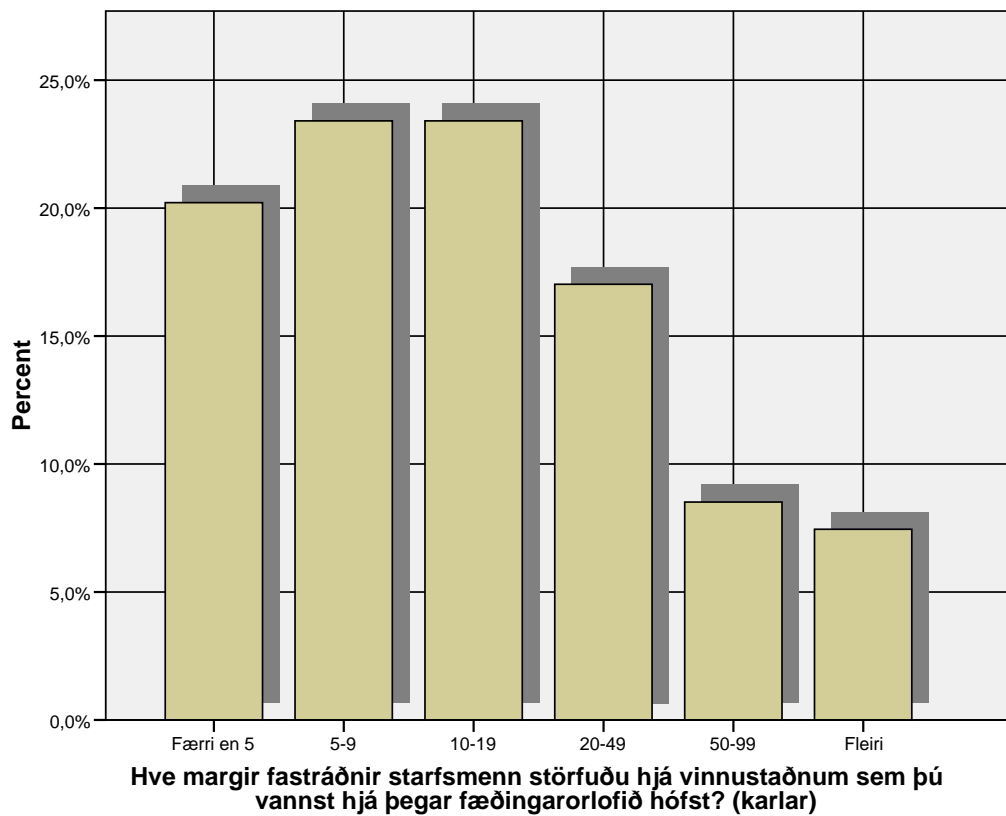
		Frequency	Percent	Valid Percent	Cumulative Percent
Valid	Færri en 5	18	16,1	18,6	18,6
	5-9	14	12,5	14,4	33,0
	10-19	21	18,8	21,6	54,6
	20-49	28	25,0	28,9	83,5
	50-99	15	13,4	15,5	99,0
	Fleiri	1	,9	1,0	100,0
	Total	97	86,6	100,0	
Missing	0	15	13,4		
Total		112	100,0		





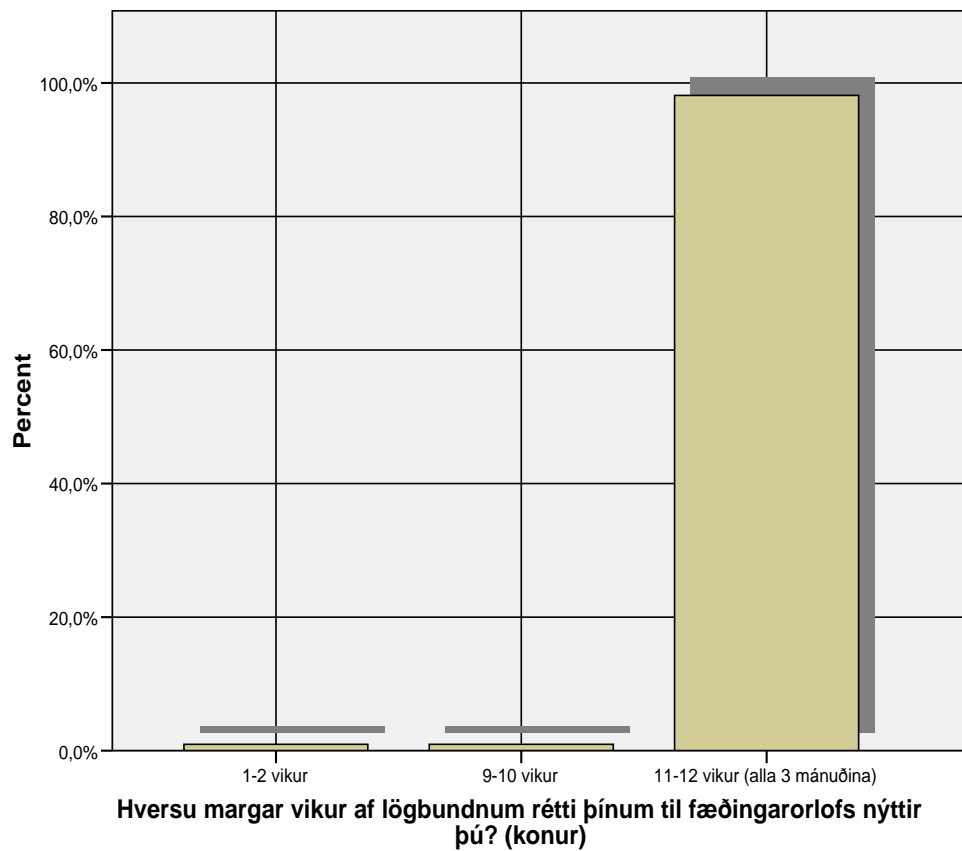
**Hve margir fastráðnir starfsmenn störfuðu hjá vinnustaðnum sem þú vannst  
hjá þegar fæðingarorlofið hófst? (karlar)**

		Frequency	Percent	Valid Percent	Cumulative Percent
Valid	Færri en 5	19	17,0	20,2	20,2
	5-9	22	19,6	23,4	43,6
	10-19	22	19,6	23,4	67,0
	20-49	16	14,3	17,0	84,0
	50-99	8	7,1	8,5	92,6
	Fleiri	7	6,3	7,4	100,0
	Total	94	83,9	100,0	
Missing	0	18	16,1		
Total		112	100,0		



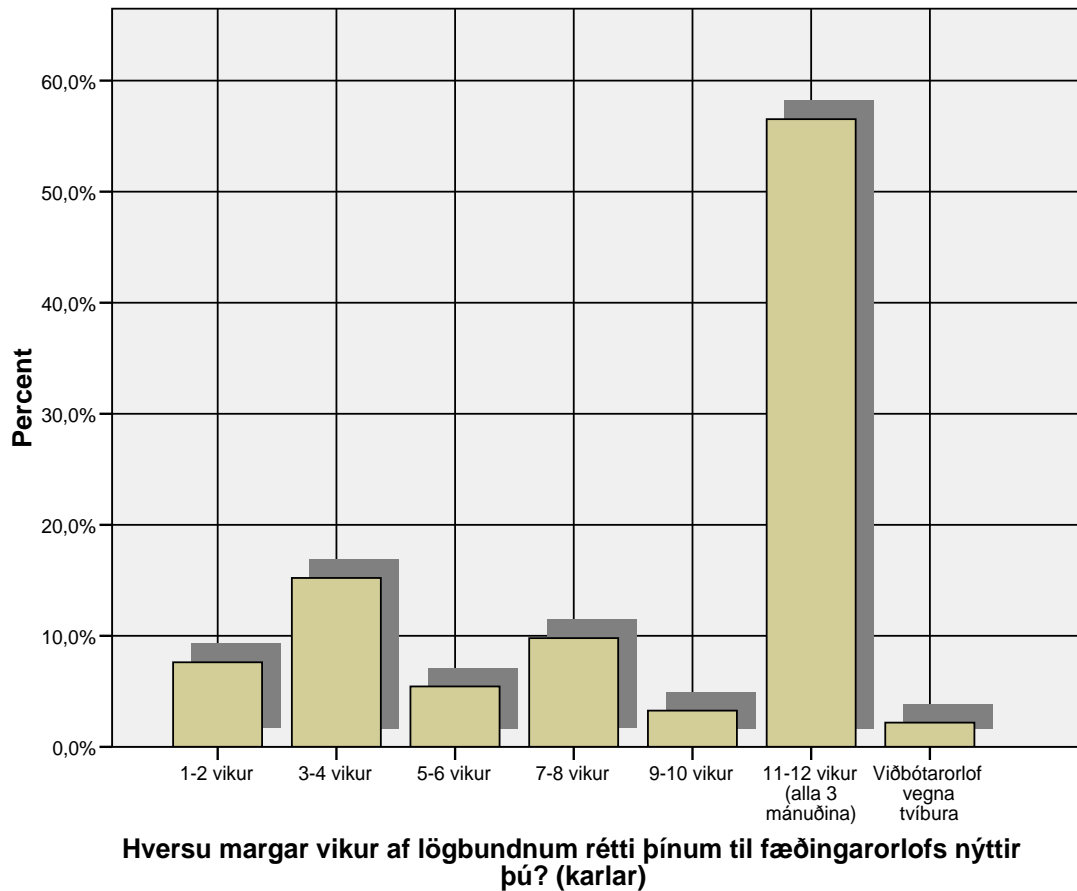
Hversu margar vikur af lögbundnum rétti þínum til fæðingarorlofs nýttir þú? (konur)

		Frequency	Percent	Valid Percent	Cumulative Percent
Valid	1-2 vikur	1	,9	,9	,9
	9-10 vikur	1	,9	,9	1,9
	11-12 vikur (alla 3 mánuðina)	105	93,8	98,1	100,0
	Total	107	95,5	100,0	
Missing	0	5	4,5		
Total		112	100,0		



Hversu margar vikur af lögbundnum rétti þínum til fæðingarorlofs nýttir þú? (karlar)

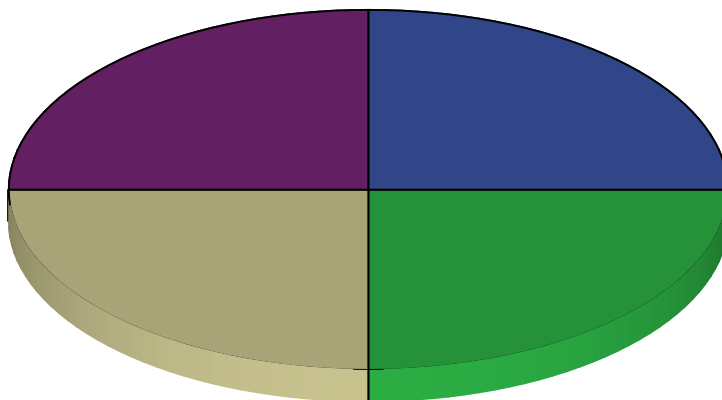
		Frequency	Percent	Valid Percent	Cumulative Percent
Valid	1-2 vikur	7	6,3	7,6	7,6
	3-4 vikur	14	12,5	15,2	22,8
	5-6 vikur	5	4,5	5,4	28,3
	7-8 vikur	9	8,0	9,8	38,0
	9-10 vikur	3	2,7	3,3	41,3
	11-12 vikur (alla 3 mánuðina)	52	46,4	56,5	97,8
	Viðbótarorlof vegna tvíbura	2	1,8	2,2	100,0
	Total	92	82,1	100,0	
Missing	0	20	17,9		
Total		112	100,0		



**:f fæðingarorlof var ekki fullnýtt sbr. spurningu 10) Hvers vegna fullnýttir þú ekki lögbundin rétt þinn til fæðingarorlofs? (konur)**

		Frequency	Percent	Valid Percent	Cumulative Percent
Valid	Vegna tekjuskerðingar í fæðingarorlofinu	1	,9	25,0	25,0
	Ég gat það ekki vegna eigin reksturs	1	,9	25,0	50,0
	Ég vissi ekki hver lögbundinn réttur minn til fæðingarorlofs væri	1	,9	25,0	75,0
	Vegna annarra ástæðna	1	,9	25,0	100,0
	Total	4	3,6	100,0	
Missing	0	108	96,4		
Total		112	100,0		

**(Ef fæðingarorlof var ekki fullnýtt sbr. spurningu 10) Hvers vegna fullnýttir þú ekki lögbundinn rétt þinn til fæðingarorlofs? (konur)**

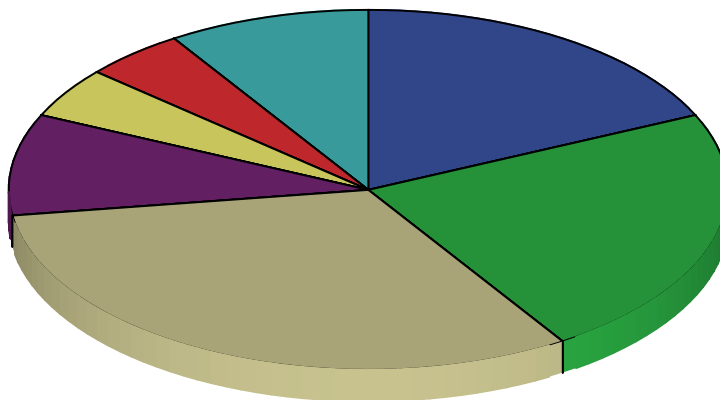


- Vegna tekjuskerðingar í fæðingarorlofinu
- Ég gat það ekki vegna eigin reksturs
- Ég vissi ekki hver lögbundinn réttur minn til fæðingarorlofs væri
- Vegna annarra ástæðna

(Ef fæðingarorlof var ekki fullnýtt sbr. spurningu 10) Hvers vegna fullnýttir þú ekki lögbundinn rétt þinn til fæðingarorlofs? (karlar)

		Frequency	Percent	Valid Percent	Cumulative Percent
Valid	Maki minn/sambúðaraðili var heima	4	3,6	18,2	18,2
	Vegna tekjuskerðingar í fæðingarorlofinu	5	4,5	22,7	40,9
	Ég gat það ekki vegna verkefnastöðu í vinnu	7	6,3	31,8	72,7
	Ég gat það ekki vegna eigin reksturs	2	1,8	9,1	81,8
	Ég gat það ekki vegna þrýstings frá atvinnurekanda	1	,9	4,5	86,4
	Mig langaði ekki til þess	1	,9	4,5	90,9
	Vegna annarra ástæðna	2	1,8	9,1	100,0
	Total	22	19,6	100,0	
Missing	0	90	80,4		
Total		112	100,0		

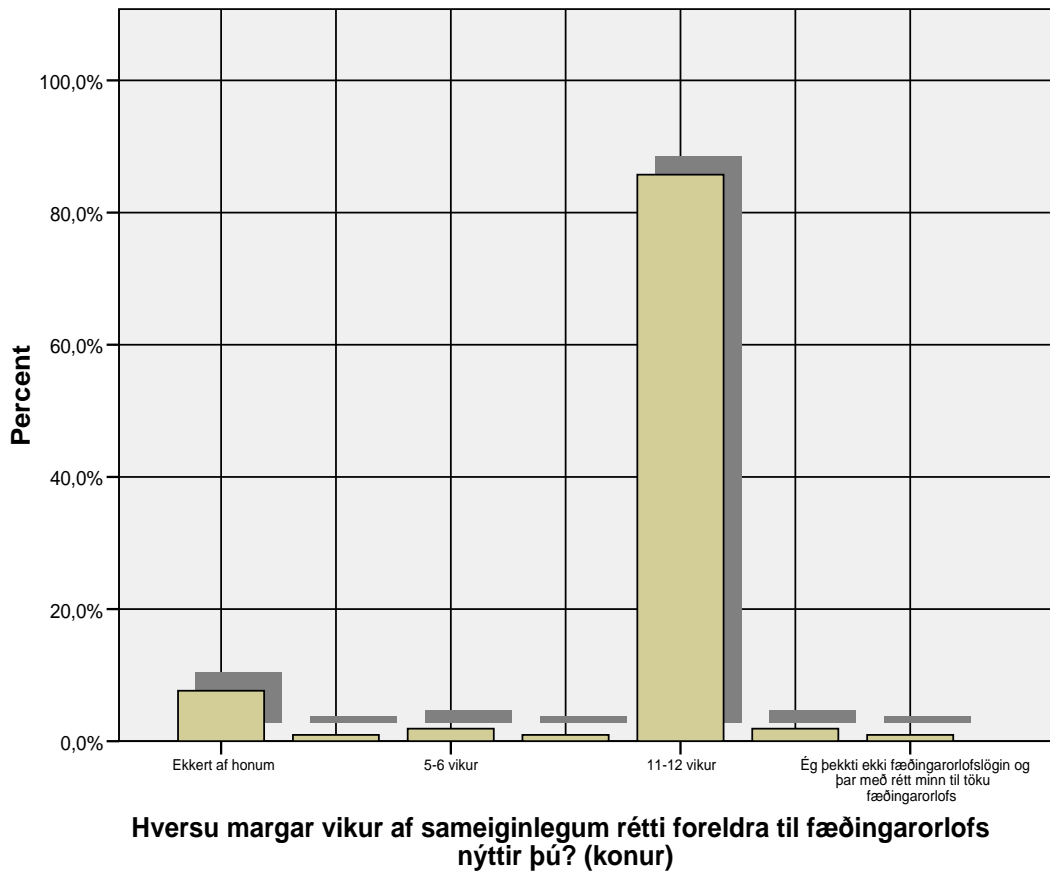
(Ef fæðingarorlof var ekki fullnýtt sbr. spurningu 10) Hvers vegna fullnýttir þú ekki lögbundinn rétt þinn til fæðingarorlofs? (karlar)



- Maki minn/sambúðaraðili var heima
- Vegna tekjuskerðingar í fæðingarorlofinu
- Ég gat það ekki vegna verkefnastöðu í vinnu
- Ég gat það ekki vegna eigin reksturs
- Ég gat það ekki vegna þrýstings frá atvinnurekanda
- Mig langaði ekki til þess
- Vegna annarra ástæðna

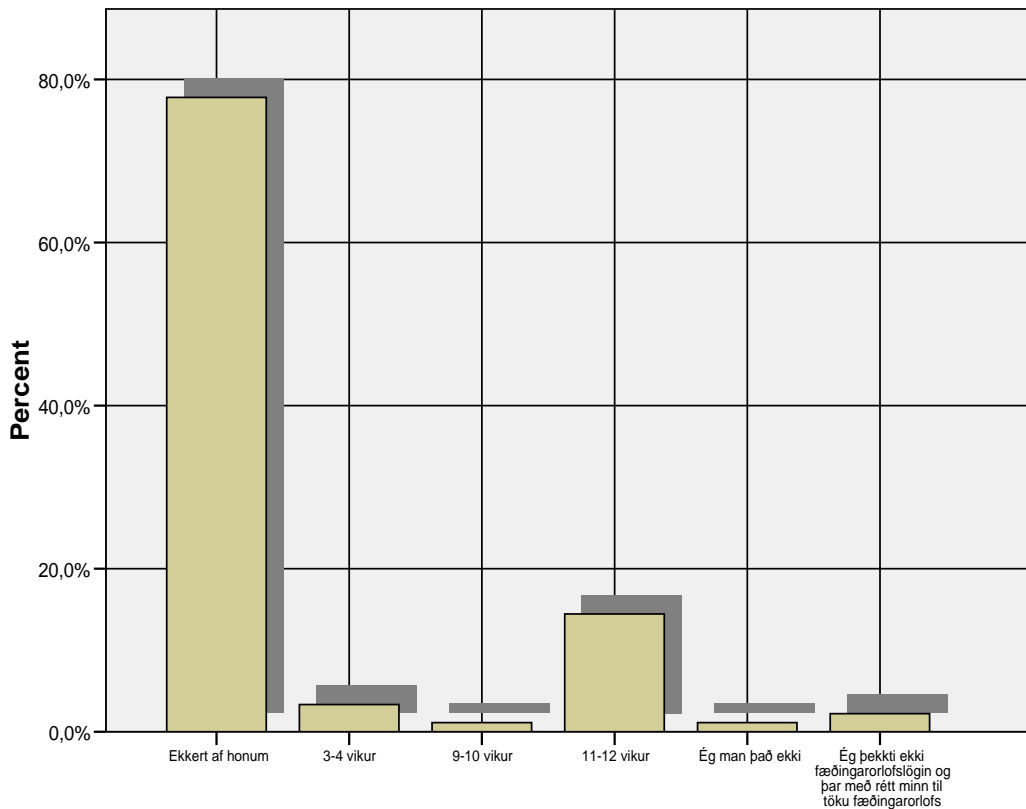
**Hversu margar vikur af sameiginlegum rétti foreldra til fæðingarorlofs nýttir þú? (konur)**

		Frequency	Percent	Valid Percent	Cumulative Percent
Valid	Ekkert af honum	8	7,1	7,6	7,6
	1-2 vikur	1	,9	1,0	8,6
	5-6 vikur	2	1,8	1,9	10,5
	7-8 vikur	1	,9	1,0	11,4
	11-12 vikur	90	80,4	85,7	97,1
	Ég man það ekki	2	1,8	1,9	99,0
	Ég þekkti ekki fæðingarorlofslögin og þar með rétt minn til töku fæðingarorlofs	1	,9	1,0	100,0
	Total	105	93,8	100,0	
Missing	0	7	6,3		
Total		112	100,0		



**Hversu margar vikur af sameiginlegum rétti foreldra til fæðingarorlofs nýttir þú? (karlar)**

		Frequency	Percent	Valid Percent	Cumulative Percent
Valid	Ekkert af honum	70	62,5	77,8	77,8
	3-4 vikur	3	2,7	3,3	81,1
	9-10 vikur	1	,9	1,1	82,2
	11-12 vikur	13	11,6	14,4	96,7
	Ég man það ekki	1	,9	1,1	97,8
	Ég þekkti ekki fæðingarorlofslögin og þar með rétt minn til töku fæðingarorlofs	2	1,8	2,2	100,0
	Total	90	80,4	100,0	
Missing	0	22	19,6		
Total		112	100,0		



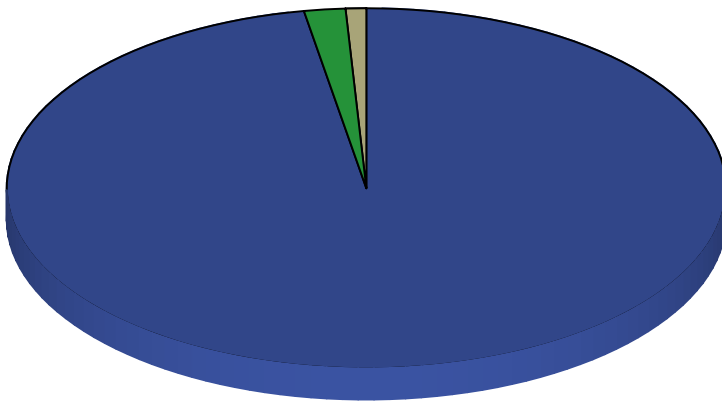
**Hversu margar vikur af sameiginlegum rétti foreldra til fæðingarorlofs nýttir þú? (karlar)**

**Tókstu fæðingarorlofið samfellt eða skiptir þú því upp? (konur)**

		Frequency	Percent	Valid Percent	Cumulative Percent
Valid	Ég tók það samfellt	105	93,8	97,2	97,2
	Ég skipti því upp	2	1,8	1,9	99,1
	Ég man það ekki	1	,9	,9	100,0
	Total	108	96,4	100,0	
Missing	0	4	3,6		
Total		112	100,0		

**Tókstu fæðingarorlofið samfellt eða skiptir þú því upp? (konur)**

- Ég tók það samfellt
- Ég skipti því upp
- Ég man það ekki



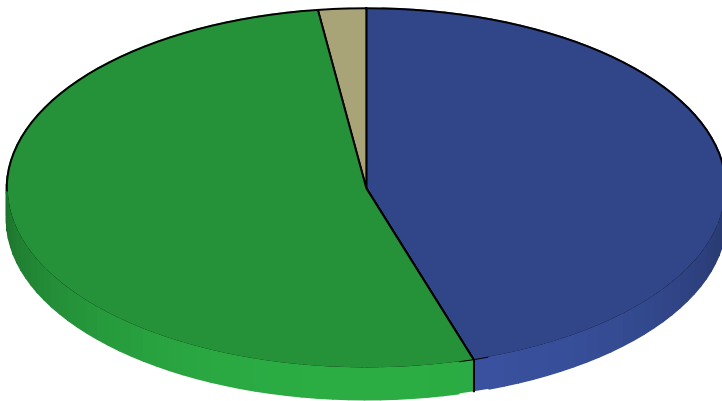


**Tókstu fæðingarorlofið samfellt eða skiptir þú því upp? (karlar)**

		Frequency	Percent	Valid Percent	Cumulative Percent
Valid	Ég tók það samfellt	42	37,5	45,2	45,2
	Ég skipti því upp	49	43,8	52,7	97,8
	Ég man það ekki	2	1,8	2,2	100,0
	Total	93	83,0	100,0	
Missing	0	19	17,0		
Total		112	100,0		

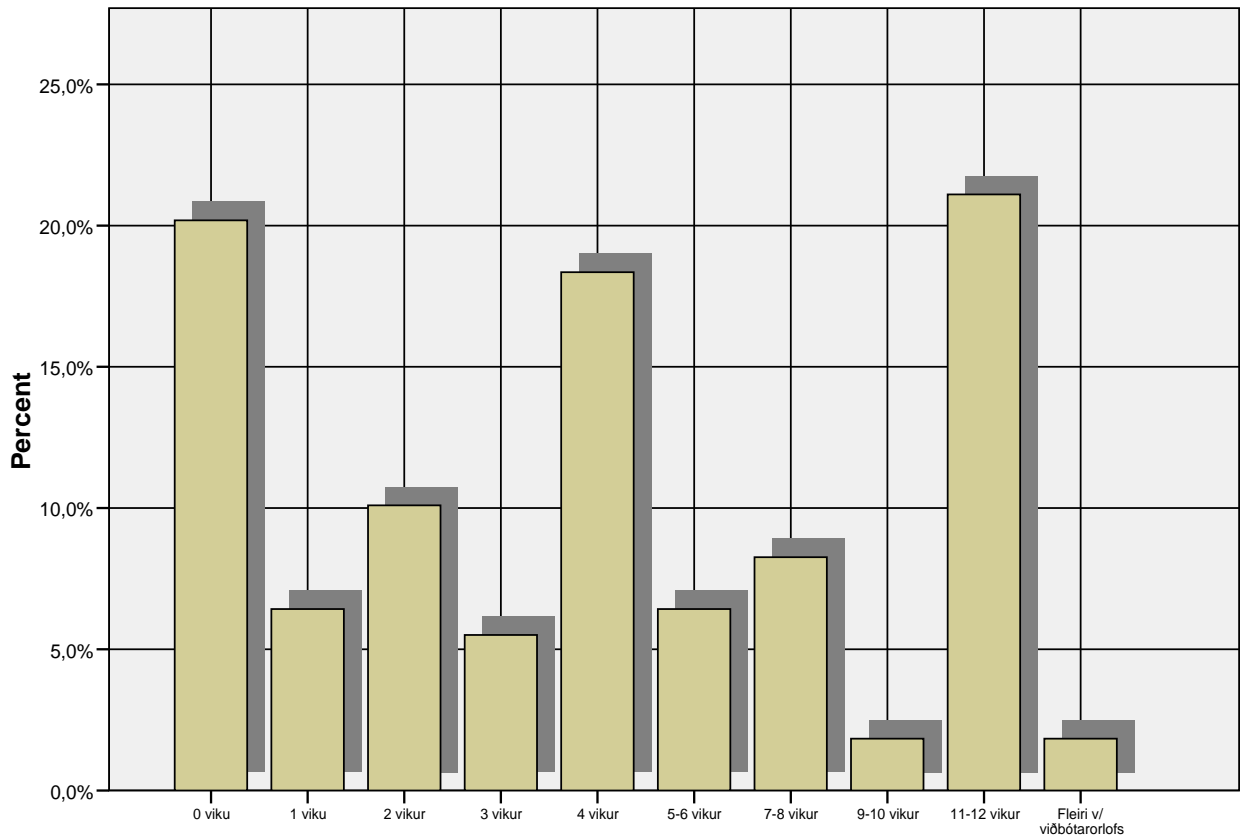
**Tókstu fæðingarorlofið samfellt eða skiptir þú því upp? (karlar)**

- Ég tók það samfellt
- Ég skipti því upp
- Ég man það ekki



Hversu margar vikur voruð þið samtímis í orlofinu?

		Frequency	Percent	Valid Percent	Cumulative Percent
Valid	0 viku	22	19,6	20,2	20,2
	1 viku	7	6,3	6,4	26,6
	2 vikur	11	9,8	10,1	36,7
	3 vikur	6	5,4	5,5	42,2
	4 vikur	20	17,9	18,3	60,6
	5-6 vikur	7	6,3	6,4	67,0
	7-8 vikur	9	8,0	8,3	75,2
	9-10 vikur	2	1,8	1,8	77,1
	11-12 vikur	23	20,5	21,1	98,2
	Fleiri v/ viðbótarorlofs	2	1,8	1,8	100,0
	Total	109	97,3	100,0	
Missing	0	3	2,7		
Total		112	100,0		



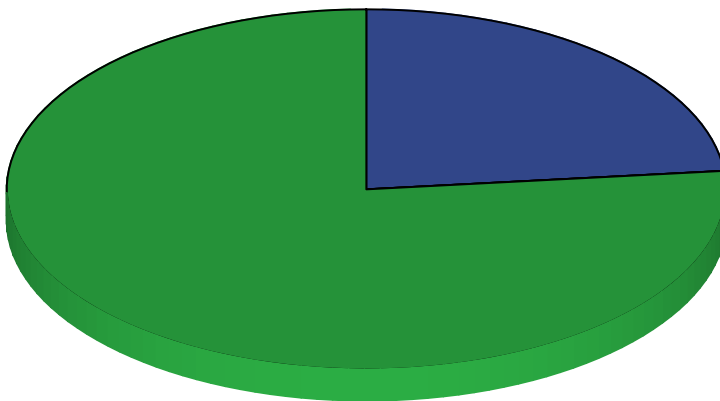
Hversu margar vikur voruð þið samtímis í orlofinu?

**Tókst þú foreldraorlof í tengslum við fæðingu þess barns sem hér um ræðir? (konur)**

		Frequency	Percent	Valid Percent	Cumulative Percent
Valid	Já	25	22,3	23,4	23,4
	Nei	82	73,2	76,6	100,0
	Total	107	95,5	100,0	
Missing	0	5	4,5		
Total		112	100,0		

**Tókst þú foreldraorlof í tengslum við fæðingu þess barns sem hér um ræðir? (konur)**

■ Já  
■ Nei

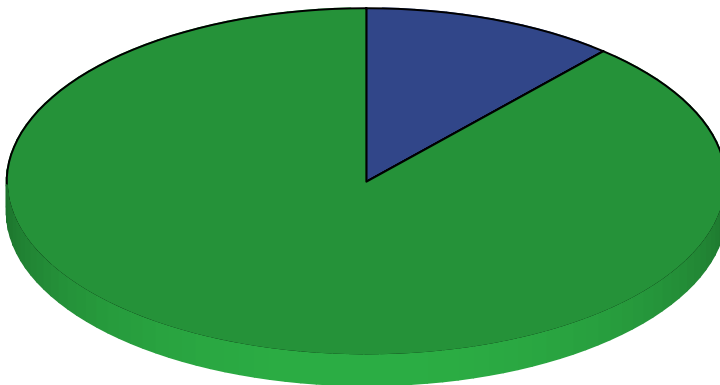


**Tókst þú foreldraorlof í tengslum við fæðingu þess barns sem hér um ræðir? (karlar)**

		Frequency	Percent	Valid Percent	Cumulative Percent
Valid	Já	11	9,8	11,5	11,5
	Nei	85	75,9	88,5	100,0
	Total	96	85,7	100,0	
Missing	0	16	14,3		
Total		112	100,0		

**Tókst þú foreldraorlof í tengslum við fæðingu þess barns sem hér um ræðir? (karlar)**

■ Já  
■ Nei

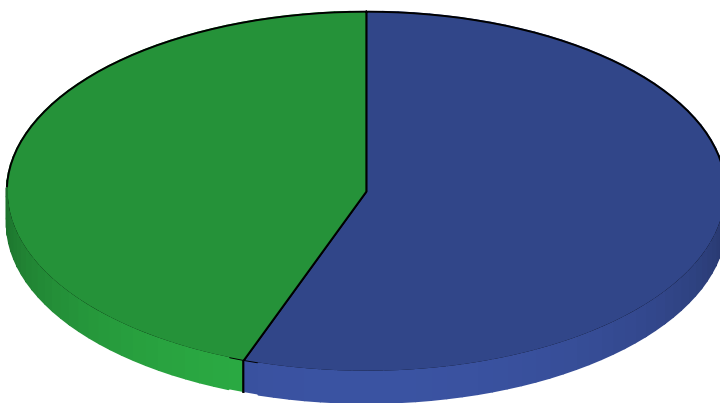


**Var það í beinu framhaldi af fæðingarorlofinu? (konur)**

		Frequency	Percent	Valid Percent	Cumulative Percent
Valid	Já	25	22,3	55,6	55,6
	Nei	20	17,9	44,4	100,0
	Total	45	40,2	100,0	
Missing	0	67	59,8		
Total		112	100,0		

**Var það í beinu framhaldi af fæðingarorlofinu? (konur)**

■ Já  
■ Nei

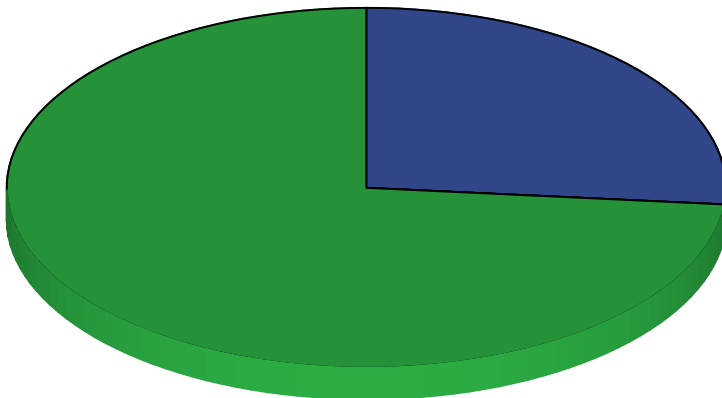


**Var það í beinu framhaldi af fæðingarorlofinu? (karlar)**

		Frequency	Percent	Valid Percent	Cumulative Percent
Valid	Já	9	8,0	26,5	26,5
	Nei	25	22,3	73,5	100,0
	Total	34	30,4	100,0	
Missing	0	78	69,6		
Total		112	100,0		

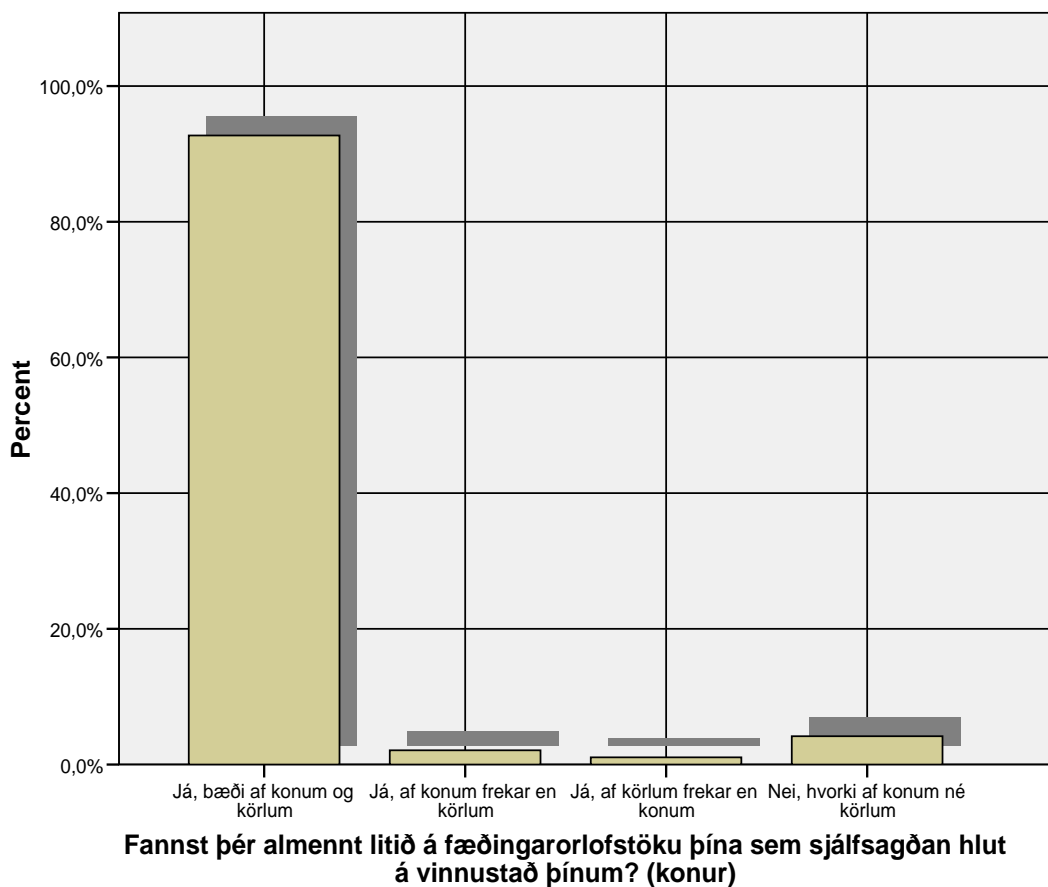
**Var það í beinu framhaldi af fæðingarorlofinu? (karlar)**

■ Já  
■ Nei



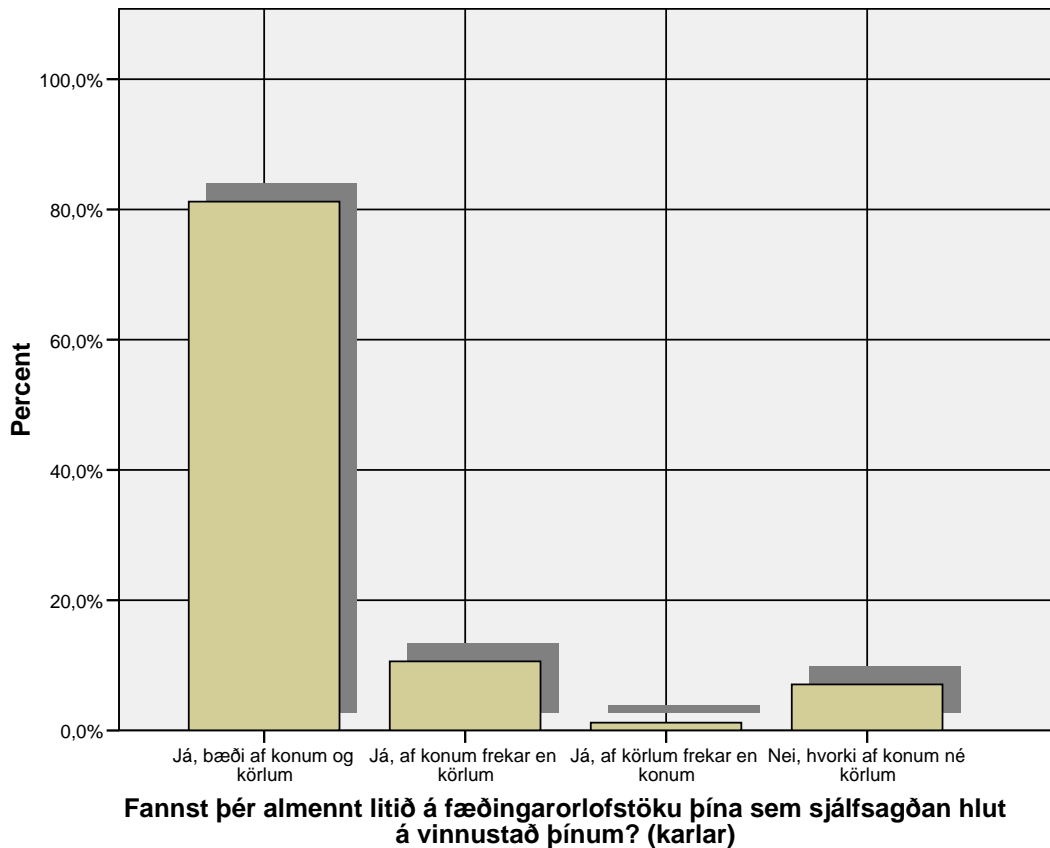
**Fannst þér almennt lítið á fæðingarorlofstöku þína sem sjálfsagðan hlut á vinnustað þínum? (konur)**

		Frequency	Percent	Valid Percent	Cumulative Percent
Valid	Já, bæði af konum og körlum	89	79,5	92,7	92,7
	Já, af konum frekar en körlum	2	1,8	2,1	94,8
	Já, af körlum frekar en konum	1	,9	1,0	95,8
	Nei, hvorki af konum né körlum	4	3,6	4,2	100,0
	Total	96	85,7	100,0	
Missing	0	16	14,3		
Total		112	100,0		



**Fannst þér almennt litið á fæðingarorlofstöku þína sem sjálfsagðan hlut á vinnustað þínum? (karlar)**

		Frequency	Percent	Valid Percent	Cumulative Percent
Valid	Já, bæði af konum og körlum	69	61,6	81,2	81,2
	Já, af konum frekar en körlum	9	8,0	10,6	91,8
	Já, af körlum frekar en konum	1	,9	1,2	92,9
	Nei, hvorki af konum né körlum	6	5,4	7,1	100,0
	Total	85	75,9	100,0	
Missing	0	27	24,1		
Total		112	100,0		



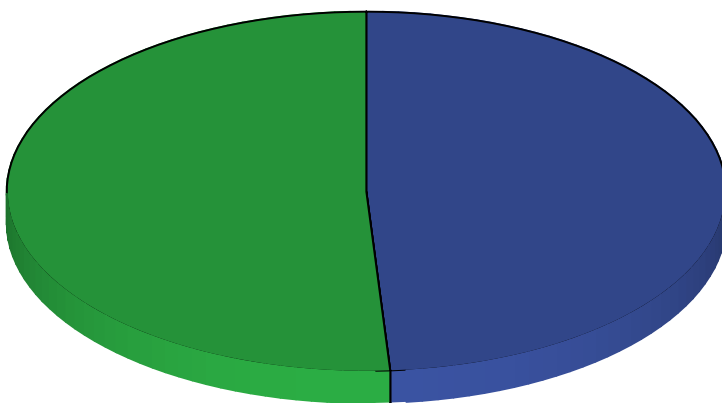


**Var yfirmaður þinn kona eða karl? (konur)**

		Frequency	Percent	Valid Percent	Cumulative Percent
Valid	Kona	46	41,1	48,9	48,9
	Karl	48	42,9	51,1	100,0
	Total	94	83,9	100,0	
Missing	0	18	16,1		
Total		112	100,0		

**Var yfirmaður þinn  
kona eða karl?  
(konur)**

■ Kona  
■ Karl

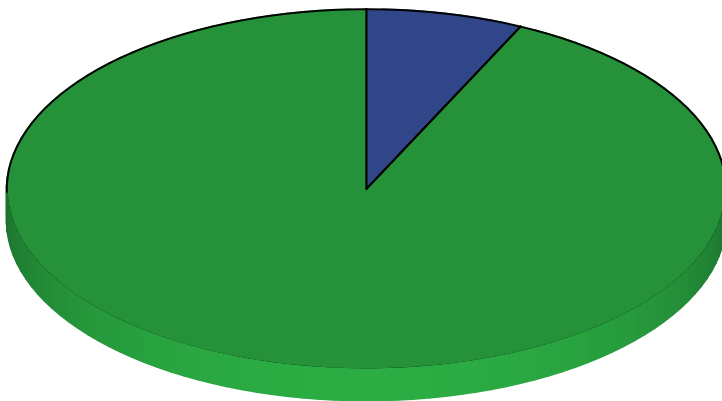


**Var yfirmaður þinn kona eða karl? (karlar)**

		Frequency	Percent	Valid Percent	Cumulative Percent
Valid	Kona	6	5,4	7,1	7,1
	Karl	79	70,5	92,9	100,0
	Total	85	75,9	100,0	
Missing	0	27	24,1		
Total		112	100,0		

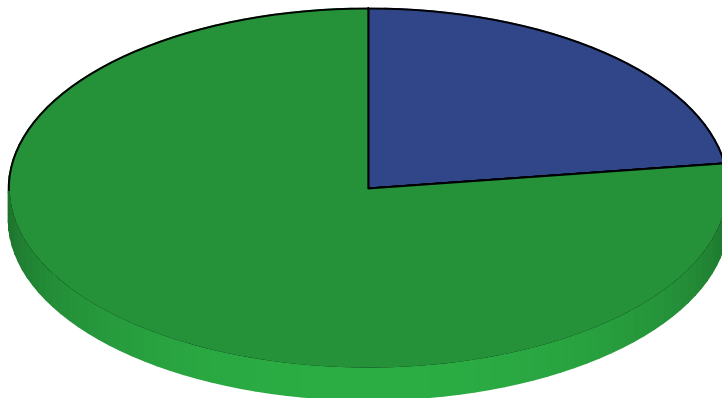
**Var yfirmaður þinn  
kona eða karl?  
(karlar)**

■ Kona  
■ Karl



**Sinntir þú starfi þínu að einhverju leyti (launað eða ólaunað) á meðan þú varst í fæðingarorlofinu, þ.e. á meðan þú varst skilgreind/ur 100% í fæðingarorlofi? (konur)**

		Frequency	Percent	Valid Percent	Cumulative Percent
Valid	Já	23	20,5	22,8	22,8
	Nei	78	69,6	77,2	100,0
	Total	101	90,2	100,0	
Missing	0	11	9,8		
Total		112	100,0		



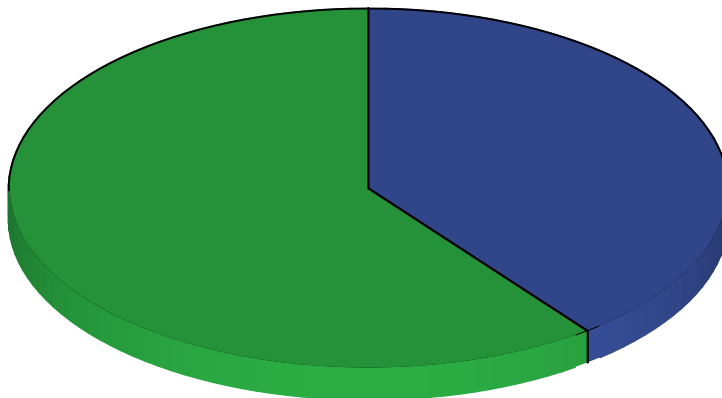
**Sinntir þú starfi þínu að einhverju leyti (launað eða ólaunað) á meðan þú varst í fæðingarorlofinu, þ.e. á meðan þú varst skilgreind/ur 100% í fæðingarorlofi? (konur)**

■ Já  
■ Nei

**Sinntir þú starfi þínu að einhverju leyti (launað eða ólaunað) á meðan þú varst í fæðingarorlofinu, þ.e. á meðan þú varst skilgreind/ur 100% í fæðingarorlofi? (karlar)**

		Frequency	Percent	Valid Percent	Cumulative Percent
Valid	Já	36	32,1	39,6	39,6
	Nei	55	49,1	60,4	100,0
	Total	91	81,3	100,0	
Missing	0	21	18,8		
Total		112	100,0		

**Sinntir þú starfi þínu að einhverju leyti (launað eða ólaunað) á meðan þú varst í fæðingarorlofinu, þ.e. á meðan þú varst skilgreind/ur 100% í fæðingarorlofi? (karlar)**



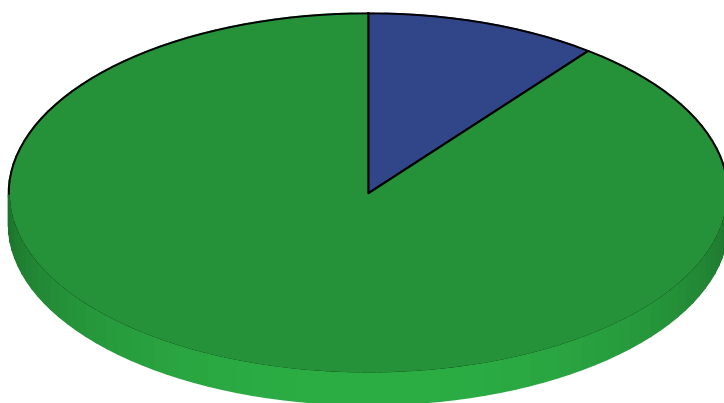
■ Já  
■ Nei

**Sinntir þú einhverjum öðrum launuðum störfum á meðan þú varst í fæðingarorlofinu? (konur)**

		Frequency	Percent	Valid Percent	Cumulative Percent
Valid	Já	11	9,8	10,5	10,5
	Nei	94	83,9	89,5	100,0
	Total	105	93,8	100,0	
Missing	0	7	6,3		
Total		112	100,0		

**Sinntir þú einhverjum öðrum launuðum störfum á meðan þú varst í fæðingarorlofinu? (konur)**

■ Já  
■ Nei

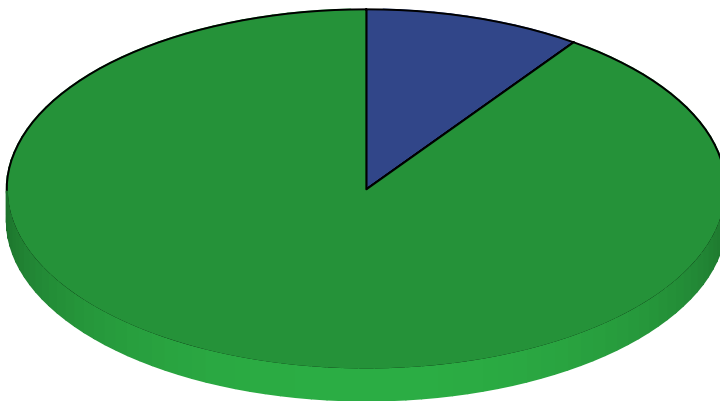


**Sinntir þú einhverjum öðrum launuðum störfum á meðan þú varst í fæðingarorlofinu? (karlar)**

		Frequency	Percent	Valid Percent	Cumulative Percent
Valid	Já	9	8,0	9,8	9,8
	Nei	83	74,1	90,2	100,0
	Total	92	82,1	100,0	
Missing	0	20	17,9		
Total		112	100,0		

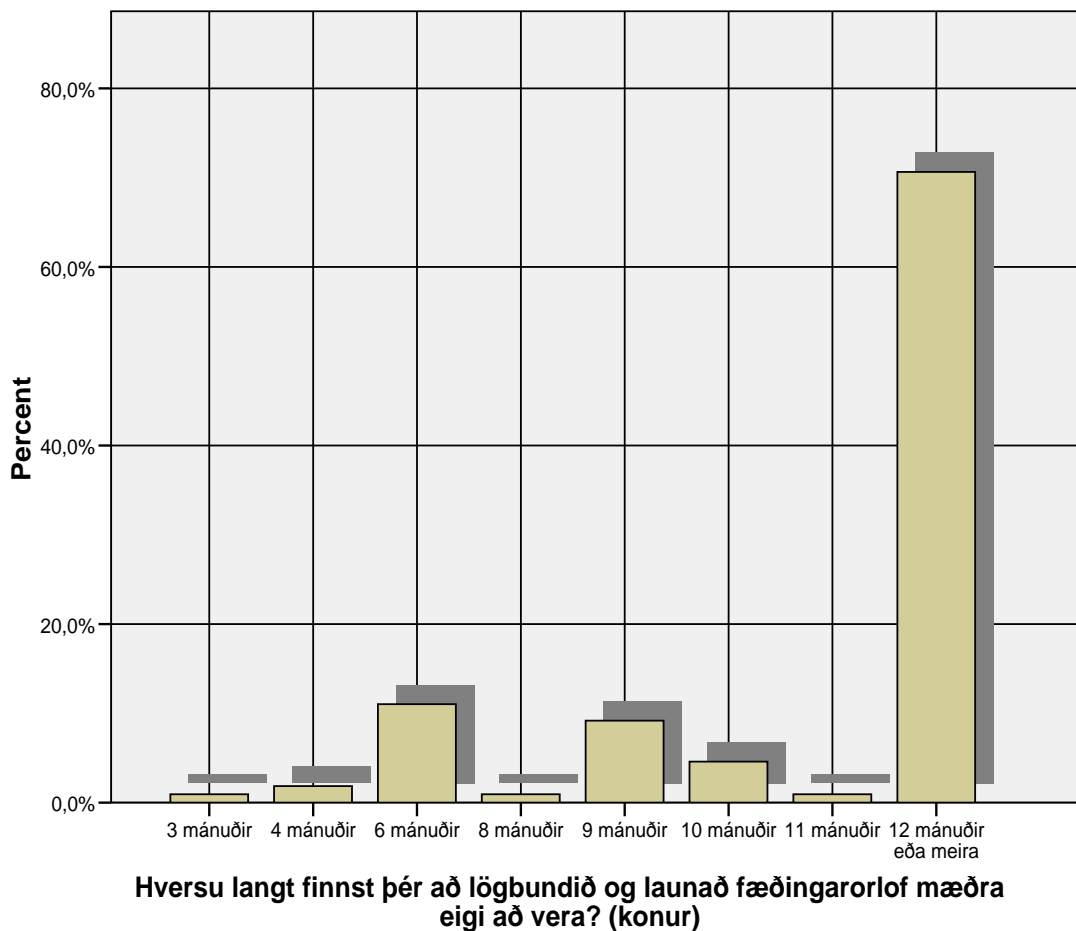
**Sinntir þú einhverjum öðrum launuðum störfum á meðan þú varst í fæðingarorlofinu? (karlar)**

■ Já  
■ Nei



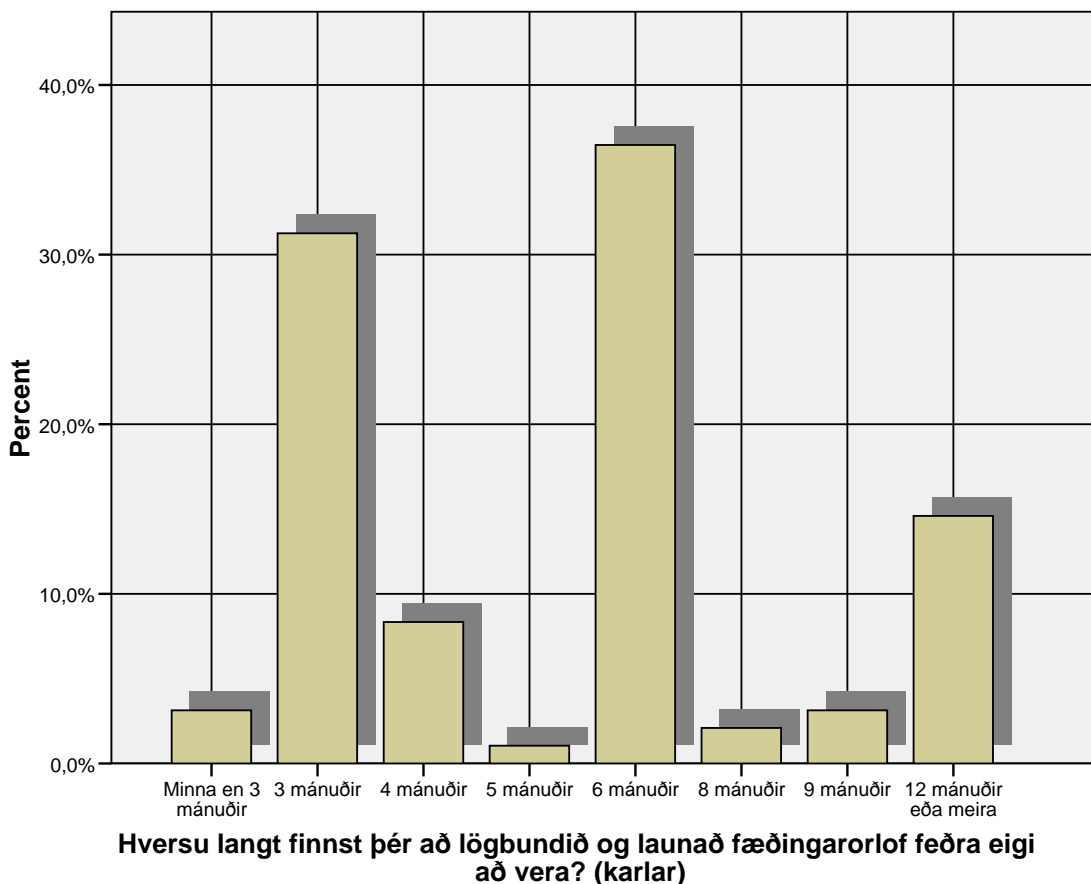
**Iversu langt finnst þér að lögbundið og launað fæðingarorlof mæðra eigi að vera? (konur)**

		Frequency	Percent	Valid Percent	Cumulative Percent
Valid	3 mánuðir	1	,9	,9	,9
	4 mánuðir	2	1,8	1,8	2,8
	6 mánuðir	12	10,7	11,0	13,8
	8 mánuðir	1	,9	,9	14,7
	9 mánuðir	10	8,9	9,2	23,9
	10 mánuðir	5	4,5	4,6	28,4
	11 mánuðir	1	,9	,9	29,4
	12 mánuðir eða meira	77	68,8	70,6	100,0
	Total	109	97,3	100,0	
Missing	0	3	2,7		
Total		112	100,0		



Hversu langt finnst þér að lögbundið og launað fæðingarorlof feðra eigi að vera? (karlar)

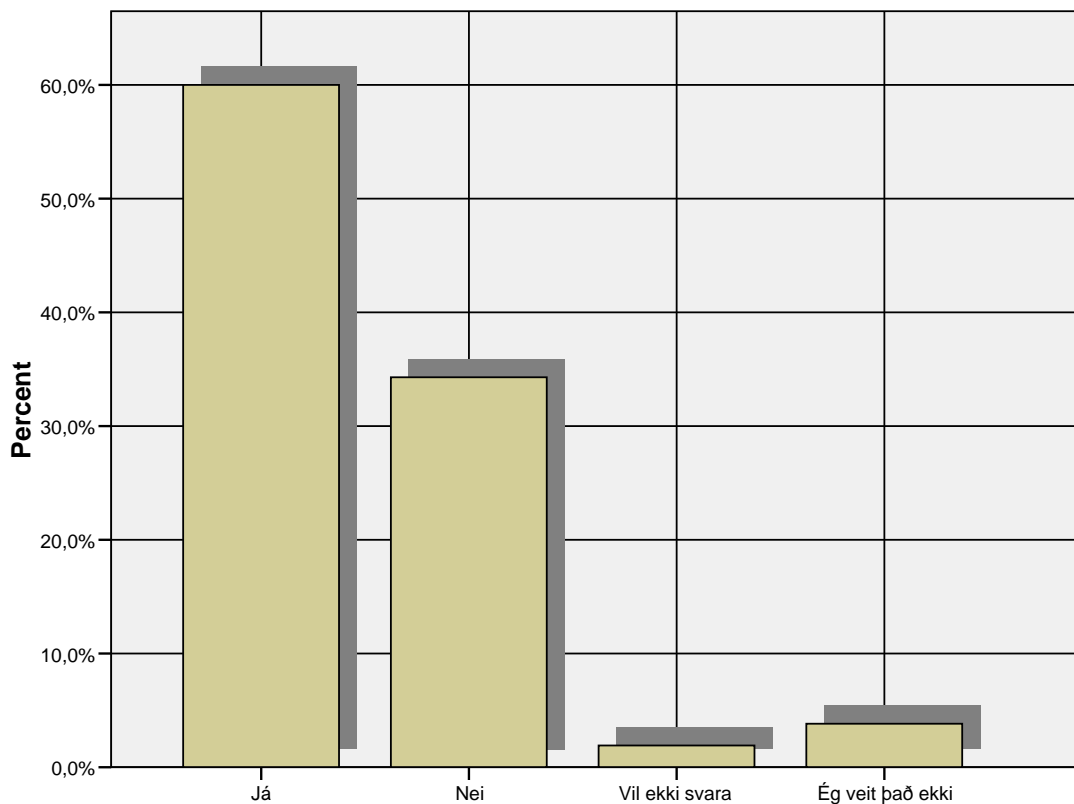
		Frequency	Percent	Valid Percent	Cumulative Percent
Valid	Minna en 3 mánuðir	3	2,7	3,1	3,1
	3 mánuðir	30	26,8	31,3	34,4
	4 mánuðir	8	7,1	8,3	42,7
	5 mánuðir	1	,9	1,0	43,8
	6 mánuðir	35	31,3	36,5	80,2
	8 mánuðir	2	1,8	2,1	82,3
	9 mánuðir	3	2,7	3,1	85,4
	12 mánuðir eða meira	14	12,5	14,6	100,0
	Total	96	85,7	100,0	
Missing	0	16	14,3		
Total		112	100,0		





**Finnst þér að foreldrar eigi að geta skipt með sér fæðingarorlofinu að vild þannig að t.d. annar aðilinn geti tekið allt orlofið? (konur)**

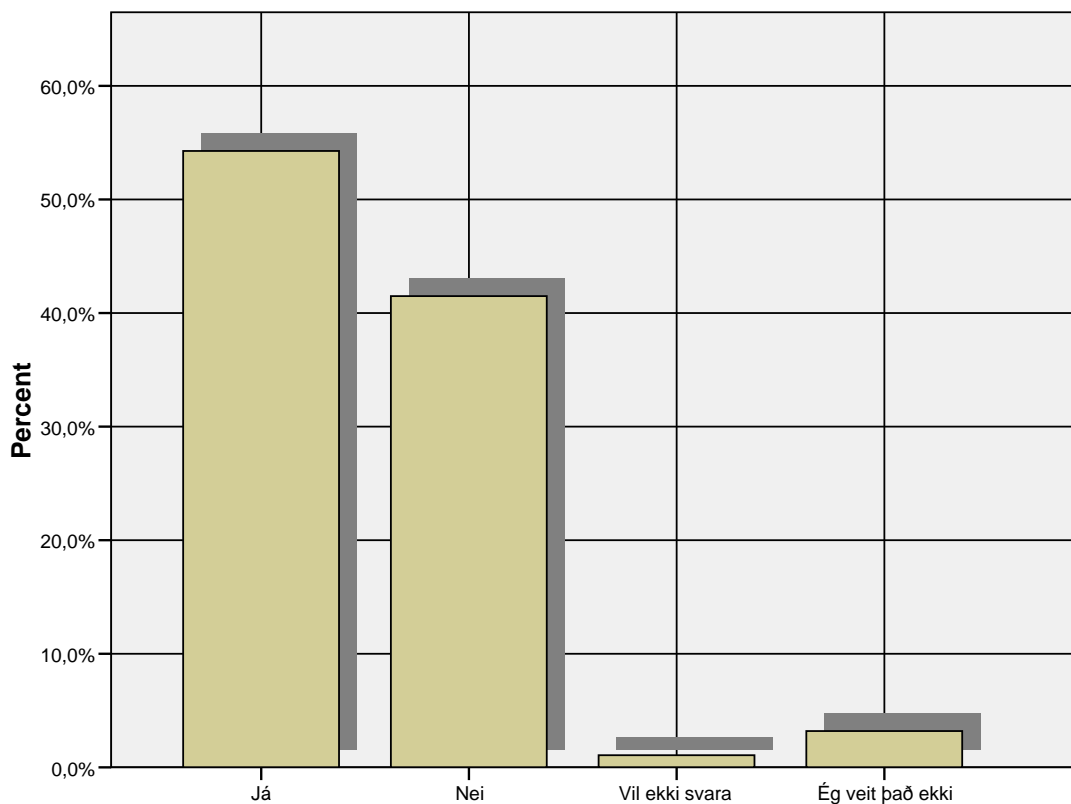
		Frequency	Percent	Valid Percent	Cumulative Percent
Valid	Já	63	56,3	60,0	60,0
	Nei	36	32,1	34,3	94,3
	Vil ekki svara	2	1,8	1,9	96,2
	Ég veit það ekki	4	3,6	3,8	100,0
	Total	105	93,8	100,0	
Missing	0	7	6,3		
Total		112	100,0		



**Finnst þér að foreldrar eigi að geta skipt með sér fæðingarorlofinu að vild þannig að t.d. annar aðilinn geti tekið allt orlofið? (konur)**

**Finnst þér að foreldrar eigi að geta skipt með sér fæðingarorlofinu að vild þannig að t.d. annar aðilinn geti tekið allt orlofið? (karlar)**

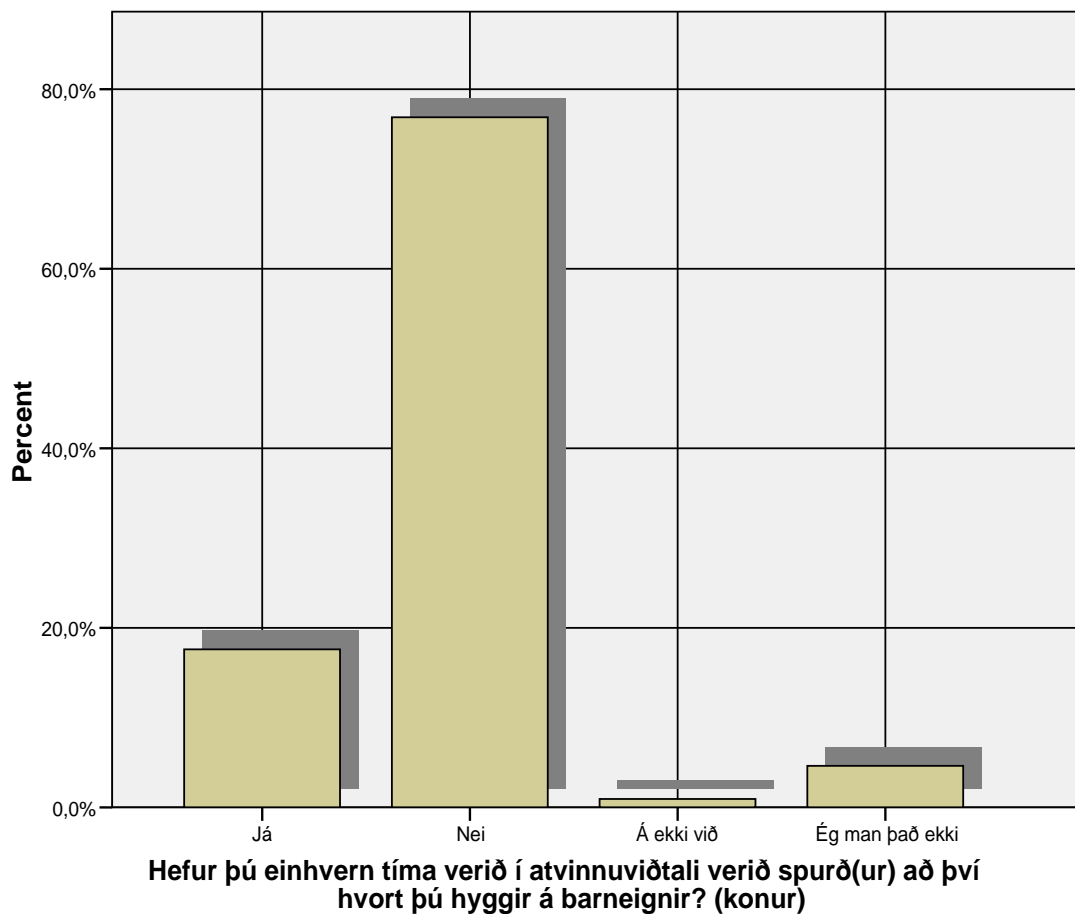
		Frequency	Percent	Valid Percent	Cumulative Percent
Valid	Já	51	45,5	54,3	54,3
	Nei	39	34,8	41,5	95,7
	Vil ekki svara	1	,9	1,1	96,8
	Ég veit það ekki	3	2,7	3,2	100,0
	Total	94	83,9	100,0	
Missing	0	18	16,1		
Total		112	100,0		



**Finnst þér að foreldrar eigi að geta skipt með sér fæðingarorlofinu að vild þannig að t.d. annar aðilinn geti tekið allt orlofið? (karlar)**

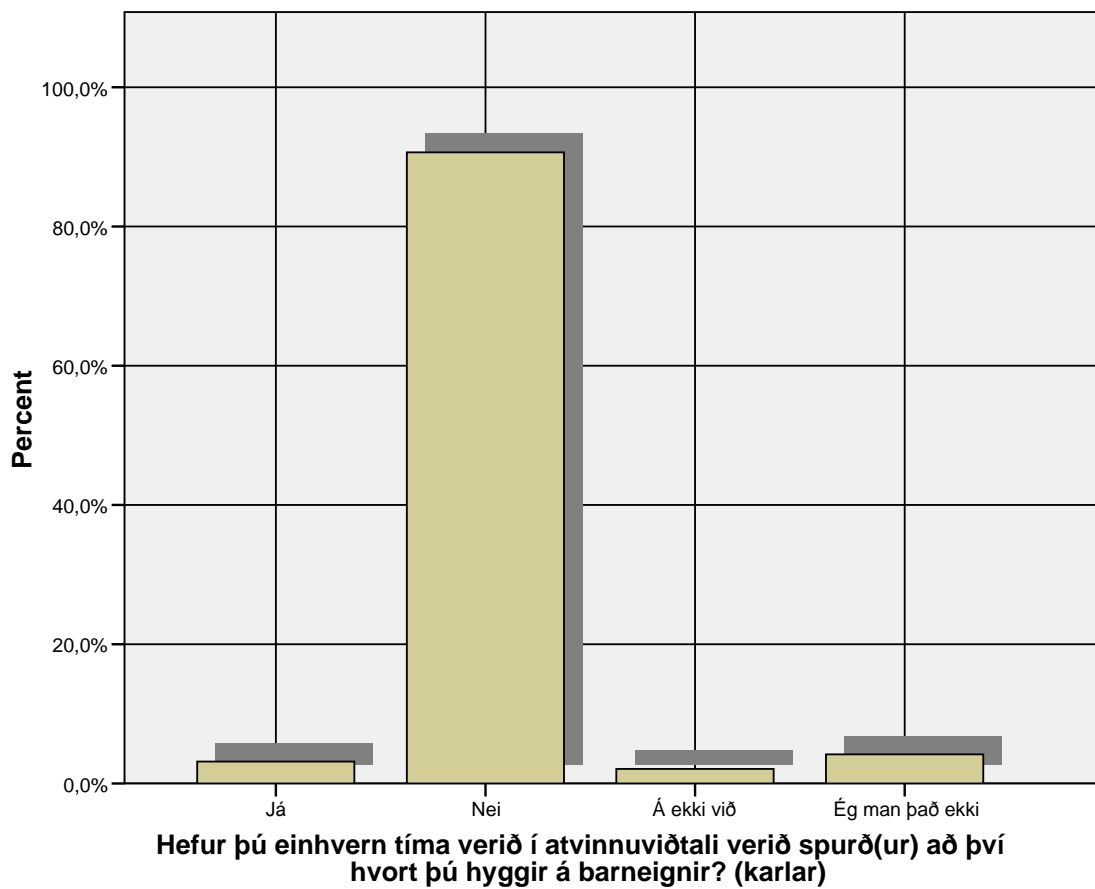
Hefur þú einhvern tíma verið í atvinnuviðtali verið spurð(ur) að því hvort þú hyggir á barneignir? (konur)

		Frequency	Percent	Valid Percent	Cumulative Percent
Valid	Já	19	17,0	17,6	17,6
	Nei	83	74,1	76,9	94,4
	Á ekki við	1	,9	,9	95,4
	Ég man það ekki	5	4,5	4,6	100,0
	Total	108	96,4	100,0	
Missing	0	4	3,6		
Total		112	100,0		



Hefur þú einhvern tíma verið í atvinnuviðtali verið spurð(ur) að því hvort þú hyggir á barneignir? (karlar)

		Frequency	Percent	Valid Percent	Cumulative Percent
Valid	Já	3	2,7	3,1	3,1
	Nei	87	77,7	90,6	93,8
	Á ekki við	2	1,8	2,1	95,8
	Ég man það ekki	4	3,6	4,2	100,0
	Total	96	85,7	100,0	
Missing	0	16	14,3		
Total		112	100,0		

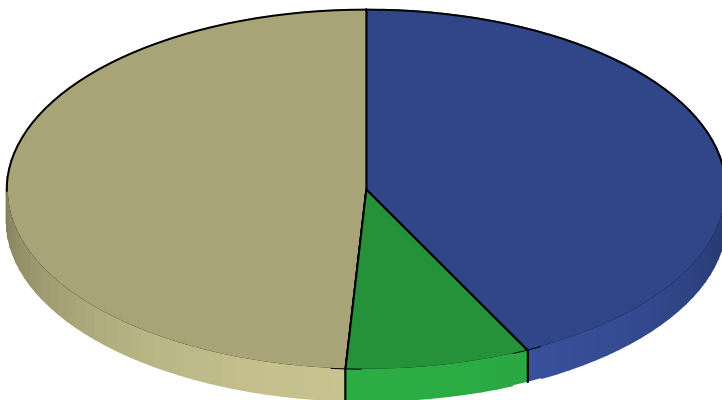


**Hvort ykkar foreldranna tekur sér oftár frí í vinnu vegna veikinda barnsins/barna?**

		Frequency	Percent	Valid Percent	Cumulative Percent
Valid	Móðir	46	41,1	42,6	42,6
	Faðir	9	8,0	8,3	50,9
	Jafn oft	53	47,3	49,1	100,0
	Total	108	96,4	100,0	
Missing	0	4	3,6		
Total		112	100,0		

**Hvort ykkar foreldranna tekur sér oftár frí í vinnu vegna veikinda barnsins/barna?**

- Móðir
- Faðir
- Jafn oft



**Hvers vegna tekur annað foreldra oftast frí í vinnu vegna veikinda barns (ef við á)?**

		Frequency	Percent	Valid Percent	Cumulative Percent
Valid	Aðstæður á vinnustað	46	41,1	74,2	74,2
	Aðstæður á heimili	10	8,9	16,1	90,3
	Engin sérstök	6	5,4	9,7	100,0
	Total	62	55,4	100,0	
Missing	0	50	44,6		
Total		112	100,0		

**Hvers vegna tekur annað foreldra oftast frí í vinnu vegna veikinda barns (ef við á)?**

- Aðstæður á vinnustað
- Aðstæður á heimili
- Engin sérstök

