



13.04.2023

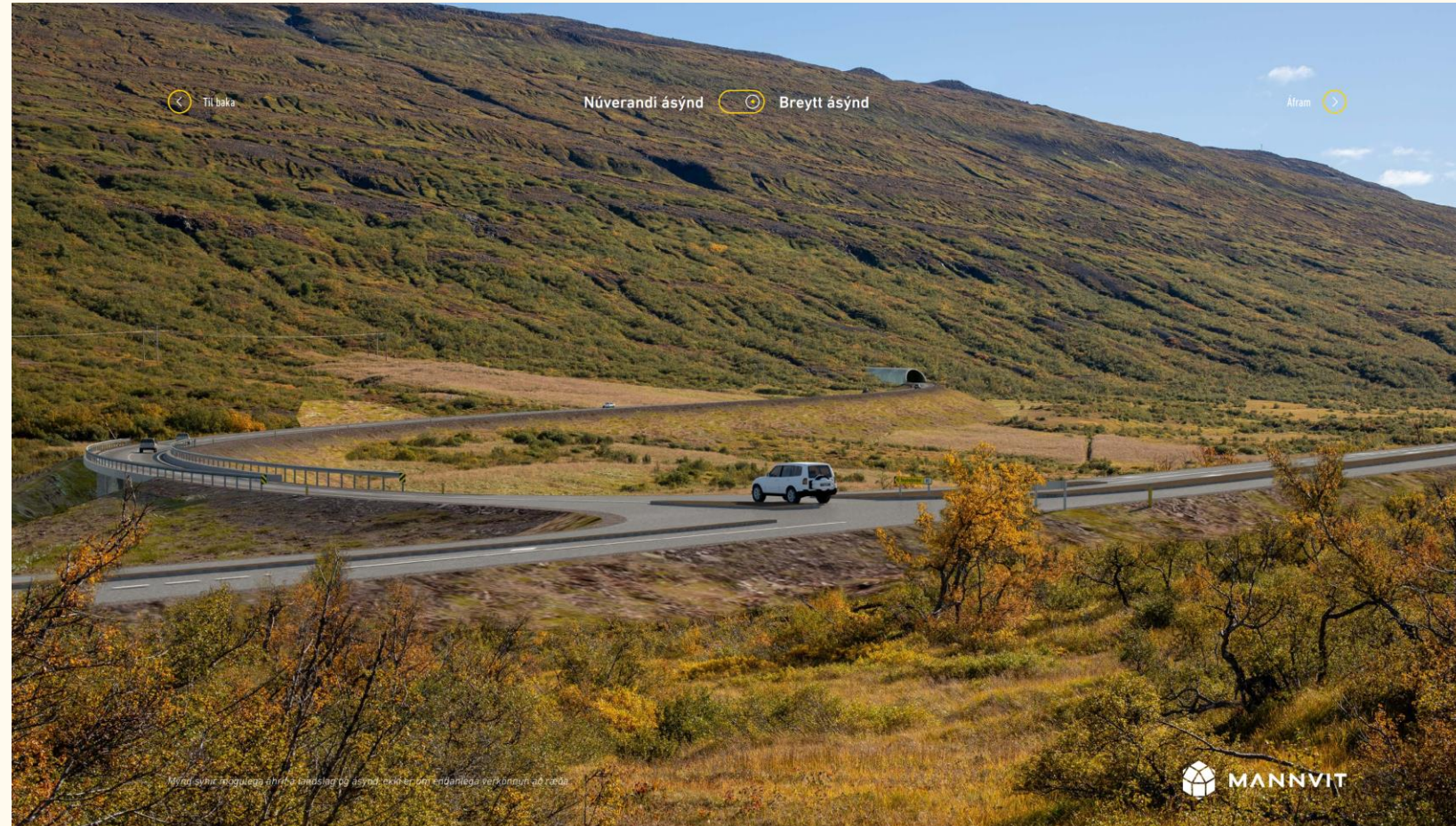
Fjarðarheiðargöng

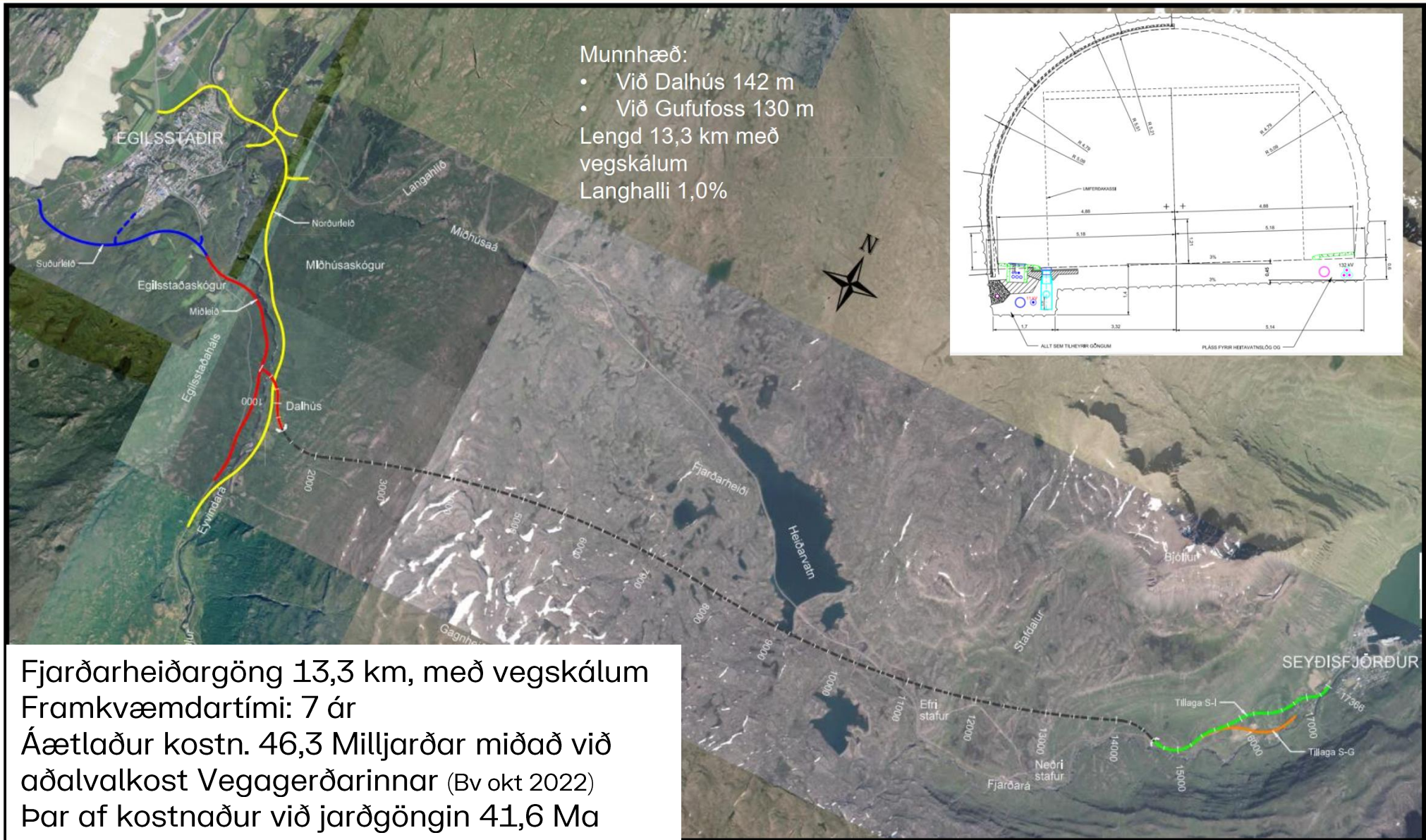
Íbúafundur, Múlaþing
Freyr Pálsson, Vegagerðin



Efnisyfirlit

1. Yfirlit yfir verkefnið
2. Jarðgöngin
3. Jarðfræði
4. Vegir utan ganga
5. Suðurleið, leið B
6. Skoðun á færslu vatnsbóls Seyðisfirði
7. Staða verkefnis
8. Framkvæmdaráætlun og kostnaðardreifing.
9. Fjarðarheiðargöng í samgönguáætlun og fjármálaáætlun - *Guðmundur Valur*





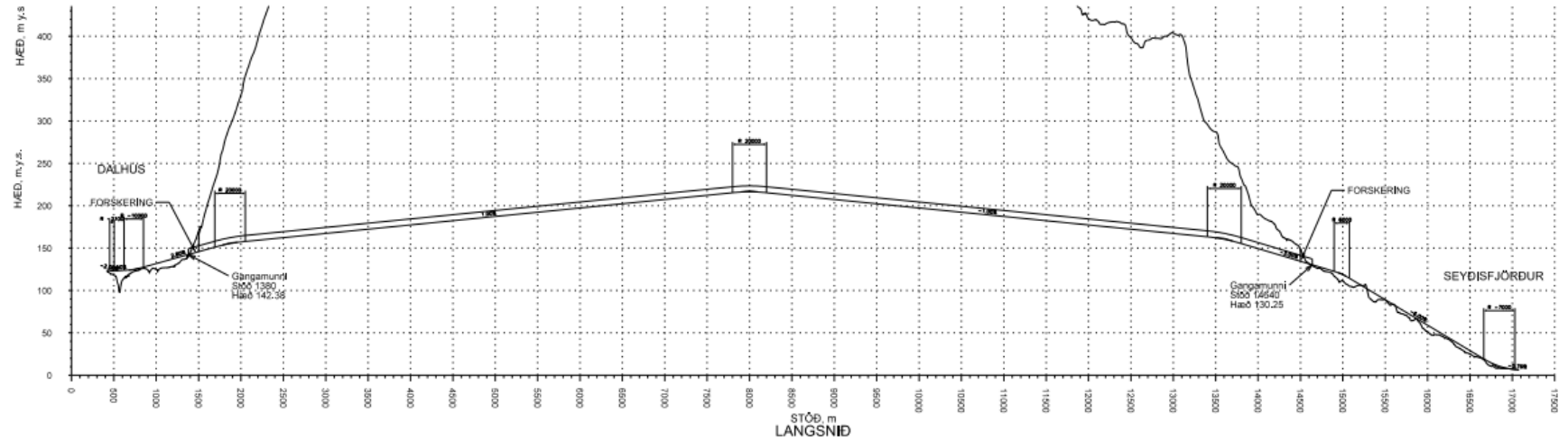
Langhalli og útskot

Langhalli 1 % að hábungu

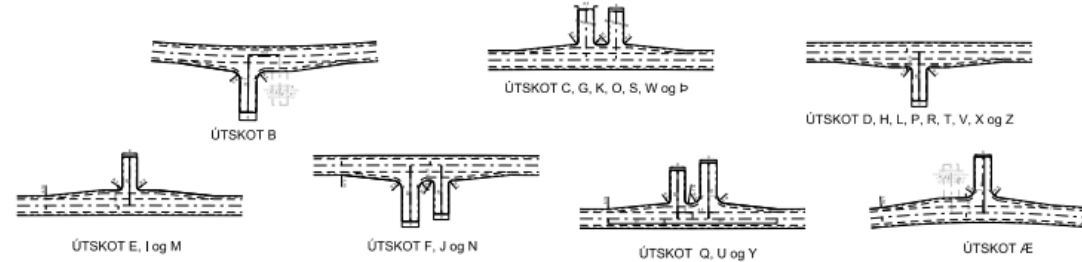
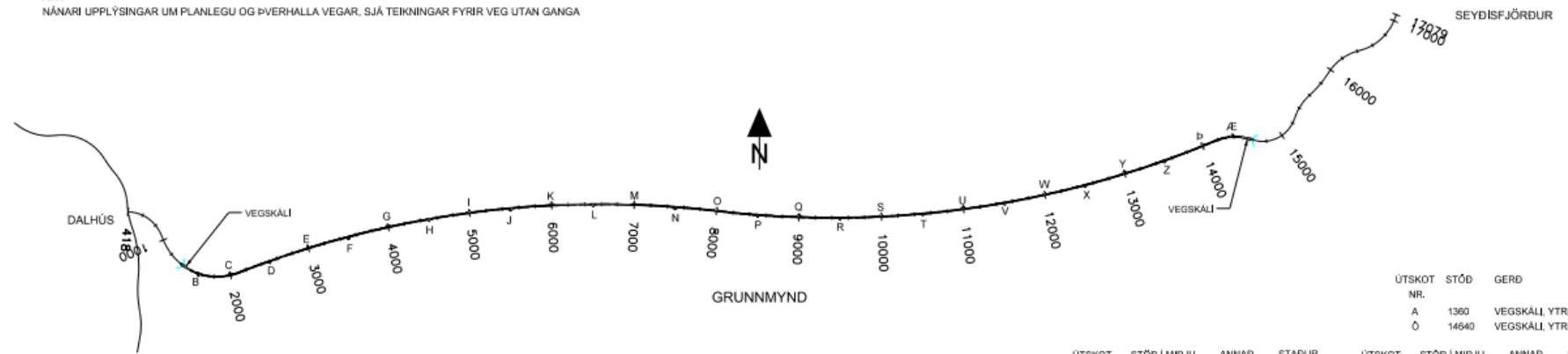
Neyðarrými á 500 m fresti

Tæknirými á 2 km fresti

Snúningsútskot 2 km fresti



ATH: NÁNARI UPPLÝSINGAR UM PLANLEGU OG ÞVERHALLA VEGAR, SJÁ TEKningar FYRIR VEG UTAN GANGA



ÚTSKOT NR.	STÖÐ Í MIÐJU ÚTSKOTI	ANNAR RYMI	STADUR	ÚTSKOT NR.	STÖÐ Í MIÐJU ÚTSKOTI	ANNAR RYMI	STADUR
B	1625	S	h	P	8500	N	h
C	2000	T, N	v	Q	9000	S, N	v
D	2500	N	h	R	9500	N	h
E	3000	N	v	S	10000	T, N	v
F	3500	S, N	h	T	10500	N	h
G	4000	T, N	v	U	11000	S, N	v
H	4500	N	h	V	11500	N	h
I	5000	N	v	W	12000	T, N	v
J	5500	S, N	h	X	12500	N	h
K	6000	T, N	v	Y	13000	S, N	v
L	6500	N	h	Z	13500	N	h
M	7000	N	v	Þ	14000	T, N	v
N	7500	S, N	h	Æ	14375	S	v
O	8000	T, N	v				

S = SNÚNINGÚTSKOT, T = TÆKNIRYMI, N = NEYÐARRYMI, h = ÚTSKOT HÆGRA MEGN Í GÖNGUM, v = ÚTSKOT VINSTRA MEGN Í GÖNGUM

Jarðgöng/ Þversnið

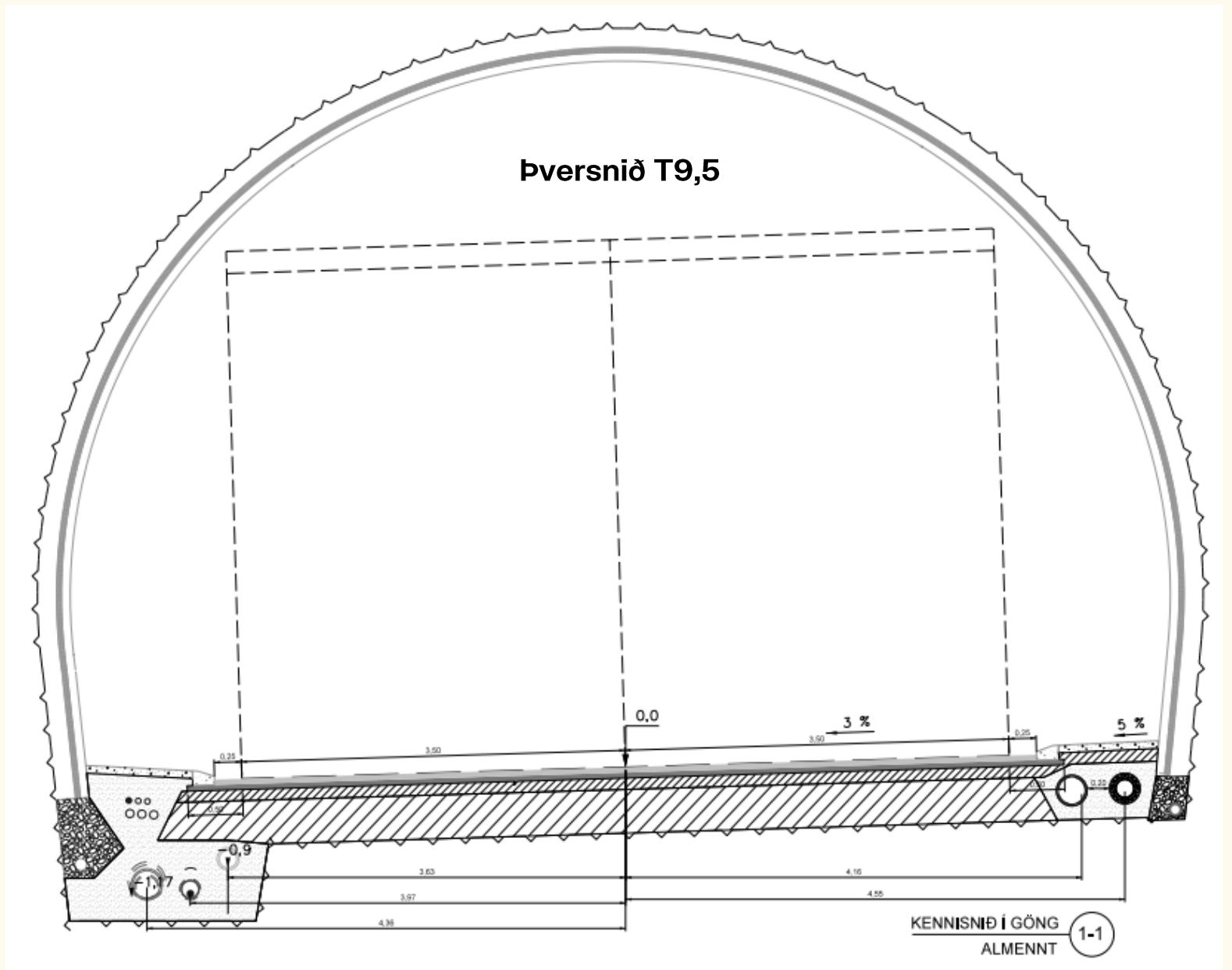
Gröftur: 870 000 m³ fast berg

Styrkingar, Boltar og
sprautusteypa.

Vatnslæðingar eftir þörfum.

Lagnir: Ofanvatnskerfi,
jarðvatnskerfi, lagnir fyrir rafbúnað.

Hægra megin er pláss fyrir
lagnir/strengi sé þess óskað af
sveitafélaginu t.d hitaveitulögn,
vatnslögn eða rafmagnsstrengur.



Fjarðarheiðargöng Jarðfræði

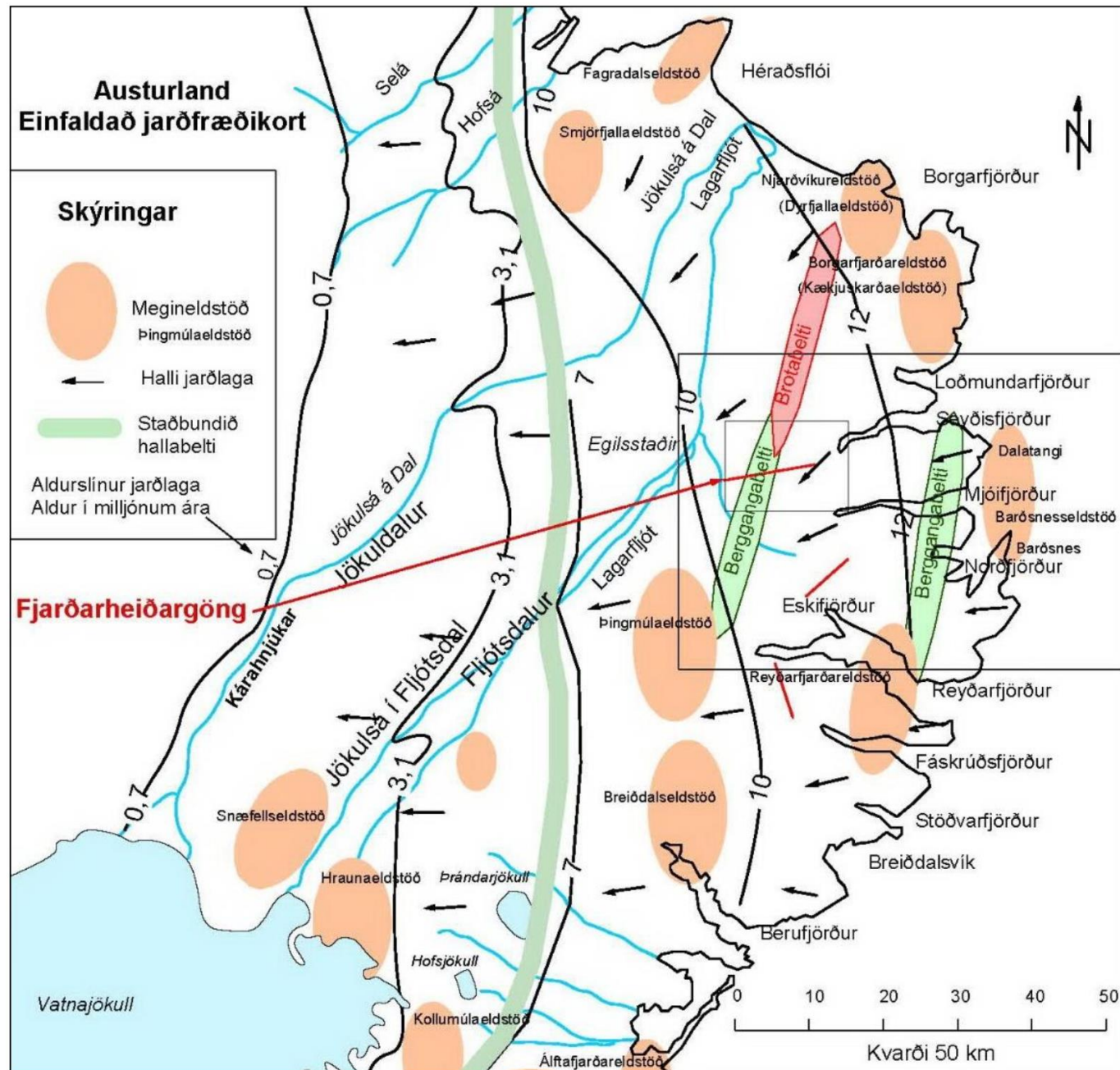
Tertíer jarðlagastaflinn 10 - 13,5 milljón ára.

Basalt hraunlög og setlög á milli.

Setlög ca. 10% af staflanum

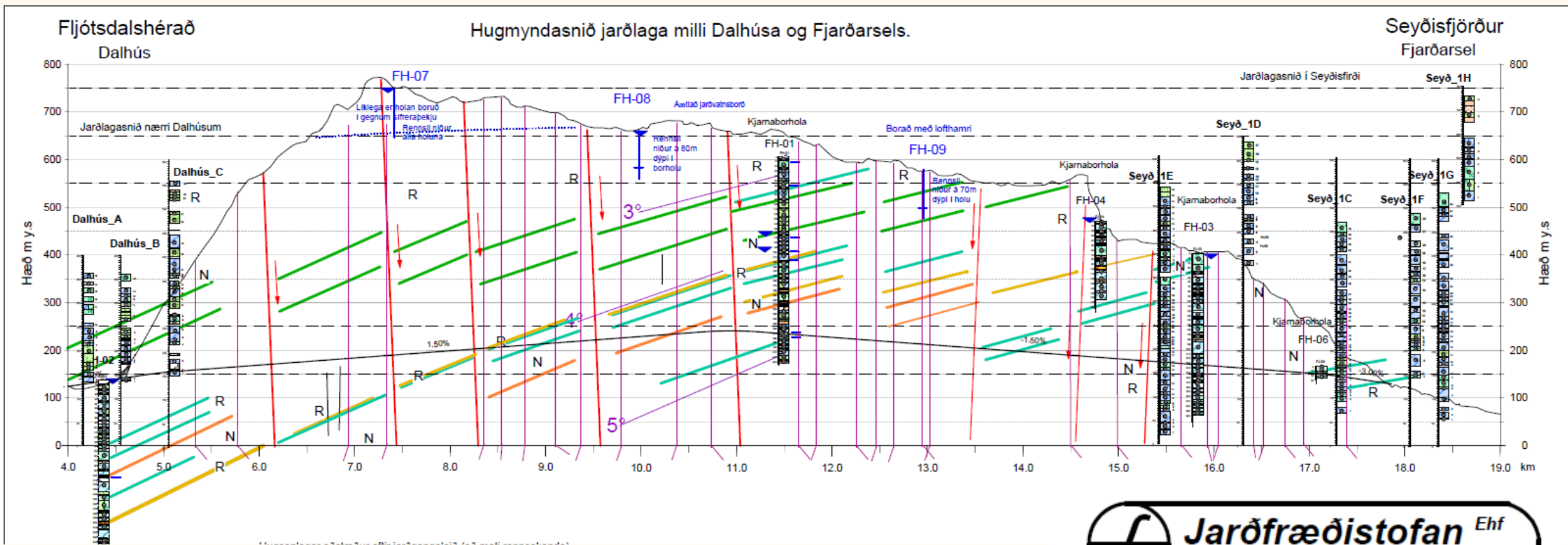
Berggangabelti frá Þingmúlaeldstöð

Heiðarvatn (miðlunarlón)

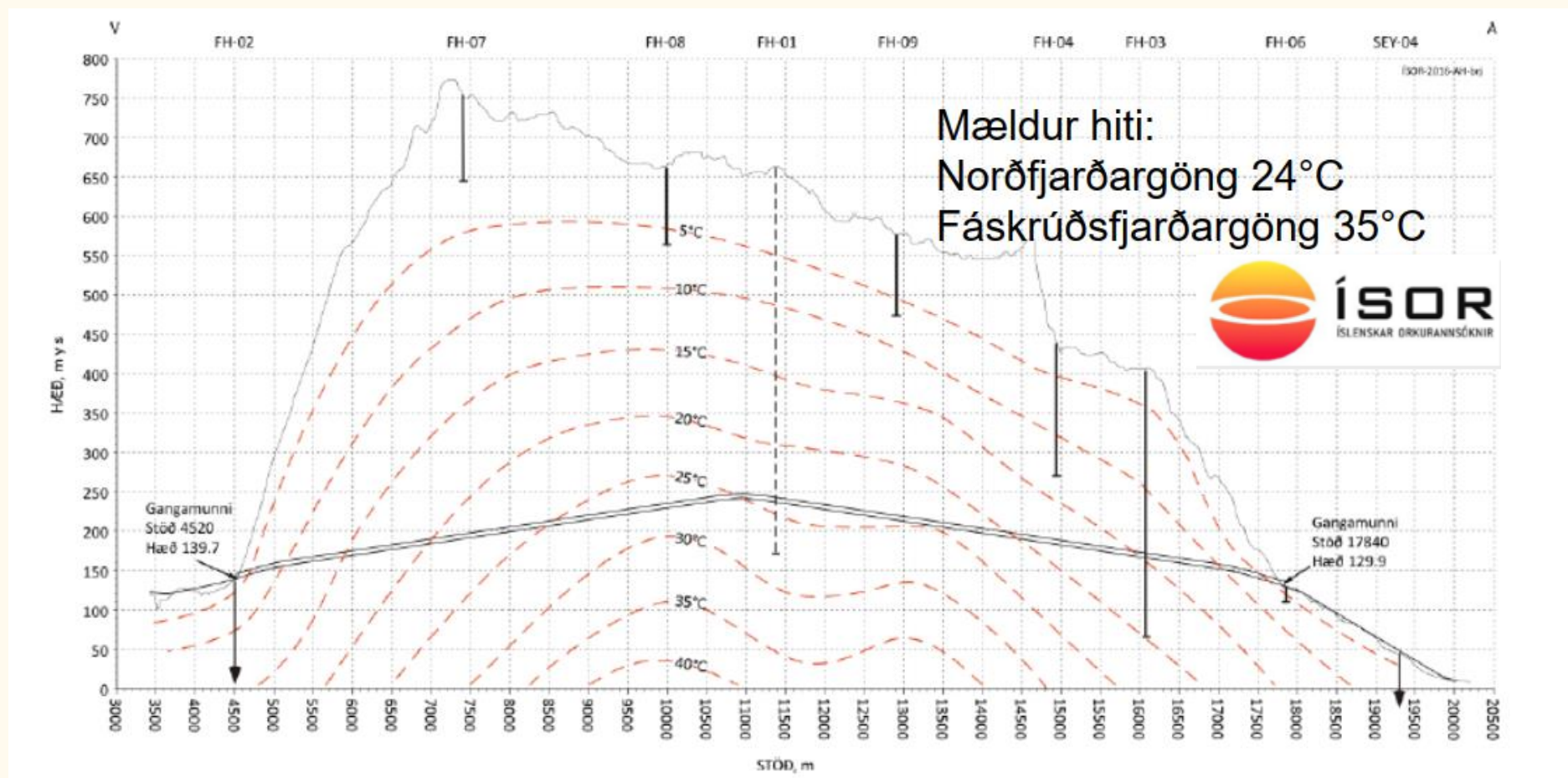


Mynd 2.1. Austfirðir. Helstu drættir í jarðfræði.

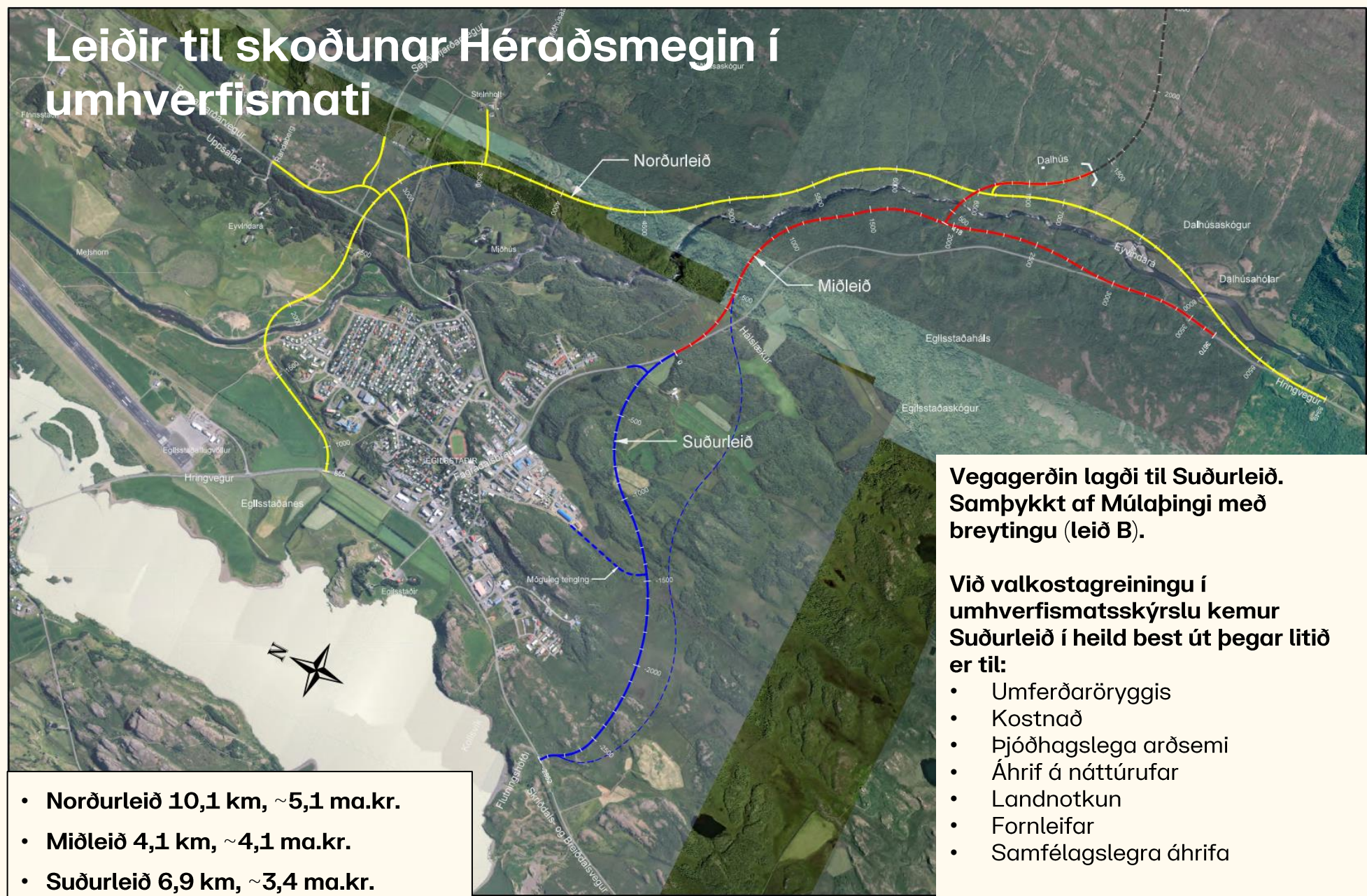
Fjarðarheiðargöng - jarðfræði



Fjarðarheiðargöng - jarðhitastigull



Leiðir til skoðunar Héraðsmegin í umhverfismati

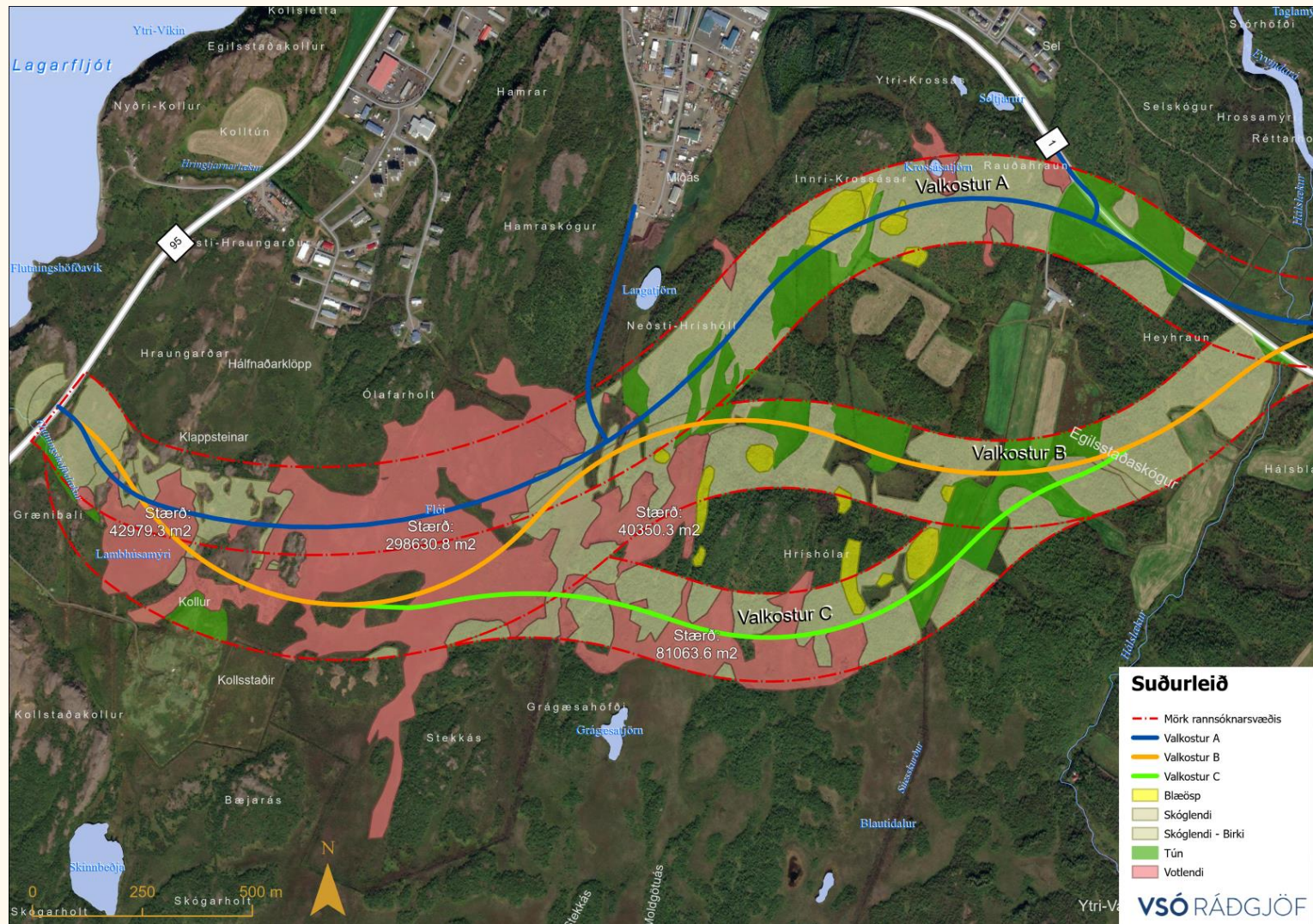


Suðurleið B

Valkostur	Votlendi m ²	Tún/akurlendi m ²	Blæosp m ²	Skóglendi, birki m ²
A	25.3500	17.000	3.550	45.700
B	22.600	10.200	0	38.300
C	34.700	11.900	0	30.800

Samanburður á þekju mismunandi vistgerða á milli valkosta. Skóglendi þar sem birki er ríkjandi er svokölluð kjarrskógavist. Einnig er samanburður á stærð svæða með vaxtarstöðum blæspar.

Matsskyldufyrirspurn liggur inni hjá
Skipulagsstofnun, svara að vænta í lok maí.

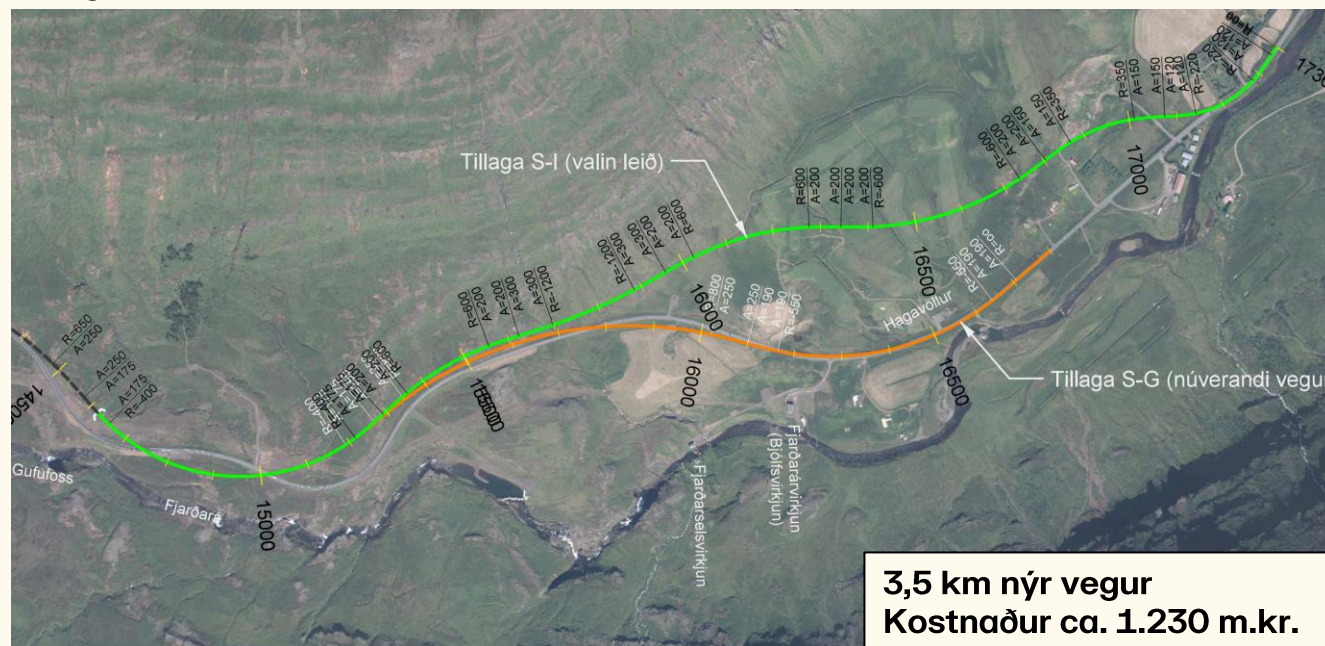


Vistgerðakort: Vistgerðir á athugasvæði valkosta A, B og C. Mismunandi litir sýna vistgerðir. Vaxtarstaðir blæspar eru einnig sýndir. Hvítir tölustafir vísa í stærð samliggjandi votlendra svæða í fermetrum.

Aðalvalkostur Vegagerðarinnar Seyðisfjarðarmegin

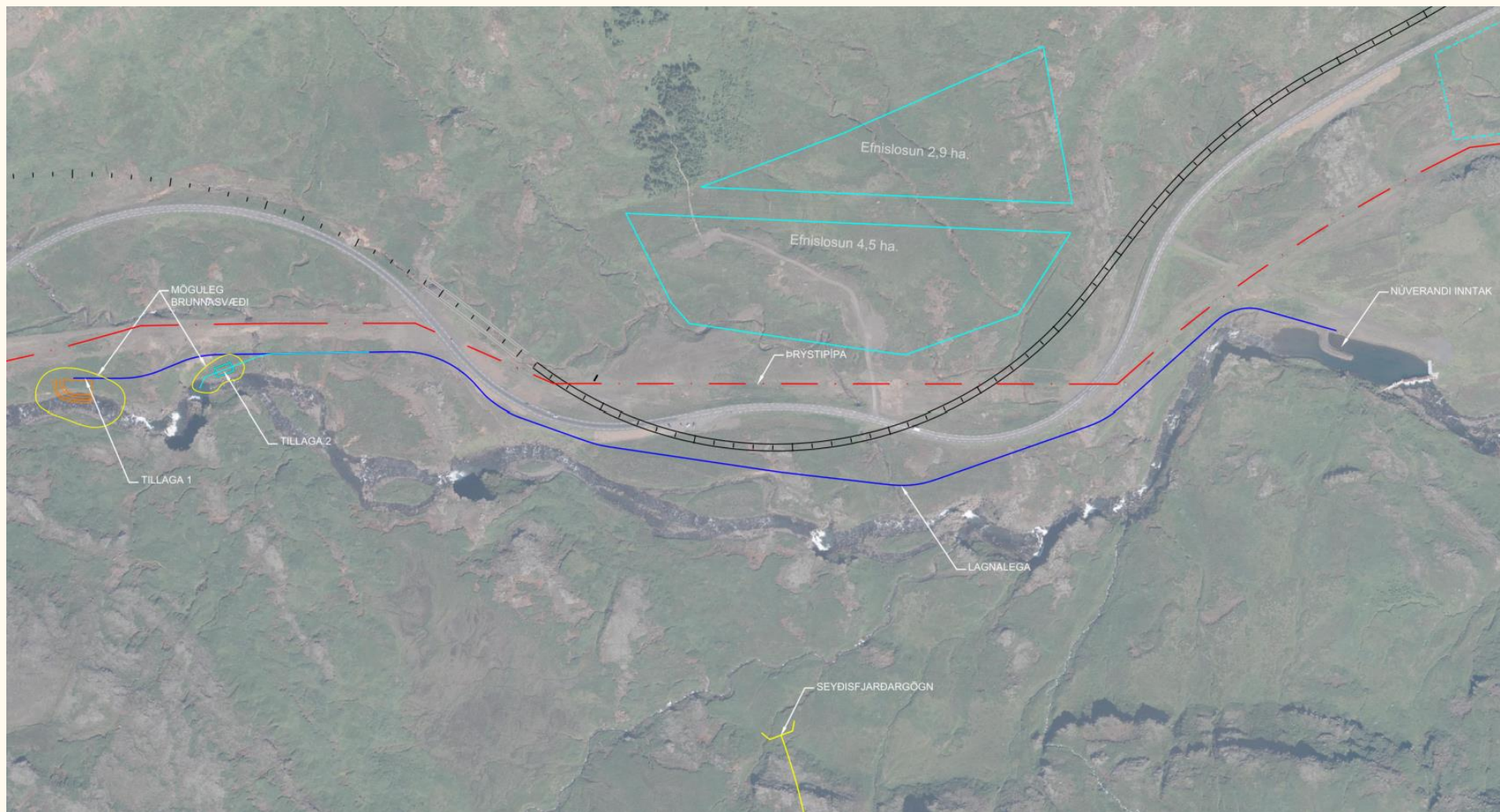
Almennt er lítt munur á milli valkosta Seyðisfjarðarmegin hvað varðar áhrif á samfélag og umhverfi. Valkostur um nýja veglínu er öruggari en lagfæring á núverandi vegi vegna betri hæðarlegu og minni langhalla (frá 7% niður í 6%). Auk þess gefur sá valkostur betri landnýtingu.

Með þeim rökum telur Vegagerðin ákjósanlegra að velja nýja veglínu (græn) Seyðisfjarðarmegin sem aðalvalkost.



Flutningur vatnsbóls Seyðfirðinga til skoðunar

- Ábending um færslu frá HEF
- Framkvæmdasvæði og jarðgangamunni er innan grannsvæðis.
- Helstu hættur á mengun vatns vegna aðskotaefna ýmissa í tengslum við framkvæmdina.
- Göng til Mjóafjarðar njóta einnig góðs af þessum ráðstöfunum.
- Nýtt og öruggara vatnsból upp fyrir nýjan framtíðarveg.
- Matsskyldufyrirspurn send á Skipulagsstofnun



Staða verkefnis

- **Aðalskipulagsbreyting í lögformlegu ferli. Breyting Seyðisfjarðarmegin er í auglýsingu. Skipulagsbreyting vegna Suðurleiðar fer í auglýsingu fljótlega. Endanleg niðurstaða aðalskipulagsbreytingar að vænta í ágúst.**
- **Undirbúningur samninga við landeigendur hefjast formlega þegar staðfest breyting á aðalskipulagi liggur fyrir.**
- **Áætlað að hönnun á verkefninu verði klárt til útboðs í haust 2023.**
- **Útboðsferli hefst þegar endanleg ákvörðun hefur verið tekin og fjármögnun liggur fyrir.**

Áætluð kostnaðardreifing

Áætlun Vegagerðarinnar haust 2022

Fjarðarheiðargöng - Kostnaðardreifing, áætlun									
Ár	0	1	2	3	4	5	6	7	Samanlagt
Milljarðar Kr*	0,1	7,2	9	9,5	8	6,5	4	2	46,3
Útskýring/verklíður	Undirbúningur og útboð	Undirbúningsaðgerðir - Aðstöðusköpun - Gangagerð	Gangagerð - vegagerð - brú	Gangagerð - vegagerð	Gangagerð - klæðingar - vegskálar - vegur í göngum - vegur utan	Klæðingar - vegskálar - vegur í og utan ganga - Rafmagn -	Vegir í göngum og utan - Lagnir - Kansteinar - Rafmagn	Rafmagn - Fjarkipti - Lokafrágangur	

*Miðað við Byggingarvísitölu M10-2022

An aerial photograph of a road tunnel in a mountainous landscape. The road is paved and curves through the terrain. A tunnel entrance is visible, with a car driving through it. In the background, there is a waterfall cascading down a rocky cliff. The surrounding hills are covered in green vegetation, and the sky is overcast with grey clouds.

Fjarðarheiðargöng í samgönguáætlun og fjármálaáætlun

Jarðgangaaætlun í SGÁ 2020-2034

- **Dýrafjarðargöng** 3.700 milljónir 2020-2024
- **Fjarðarheiðargöng** 17.500 milljónir (50% fjármögnun)
 - 2020-2024 3.200
 - 2025-2029 11.500
 - 2029-2034 3.000
- **Mjóafjarðar / Seyðisfjarðargöng** 15.400 milljónir (50% fjármögnun)
 - 2029-2034 8.000
- **Samþykkt á Alþingi 29. júní 2020**

Úr samgönguáætlun 2020-2034

4.3.3. Jarðgangaáætlun.

Undanfarin ár hefur verið unnið við Dýrafjarðargöng en áætlað er að framkvæmdum við þau muni ljúka á árinu 2020. Í þessari áætlun er gert ráð fyrir að framkvæmdir hefjist við Fjarðarheiðargöng á árinu 2022 og í framhaldi af þeim verði síðan ráðist í gerð jarðganga á milli Seyðisfjarðar og Mjóafjarðar (Seyðisfjarðargöng) og Mjóafjarðar og Fannardals (Mjóafjarðargöng). Einnig mun verða leitað leiða til þess að fjármagna tvöföldun Hvalfjarðarganga og jarðgöng í Reynisfjalli með samstarfi við einkaaðila.

Stefnt er að því að unnin verði heildstæð greining á jarðgangakostum á Íslandi. Valkostir á einstaka leiðum verði þar metnir með tilliti til fýsileika, kostnaðar og félagshagfræðilegs ábata. Á grunni þeirrar greiningar verði svo hægt að forgangsraða jarðgangakostum til lengri tíma.

Verkefni sem verið hafa til í umræðu sem mögulegir kostir eru m.a.:

- Ísafjörður-Súðavík (2,6–6,8 km).
- Fljót-Hólsdalur í Siglufirði (Siglufjarðarskarð) 5,2 km.
- Múlagöng, breikkun vegna mikillar umferðar.
- Hvalnesskriður, Lónsheiði (3–6 km).
- Tröllaskagagöng
- Jarðgöng milli Vopnafjarðar og Héraðs

Gert er ráð fyrir að bein framlög af samgönguáætlun og jarðgangaáætlun standi undir helmingi framkvæmdakostnaðar jarðganga. Stefnt er að gjaldtöku af umferð í jarðgöngum á Íslandi. Sú innheimta mun fjármagna rekstur og viðhald ganganna, sem og að standa undir því sem uppá vantar í framkvæmdakostnað.

Úr samgönguáætlun 2020-2034

- Stefnt er að því að unnin sé heildstæð greining á jarðgangakostum á Íslandi
- Valkostir verði þar metnir með tilliti til fýsileika, kostnaðar og félagshagfræðilegs ábata.
- Á grunni þeirrar greiningar verði svo hægt að forgangsraða jarðgangakostum til lengri tíma
- Verkefni sem nefnd hafa verið sem mögulegir kostir eru m.a:
 - Ísafjörður-Súðavík
 - Siglufjarðarskarð
 - Múlagöng, breikkun
 - Hvalnesskriður, Lónsheiði
 - Tröllaskagagöng
 - Jarðgöng milli Vopnafjarðar og Héraðs

Yfirlit jarðgangakosta, greinargerð

- Samantekt á þeim jarðgangakostum sem hafa verið til umræðu og skoðunar á undanförunum árum
- Alls 23 jarðgangakostir. 18 á landsbyggðinni og 5 höfuðborgarsvæðinu (jarðgöng og stokkar)
- Engin ný gögn en heildarumfjöllun

<https://www.vegagerdin.is/vegakerfid/jardgong/>



Jarðgöng

Yfirlitsáætlun jarðganga

Vegagerðin

Júlí 2021

Samgönguáætlun 2024-2038

- Rannsóknastofnun Háskólans á Akureyri vann greinargerð um mat á arðsemi, tengingu svæða og mat á áhrif einstakra jarðgangakosta á byggðaþróun
- Forsendur til frekari forgangsröðunar jarðgangakosta
- Gerð verður grein fyrir forgangsröðun jarðgangakosta í **samgönguáætlun 2024-2038**

Borgum v/ Norðurlóð
600 Akureyri
Sími 460-8900
rha@unak.is
http://www.rha.is



JARÐGÖNG Á ÁÆTLUN

*Mat á arðsemi, umferðaröryggi,
tengingu svæða og byggðaþróun*

Júní 2022

Höfundar

Hjalti Jóhannesson

Jón Þorvaldur Heiðarsson

Fjármálaáætlun 2023-2027

- Samþykkt á Alþingi 14. júní 2022.

hluti hennar komi frá einkaaðilum.

3. Mótud verður áætlun um uppbyggingu og fjármögnun jarðganga og stofnað opinbert félag um jarðgangagerð. Tilgangur félagsins er að hægt verði að framfylgja jarðgangaáætlun, þ.m.t. að fjárfesta í öryggi núverandi ganga og vinna að undirbúningi næstu ganga. Jarðgangaáætlun er hluti af samgönguáætlun sem lögð verður fyrir Alþingi á 153. löggjafarþingi. Yfir 15 ára tímabil jarðgangaáætlunar er stefnt að því að bein framlög til gangagerðar nemi um 25 ma.kr. og muni sú upphæð standa undir helmingi framkvæmdakostnaðar. Það sem upp á vantar muni koma úr gjaldtöku af umferð í jarðgöngum. Fyrstu göng áætlunarinnar eru **Fjarðarheiðargöng**.

Fjármálaáætlun 2024-2028

- Þingsályktunartillaga 29.mars 2023
- Samvinnuverkefni og jarðgangaáætlun
- Verkefnastofa innviðaráðuneytisins og fjármálaráðuneytis tók til starfa 1. febrúar 2023 sem á að móta tillögur um gjaldtöku af umferð, tímabundin verkefnastofa til tveggja ára
- Stefnt að flýtingu uppbyggingu jarðgangakosta á næstu 30 árum.

Stjórnarráð Íslands

VERKEFNI EFST Á BAUGI

Efst á baugi ▾ Fréttir

1. febrúar 2023 / Fjármála- og efnahagsráðuneytið, Innviðaráðuneytið

Verkefnastofa mótar tillögur um sjálfbæra og gagnsæja gjaldtöku af vegasamgöngum til framtíðar



Golfi

Fjármála- og efnahagsráðuneytið og innviðaráðuneytið hafa sett á fót verkefnastofu sem falið verður að vinna með ráðuneytinum að mótun tillagna um nýtt fyrirkomulag tekna af vegasamgöngum til framtíðar.



Takk fyrir áheyrnina