



Kynning á aðalvalkost Vegagerðarinnar um vegi frá Fjarðarheiðargöngum

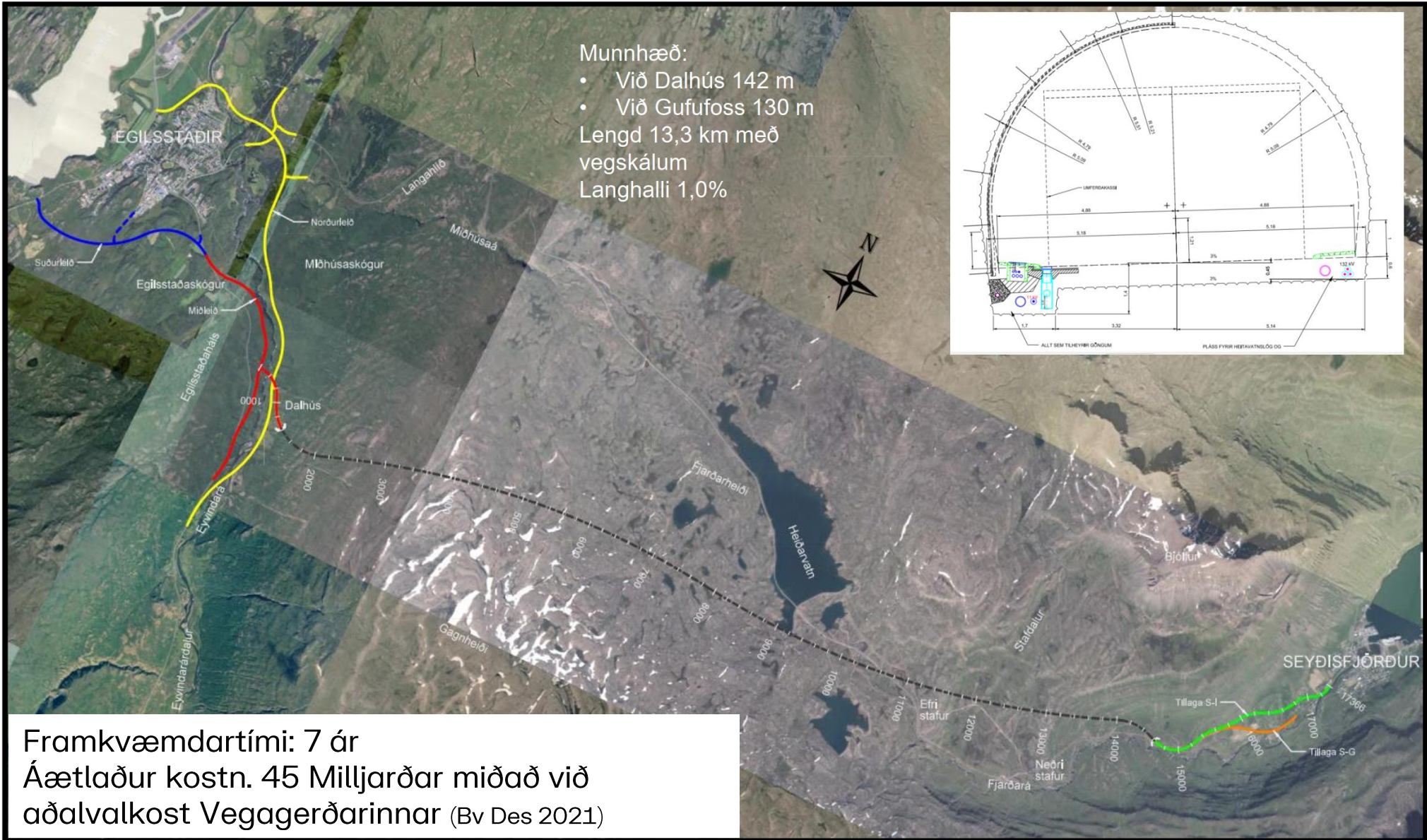
Fjarðarheiðargöng Seyðisfjarðarvegur (93) og Hringvegur (1) í Múlapingi

Vegagerðin
Opinn fundur heimastjórnar Fljótsdalshéraðs
5. apríl 2022



Kynning Vegagerðarinnna

- 1. Kynning á veglínnum og leiðir utan ganga til skoðunar**
- 2. Helstu niðurstöður umhverfismats, umferðargreiningar, umferðaröryggismats**
- 3. Aðalvalkost Vegagerðarinnar, vefsjá og staða hönnunar**



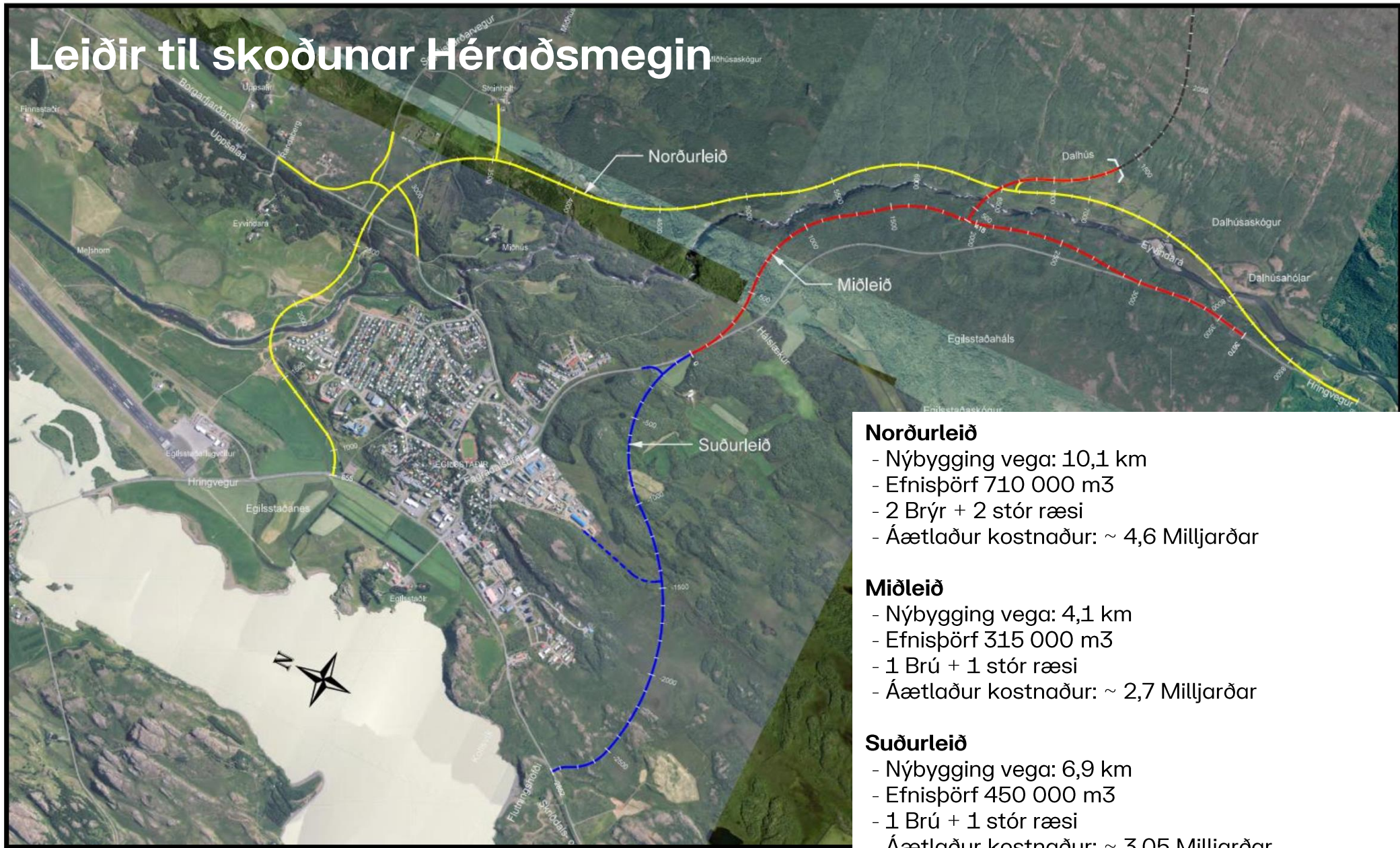
Munnhæð:

- Við Dalhús 142 m
- Við Gufufoss 130 m

Lengd 13,3 km með vegskálum
Langhalli 1,0%

Framkvæmdartími: 7 ár
 Áætlaður kostn. 45 Milljarðar miðað við
 aðalvalkost Vegagerðarinnar (Bv Des 2021)

Leiðir til skoðunar Héraðsmegin



Norðurleið

- Nýbygging vega: 10,1 km
- Efnispörf 710 000 m³
- 2 Brýr + 2 stór ræsi
- Áætlaður kostnaður: ~ 4,6 Milljarðar

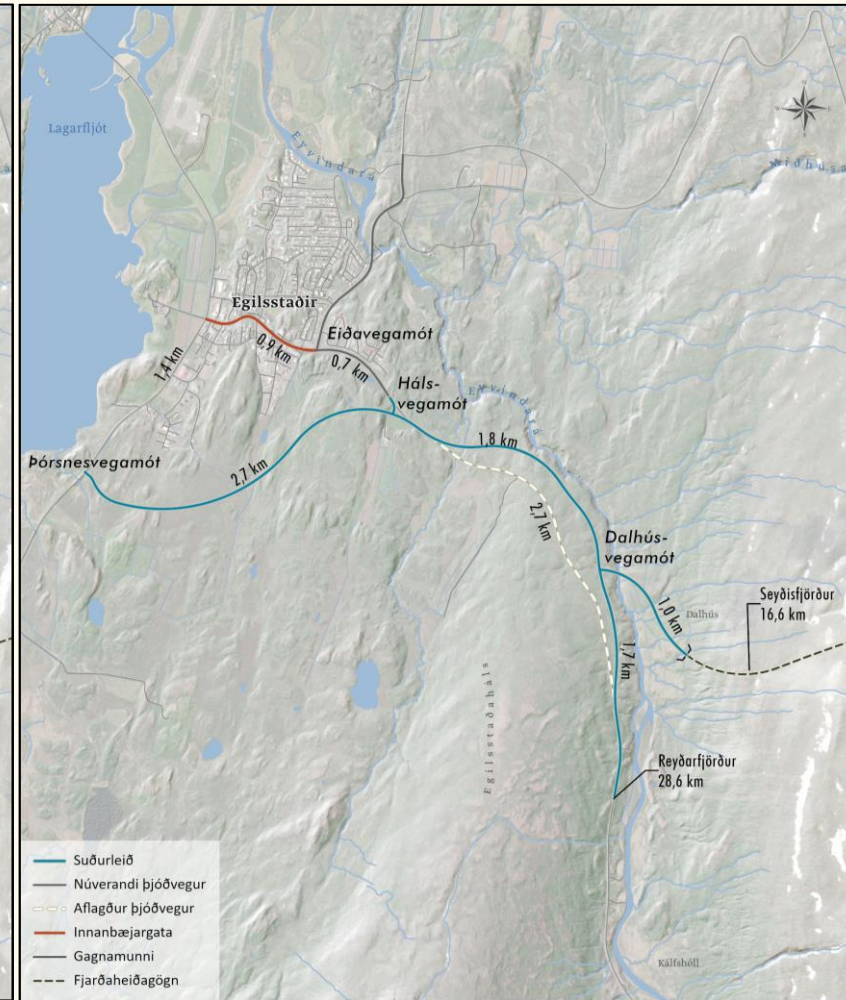
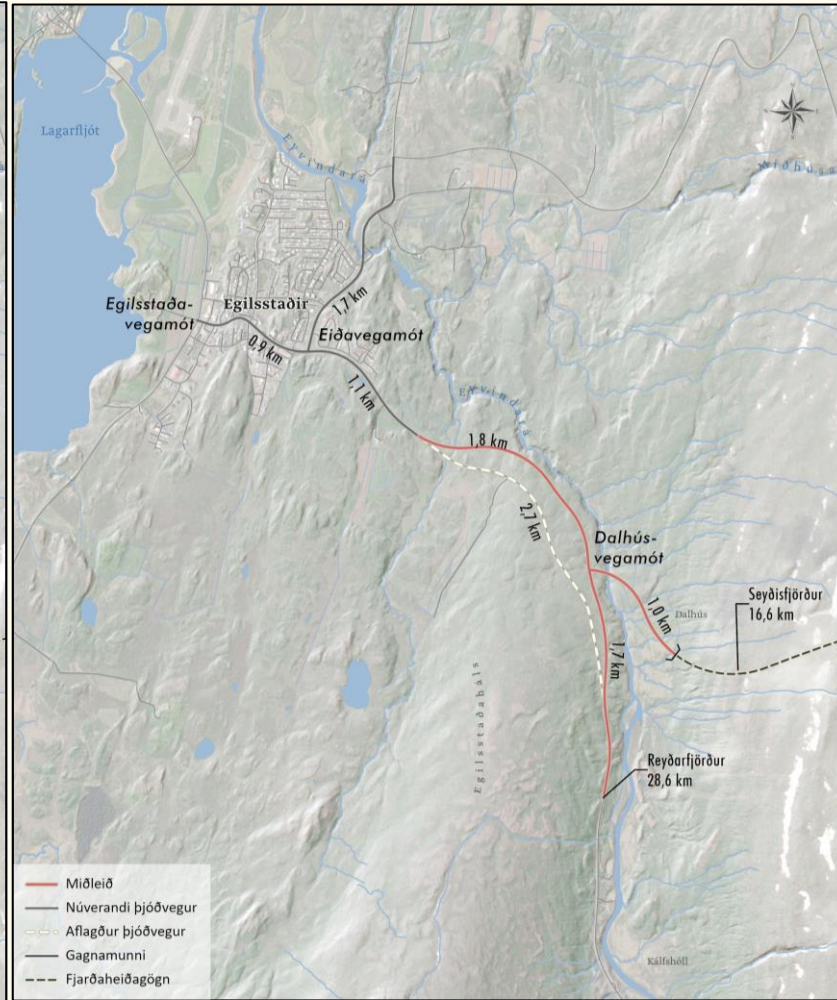
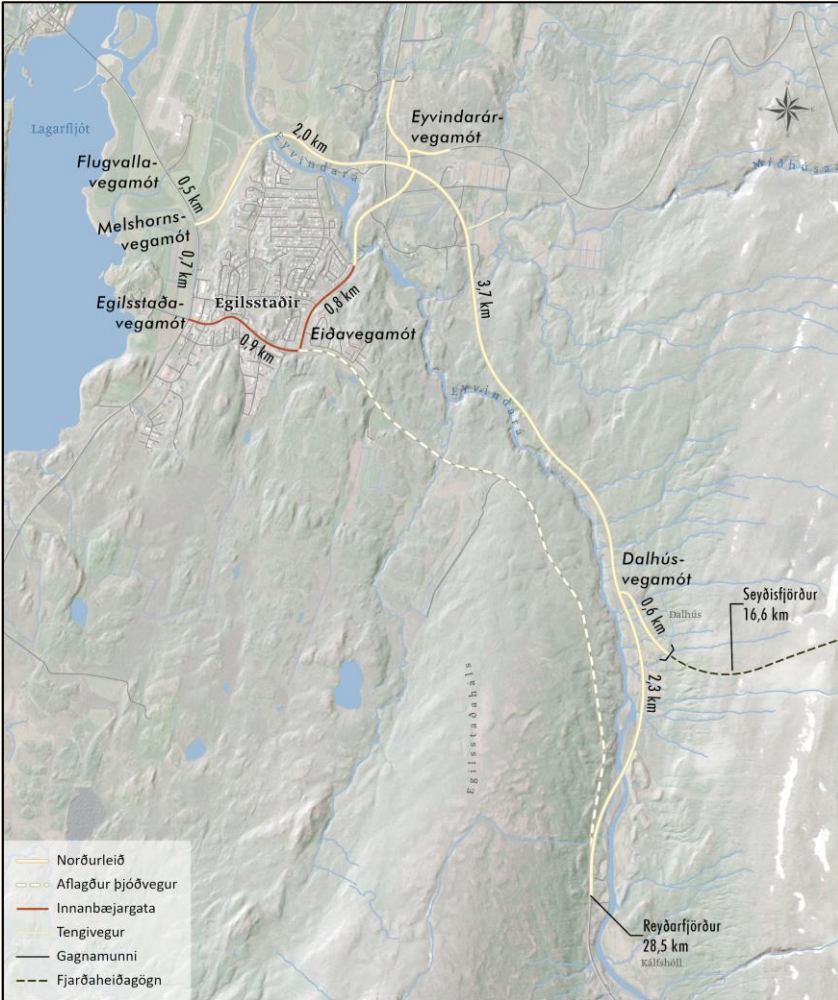
Miðleið

- Nýbygging vega: 4,1 km
- Efnispörf 315 000 m³
- 1 Brú + 1 stór ræsi
- Áætlaður kostnaður: ~ 2,7 Milljarðar

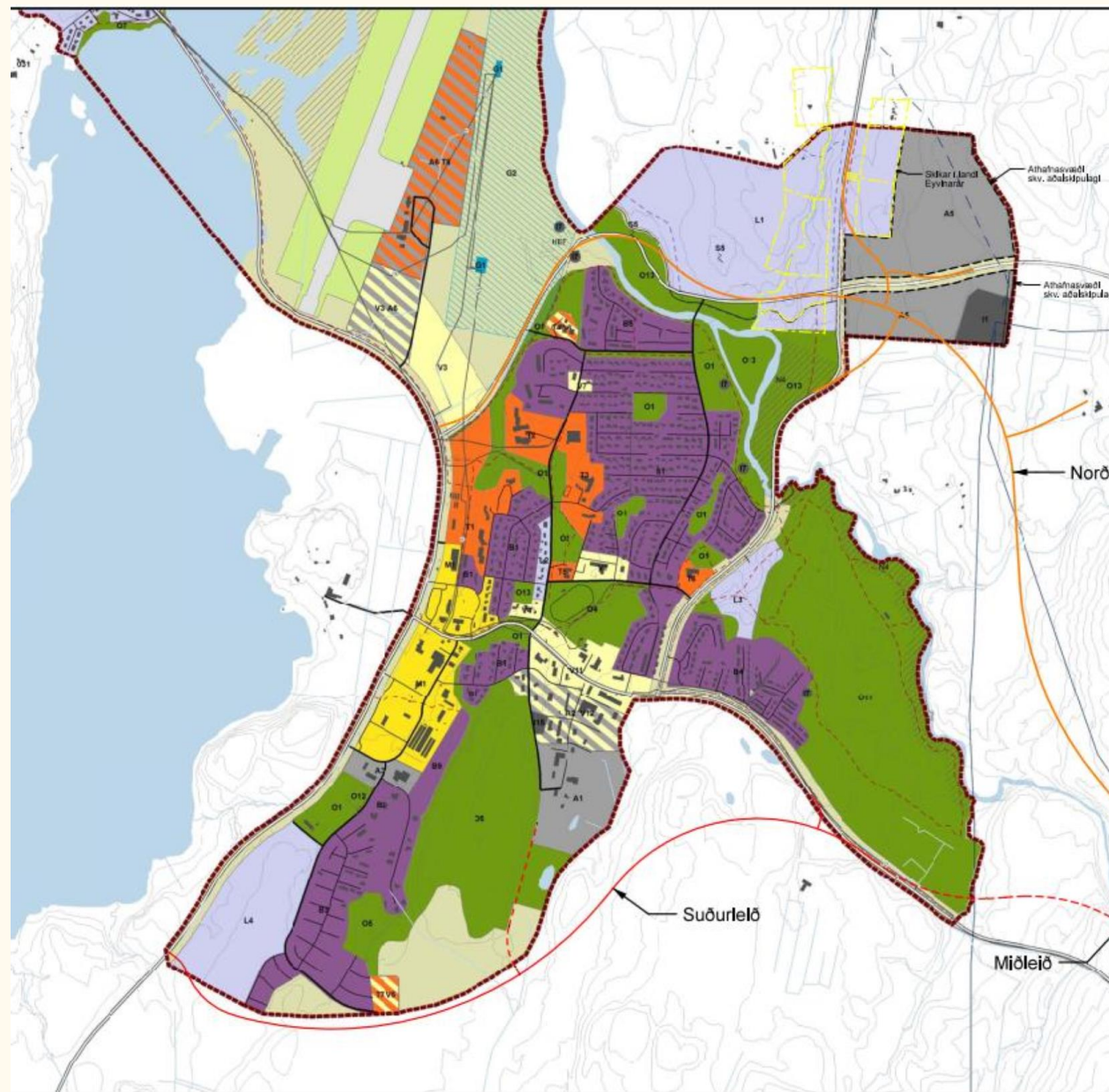
Suðurleið

- Nýbygging vega: 6,9 km
- Efnispörf 450 000 m³
- 1 Brú + 1 stór ræsi
- Áætlaður kostnaður: ~ 3,05 Milljarðar

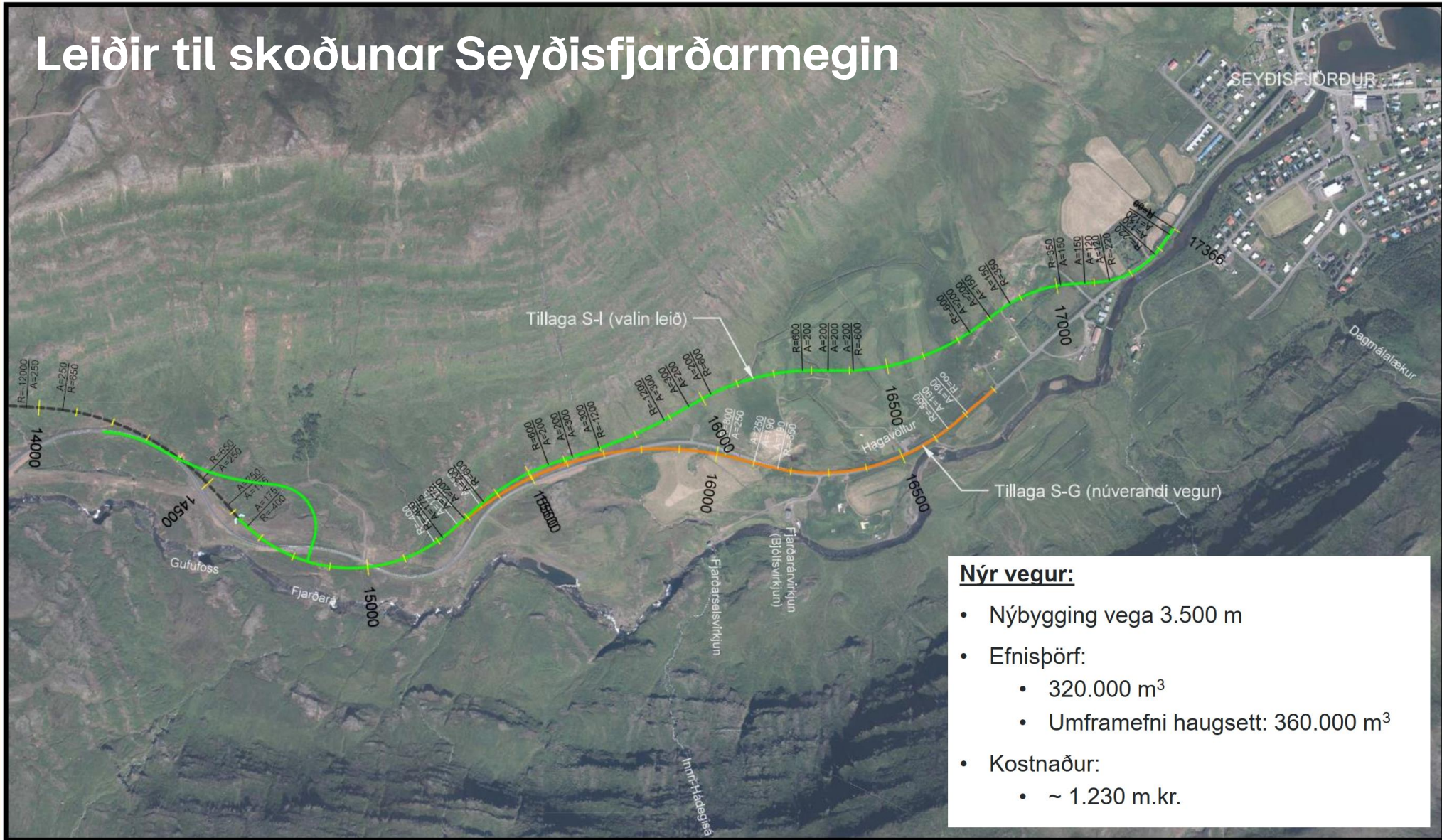
Vegakerfið eftir göng



Afstaða leiða miðað við aðalskipulag



Leiðir til skoðunar Seyðisfjarðarmegin



- Nýr vegur:**
- Nýbygging vega 3.500 m
 - Efnispörf:
 - 320.000 m³
 - Umframefni haugsett: 360.000 m³
 - Kostnaður:
 - ~ 1.230 m.kr.

Samantekt á niðurstöðum umhverfismats valkosta. Aðalvalkostur Vegagerðarinnar er auðkenndur með svörtum ferning.

Umhverfisþáttur	Héraðsmegin Norðurleið	Héraðsmegin Miðleið	Héraðsmegin Suðurleið	Seyðisfjarðarmegin Ný veglína	Seyðisfjarðarmegin Núverandi veglína
Gróðurfar	Nokkuð til talsvert neikvæð	Nokkuð til talsvert neikvæð	Talsvert neikvæð	Nokkuð neikvæð áhrif	Óverulega til nokkuð neikvæð
Dýralíf	Nokkuð til talsvert neikvæð	Nokkuð neikvæð	Nokkuð til talsvert neikvæð	Nokkuð neikvæð	Óverulega neikvæð
Lífriki straumvatna	Óveruleg til nokkuð neikvæð	Óverulega neikvæð	Óverulega neikvæð	Óverulega neikvæð	Óverulega neikvæð
Jarðmyndanir	Nokkuð neikvæð	Nokkuð til talsvert neikvæð	Nokkuð til talsvert neikvæð	Óverulega neikvæð	Óverulega neikvæð
Vatnafar og vatnsvernd	Óverulega neikvæð	Óverulega neikvæð	Óverulega neikvæð	Óveruleg til nokkuð neikvæð	Óveruleg til nokkuð neikvæð
Landslag og ásýnd lands	Nokkuð til talsvert neikvæð	Nokkuð neikvæð	Nokkuð til talsvert neikvæð	Óverulega neikvæð	Óverulega neikvæð
Samfélag	Nokkuð jákvæð	Nokkuð neikvæð	Talsvert jákvæð	Verulega jákvæð	Verulega jákvæð
Landnotkun, verndar-svæði og mannvirki	Talsvert neikvæð	Nokkuð neikvæð	Nokkuð til talsvert neikvæð	Nokkuð neikvæð	Óveruleg áhrif
Ferðamennska	Talsvert jákvæð	Talsvert jákvæð	Talsvert jákvæð	Talsvert jákvæð	Talsvert jákvæð
Útivist	Talsvert neikvæð	Óveruleg til nokkuð neikvæð	Nokkuð neikvæð	Óveruleg til nokkuð neikvæð	Óveruleg til nokkuð neikvæð
Loftgæði og hljóðvist	Nokkuð neikvæð	Óverulega neikvæð	Óverulega neikvæð	Óverulega neikvæð	Óveruleg / engin
Fornleifar	Nokkuð til talsvert neikvæð	Nokkuð neikvæð	Nokkuð neikvæð	Nokkuð til talsvert neikvæð	Nokkuð neikvæð

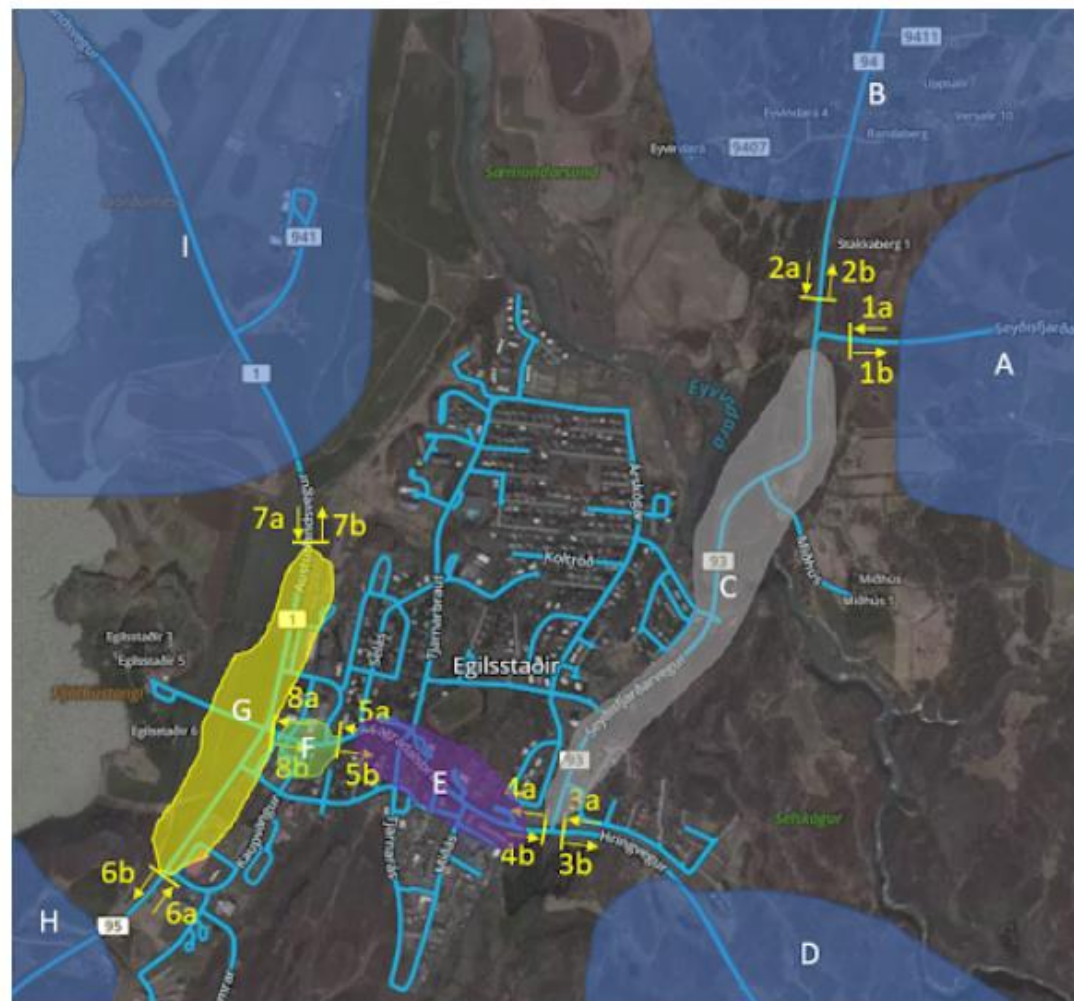
Umferðargreining

Gerð 20. til 26. júlí 2020

Myndavélar í 8 sniðum sem mynduðu bílnúmer



Mynd 4: Greiningarbúnaður festur á vindmælingarskilti. Staðsetning - Snið 3.



Mynd 1: Rannsóknarsvæðið í heild. 8 snið, hvert snið merkt með númeri 1-8 og áttun myndavélar með a og b.

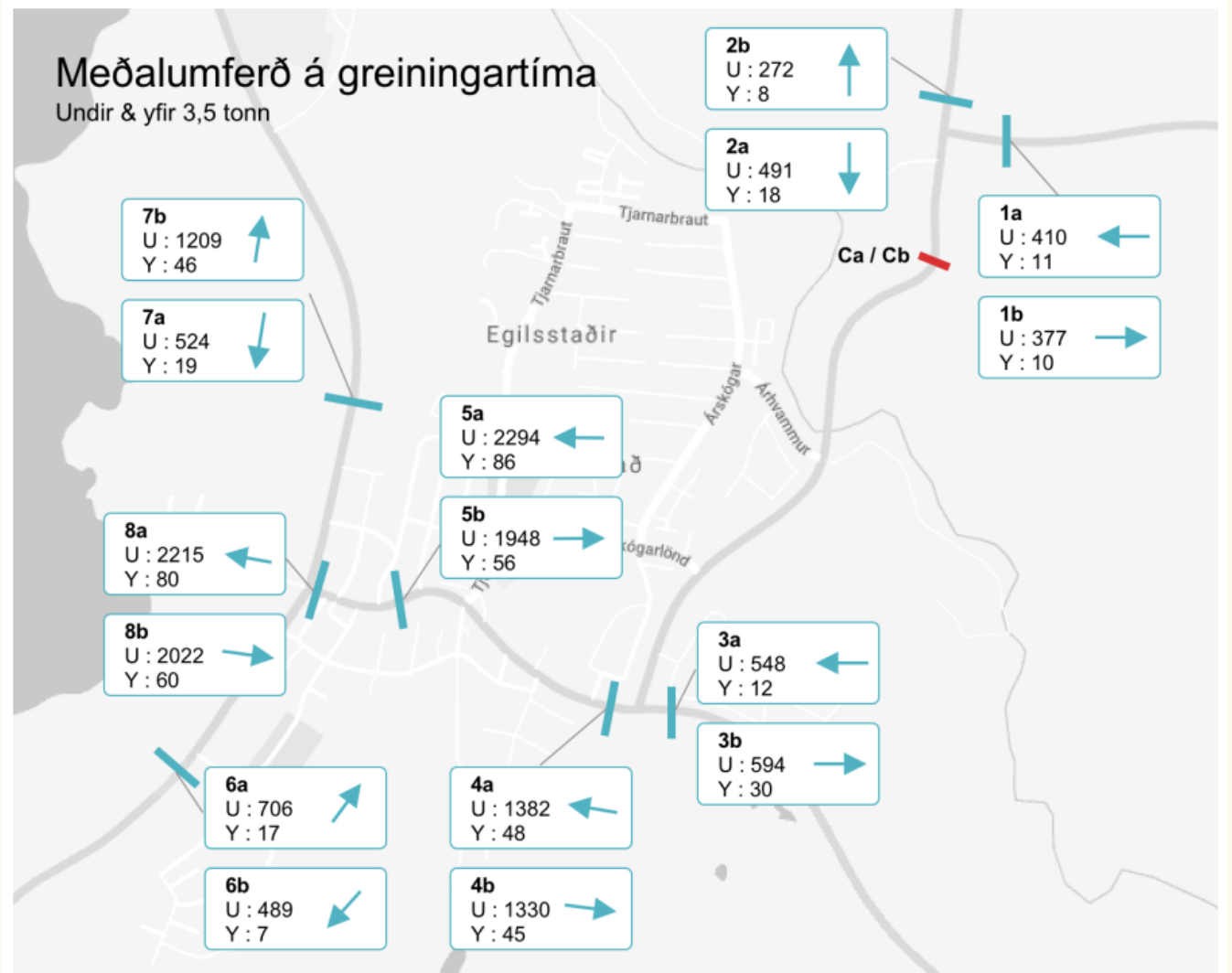
Umferðargreining

Tafla 31: Meðalfjöldi ökutæki á sólahring **undir** 3.5 tonnum.

	1b	2b	3b	4a	4b	5a	5b	6b	7b	8a	8b
1a	N/A	78	25	201	N/A	161	N/A	21	52	112	N/A
2a	80	N/A	26	254	N/A	245	N/A	27	69	170	N/A
3a	41	20	N/A	329	N/A	312	N/A	53	90	220	N/A
4a	N/A	N/A	N/A	N/A	N/A	986	N/A	110	310	682	N/A
4b	215	186	386	N/A	N/A	N/A	N/A	N/A	N/A	N/A	N/A
5a	N/A	N/A	N/A	N/A	N/A	N/A	N/A	256	640	1514	N/A
5b	185	163	331	N/A	904	N/A	N/A	N/A	N/A	N/A	N/A
6a	49	28	62	N/A	154	N/A	314	N/A	134	N/A	495
7a	25	20	43	N/A	125	N/A	274	42	N/A	N/A	401
8a	N/A	N/A	N/A	N/A	N/A	N/A	N/A	353	974	N/A	N/A
8b	156	120	294	N/A	667	N/A	1385	N/A	N/A	N/A	N/A

Tafla 32: Meðalfjöldi ökutæki á sólahring **yfir** 3.5 tonnum.

	1b	2b	3b	4a	4b	5a	5b	6b	7b	8a	8b
1a	N/A	5	2	3	N/A	2	N/A	0	0	1	N/A
2a	4	N/A	1	9	N/A	7	N/A	0	2	6	N/A
3a	3	1	N/A	5	N/A	5	N/A	1	2	4	N/A
4a	N/A	N/A	N/A	N/A	N/A	38	N/A	1	18	30	N/A
4b	5	4	17	N/A	N/A	N/A	N/A	N/A	N/A	N/A	N/A
5a	N/A	N/A	N/A	N/A	N/A	N/A	N/A	4	33	66	N/A
5b	4	4	11	N/A	29	N/A	N/A	N/A	N/A	N/A	N/A
6a	1	1	2	N/A	2	N/A	6	N/A	3	N/A	12
7a	1	0	4	N/A	10	N/A	14	0	N/A	N/A	9
8a	N/A	N/A	N/A	N/A	N/A	N/A	N/A	4	40	N/A	N/A
8b	3	2	20	N/A	20	N/A	34	N/A	N/A	N/A	N/A



Mynd 6: Meðal sólahrings umferð í gegnum hvert sniði yfir greiningar tímabilið.

Umferðargreining

- Umferðargreining unnin út frá umferðatalningu í 8 sniðum, Egilsstöðum sumar 2020 (CV). Umferðartölur settar í líkan og umferðargreining gerð fyrir leiðirnar Norðurleið, Miðleið og Suðurleið skoðunar (Mannvit 2021).
- Mesti sparnaður í aksturskílómetrum og ferðatíma við Miðleið, Suðurleið kemur líka vel út.
- Við Norðurleið minnkar umferð um Fagradalsbraut hvað mest, en aksturskílómetrar og ferðatími hækka á kostnað þess.

	Aksturskílómetrar		Akstursklukkustundir	
	Kílómetrar á sólarhring		Klukkustundir á sólarhring	
	Létt umferð (<3,5 tonn)	Þung umferð (>3,5 tonn)	Létt umferð (<3,5 tonn)	Þung umferð (>3,5 tonn)
Gatnakerfið í dag	39.500	1.330	530	18
Miðleið	34.650	1.165	470	16
Suðurleið	35.554	1.613	493	22
Norðurleið	38.880	1.310	620	21

Hagtölur reiknaðra sviðsmynda, Mannvit 2021

Niðurstöður umferðaröryggismats

- Niðurstöður umferðaröryggismats sýna svipað öryggi við Suðurleið og Miðleið, en Norðurleið er lökust vegna lengri vegalengda og fleiri vegtenginga. Öryggi óvarðra vegfarenda var ekki skoðað sérstaklega í matinu (Miðleið).
- Suðurleið opnar fyrir möguleika á frekari umferðaröryggisaðgerðum á Fagradalsbraut og takmörkunum á þungaumferð. Aðgerðir sem myndu hafa umferðaröryggislegan ávinning í för með sér.
- Seyðisfjarðarmegin er valkostur um nýja veglínu talinn öruggari kostur en lagfæring á núverandi vegi, sem kemur aðallega til vegna betri hæðarlegu og minni langhalla.

Aðalvalkostur Vegagerðarinnar, Héraðsmegin

Suðurleið og Miðleið koma betur út en Norðurleið hvað varðar:

- Umferðaröryggi
- Kostnað
- Þjóðhagslega arðsemi
- Áhrif á náttúrufar
- Landnotkun
- Fornleifar

Suðurleið og Norðurleið koma talsvert betur út en Miðleið þegar litið er til samfélagslegra áhrifa (þjóðvegurinn klýfur þéttbýlið í tvennt).

Vegagerðin telur að öryggi óvarðra vegfarenda sé betur komið með Suðurleið en Miðleið.

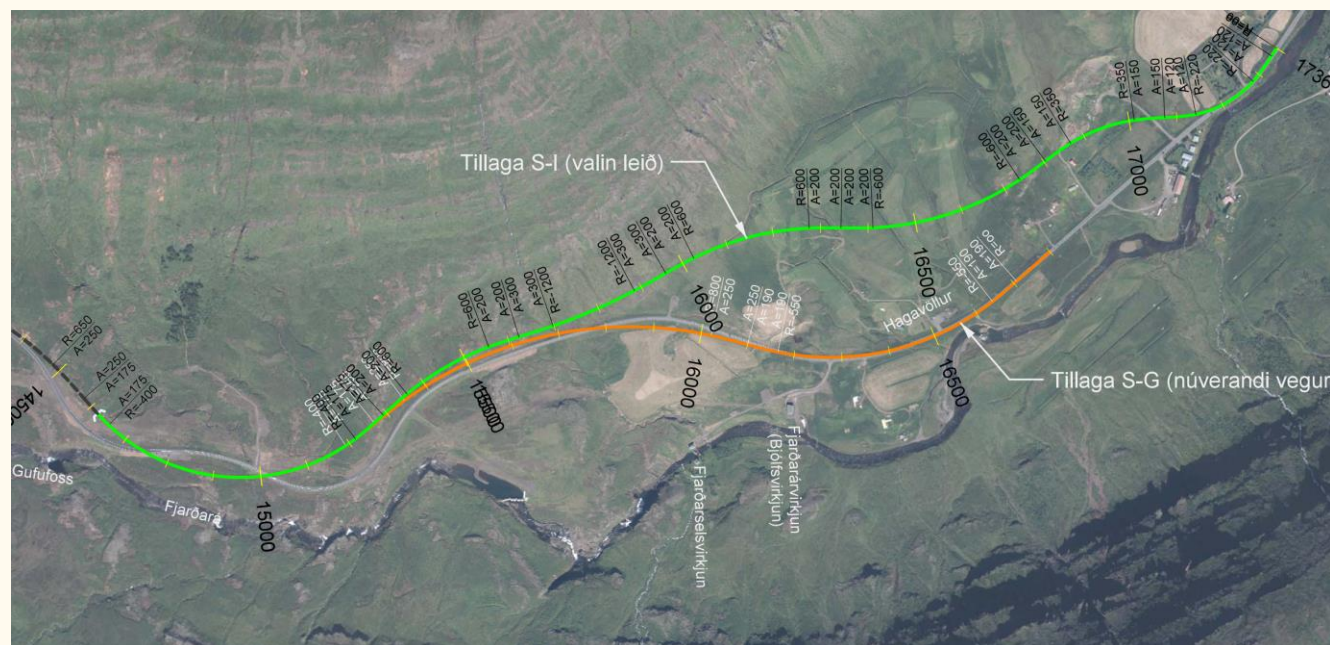
Vegagerðin álytur því mestan ávinning koma fram með Suðurleið sem aðalvalkost.



Aðalvalkostur Vegagerðarinnar Seyðisfjarðarmegin

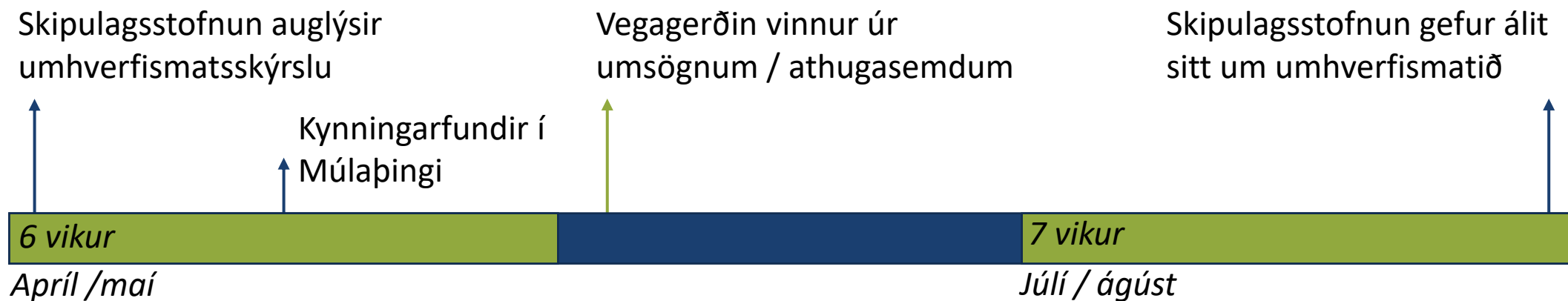
Almennt er lítt munur á milli valkosta Seyðisfjarðarmegin hvað varðar áhrif á samfélag og umhverfi. Valkostur um nýja veglínu er öruggari en lagfæring á núverandi vegi vegna betri hæðarlegu og minni langhalla. Auk þess gefur sá valkostur betri landnýtingu.

Með þeim rökum telur Vegagerðin ákjósanlegra að velja nýja veglínu (græn) Seyðisfjarðarmegin sem aðalvalkost.



○ STAÐA UMhverfismats

- Verið er að uppfæra umhverfismatsskýrslu eftir ábendingar frá Skipulagsstofnun.
- Næstu skref eru:



- Allir geta sent inn athugasemdir / ábendingar um umhverfismatsskýrslu á kynningartíma.



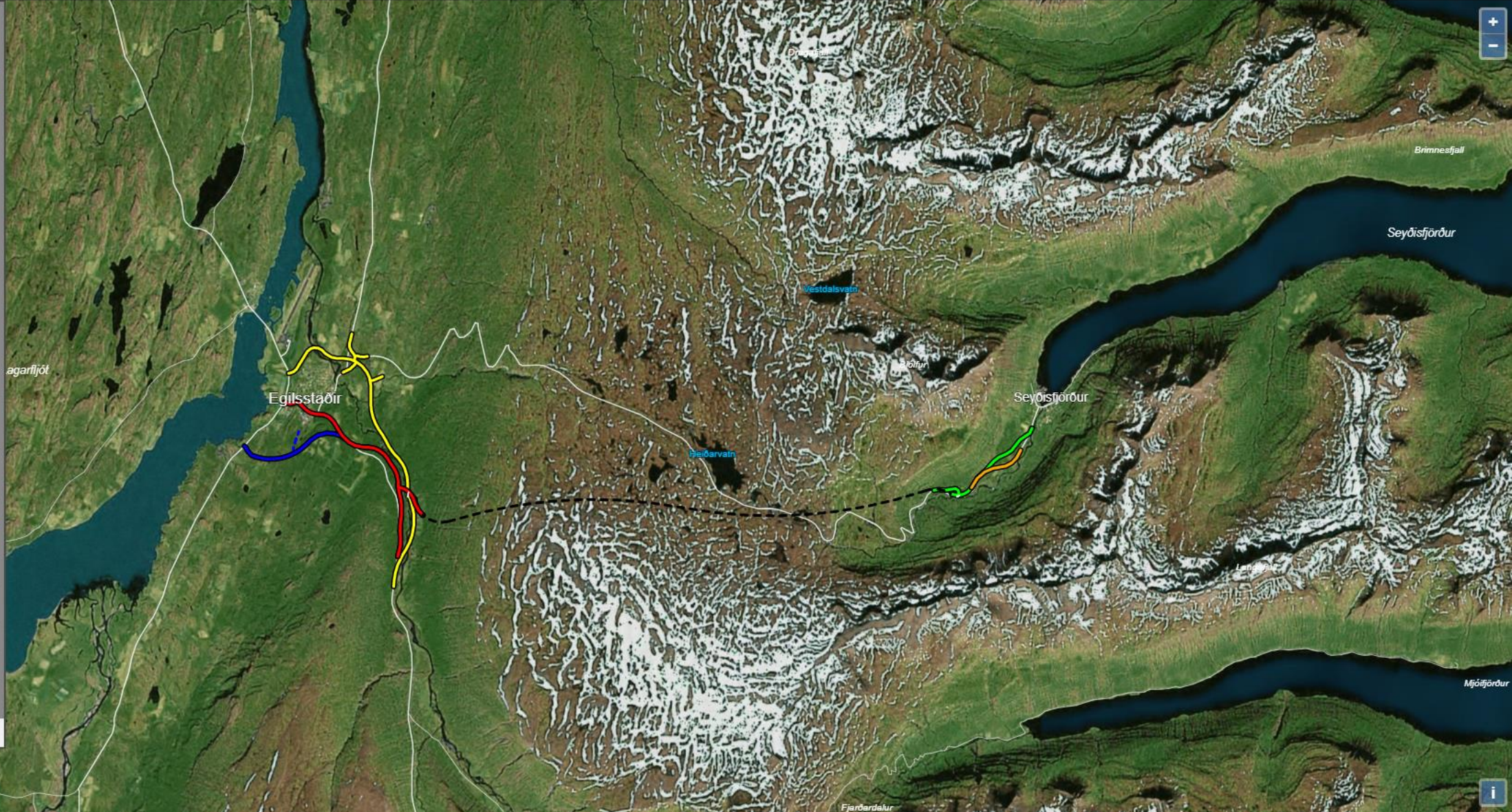
X Skýringar

▼ VALKOSTIR

- Héraðsmegin
- Norðurleið
- Suðurleið
- Möguleg tenging
- Miðleið
- Seyðisfjarðarmegin
- Ný veglína
- Núverandi veglína
- Jarðgöng
- Áningastaðir
- Vinnusvæði

▼ UMHVERFISÞÆTTIR

- Fornleifar
- Friðlýst svæði
- Svæði á náttúruminjaskrá
- Mikilvæg fuglasvæði
- Vatnsverndarsvæði
- Náttúrumæraskrá





Matsferlið Matsáætlun **Rannsóknir** Umhverfismatsskýrsla Álit Skipulagsstofnunar

X Skýringar

▼ VALKOSTIR

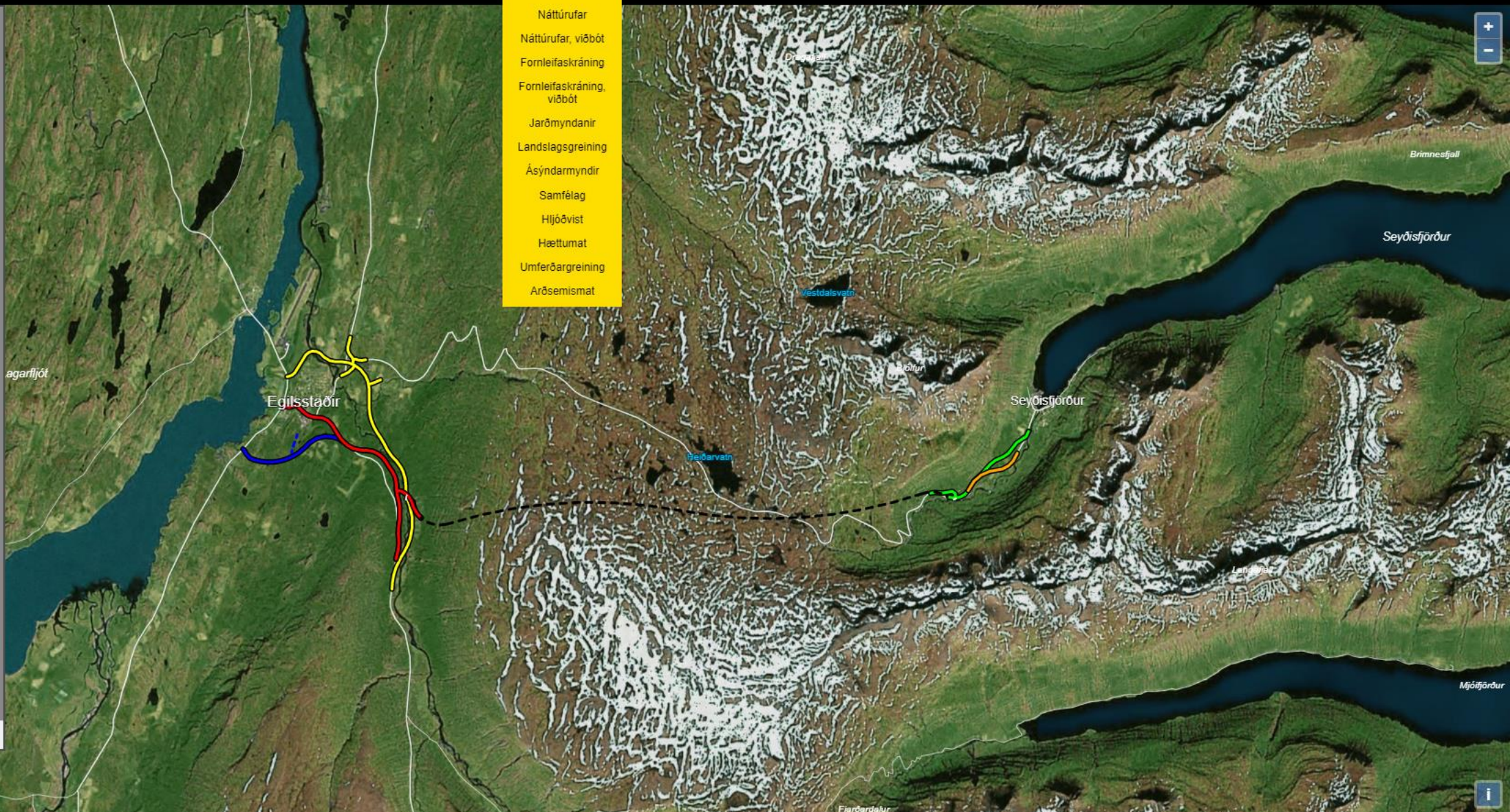
- Héraðsmegin
- Norðurleið
- Suðurleið
- Möguleg tenging
- Miðleið
- Seyðisfjarðarmegin
- Ný veglína
- Núverandi veglína
- Jarðgöng
- Áningastaðir

Vinnusvæði

▼ UMHVERFISÞÆTTIR

- Fornleifar
- Friðlýst svæði
- Svæði á náttúruminjasrá
- Mikilvæg fuglasvæði
- Vatnsverndarsvæði
- Náttúrumæraskrá

- Náttúrfar
- Náttúrfar, viðbót
- Fornleifaskráning
- Fornleifaskráning, viðbót
- Jarðmyndanir
- Landslagsgreining
- Ásýndarmyndir
- Samfélag
- Hljóðvist
- Hættumat
- Umferðargreining
- Arðsemismat



Staða hönnunar

Verkhönnun og gerð
útboðsgagna fyrir
jarðgöng í gangi

Vegir og brýr á
forhönnunarstigi



Takk fyrir áheyrnina

Áfram 